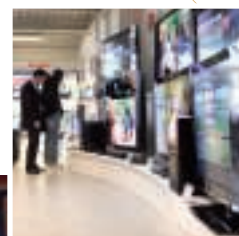


UN RÉSEAU PRIVILÉGIÉ

SENSIBLE, LE RÉSEAU VDI DES MAGASINS PRIVILÈGE NÉCESSITAIT DES PRODUITS FIABLES ET PERFORMANTS POUR ASSURER LA CONTINUITÉ DE SERVICE. ABC ÉLECTRIQUE ET LEGRAND ONT RÉPONDU PRÉSENT AVEC LEURS SOLUTIONS ET COMPÉTENCES TECHNIQUES.



Unités de câblage, portes galbées, grille guide-câbles, repérage... Les baies VDI LCS² sont un concentré d'innovations. ▶



◀ Pour assurer le bon fonctionnement du magasin, tant au niveau du réseau informatique que téléphonie, 240 prises RJ 45 cat 6 FTP sont nécessaires.

FICHE CHANTIER

INTERVENANTS

- Investisseur : Groupe Privilege
- Maîtrise d'œuvre déléguée : GR Conseil
- Installateur : ABC Électrique

MATÉRIEL LEGRAND

- Baie LCS² 19" 42 U
- Prises RJ 45 Cat 6 FTP LCS²
- Appareillage Programme Mosaic
- Appareillage Programme Céliane
- Goulotte à clippage direct Programme Mosaic

Sécialisé dans les magasins de ventes de produits électro-ménager et son à prix discount, le groupe Privilege possède 6 lieux de vente en région Provence-Alpes Côte-d'Azur. Au total, le groupe dispose de plus de 5000 m² de surface de vente. Situé à Ollioulles, près de Toulon (Var), le siège occupe le premier étage du dernier magasin construit. Bâtiment haute qualité environnementale (HQE), celui-ci abrite le call-center, le SAV et le service d'administration des ventes. Entre la partie vente avec les caisses, le centre d'appel et la centralisation de tout le système informatique du groupe (lire témoignage), l'importance du réseau VDI est ici évidente. Son bon fonctionnement est vital compte tenu du haut niveau de criticité de l'installation. Bruno Chelli, gérant de l'entreprise ABC Électrique nous explique la démarche qui l'a conduit à choisir Legrand pour l'installation VDI : « J'ai déjà réalisé d'autres magasins Privilege dans la région. Mon

client me fait confiance et je n'ai pas d'imposition sur le matériel. Il veut ce qu'il y a de mieux et que ça fonctionne. Moi, j'ai intérêt à proposer les meilleurs produits pour être tranquille et ne

« UN RÉSEAU VDI FIABLE EST VITAL COMPTE-TENU DU HAUT NIVEAU DE CRITICITÉ DE L'INSTALLATION. »

pas avoir de dépannage à faire par la suite. J'ai donc choisi les produits Legrand pour la baie VDI, les panneaux de brassage et les prises RJ 45 Cat 6 FTP. »

« LE MEILLEUR SYSTÈME DE CONNECTIQUE DU MARCHÉ »

Si M. Chelli a particulièrement apprécié la nouvelle baie LCS² celui-ci a également été conquis par les nouveaux connecteurs.



▲ Présents uniquement en région PACA, les magasins Privilège proposent des écrans plats exclusifs à prix discount.

▼ Grâce au repérage clair sur les montants latéraux, fini les opérations d'alignements longues et fastidieuses des panneaux de brassage et tablettes.



« LA FIABILITÉ DE L'INSTALLATION DOIT ÊTRE IRRÉPROCHABLE »

EMMANUEL ALAZIA

Directeur administratif et financier du groupe Privilège

« La particularité de notre installation est que tout le réseau informatique de l'enseigne est centralisé ici. L'ensemble des magasins Privilège connectent leurs terminaux sur nos deux serveurs. Notre site Internet est également hébergé ici. Avec une telle installation, nous gagnons en efficacité mais la fiabilité doit être irréprochable, sinon c'est le bug... Question matériel, c'est vrai que je suis exigeant. Pour la baie VDI, je voulais un système évolutif et de la place dans l'armoire pour pouvoir intervenir facilement. D'une manière générale, je recherche de la simplicité et de l'efficacité. Avec un repérage clair, par exemple sur les prises et les panneaux de brassage, je peux identifier rapidement une prise défectueuse. Ce que j'attends d'un constructeur comme Legrand c'est avant tout la fiabilité, le côté pratique et l'esthétique. Je veux aussi pouvoir faire évoluer un système avec des produits disponibles rapidement. »

« Avec ces nouveaux connecteurs, on a une connectique facile et fiable. La simplicité de raccordement est réelle et le gain de temps aussi. Pour moi, en ce moment c'est le meilleur système de connectique sur le marché ! Lors des recettes, tout s'est parfaitement passé. » Pour compléter son installation, notre installateur a choisi de l'appareillage des Programme Mosaic et Céliane pour s'intégrer au mieux dans le décor, ainsi que de la goulotte à clippage direct. En plus d'un fabricant qui puisse l'épauler au quotidien et l'aider à réaliser ses études, Bruno Chelli attend surtout de Legrand qu'il soit force de proposition. « Moi, je ne peux pas connaître tous les matériels qui existent. J'attends de Legrand qu'ils me proposent des solutions innovantes et complémentaires auxquelles je n'aurais pas pensé. Sur la VDI en tout cas, je repartirai avec eux sans problème. » ■



▲ Courants forts et faibles, les goulottes à clippage direct peuvent accueillir un grand nombre de prises.

SUR LE NET

PLUS DE RÉPONSES SUR LE CHANTIER PRIVILÈGE SUR

www.legrand.fr/professionnels/reportages-chantiers_1199.html