



▲ L'hôtel des Finances de Grenoble renferme des données confidentielles qu'il convenait de protéger par une nouvelle installation.



▲ Grâce aux blocs 6 connecteurs RJ 45 qui s'ouvrent par l'avant, les interventions sont facilitées.

## LE COMPTE EST BON

QUALITÉ DES MATÉRIELS ET ÉCONOMIES, TELS ÉTAIENT LES MOTS D'ORDRE AU LANCÉMENT DES TRAVAUX DE RÉNOVATION DE L'HÔTEL DES FINANCES DE GRENOBLE. L'INSTALLATEUR ELECSON ET LEGRAND ONT RÉSOULU L'ÉQUATION.

### FICHE CHANTIER

#### INTERVENANTS

- Maître d'ouvrage :  
Ministère des finances
- Bureau d'études : CET
- Installateur : Elecson

+++++

#### MATÉRIEL LEGRAND

- Baies VDI LCS<sup>2</sup>
- Prises RJ 45 Cat 6 FTP LCS<sup>2</sup>
- Goulottes et colonnes  
Programme Mosaic
- Appareillage et détecteurs  
de présence Programme Mosaic
- Raccordement rapide  
pour luminaires
- BAES

« Le bâtiment qui abrite l'hôtel des Finances de Grenoble a 40 ans, explique Monique Berger, gestionnaire adjointe de l'immeuble. *Nous avons entrepris une grande rénovation car il ne correspondait plus aux normes en termes de sécurité incendie et d'installation électrique. Ici, de par notre activité, nous sommes dans un site sensible et la qualité de l'installation est très importante. Nous demandons la fiabilité.* » On peut aisément se douter que la continuité de service est essentielle au vu des informations traitées et stockées dans les postes informatiques. Spécialisé dans les chantiers tertiaires, l'installateur régional Elecson emploie 45 personnes réparties entre le siège social de Sorbier (Loire) et l'agence Décines (Rhône).

Elecson a réalisé toute l'installation courants forts et faibles des 2500 premiers mètres carrés de bureaux (une deuxième tranche doit suivre). Hormis les équipements de puissance déjà présents, Franck Lefaix, chargé d'affaires, a opté pour une solution globale Legrand allant de la baie VDI à l'appareillage. « *Outre la qualité du matériel pour répondre aux exigences du client, nous cherchions également des solutions qui puissent nous faire gagner du temps, et donc de l'argent, sur la main-d'œuvre* », avoue ce dernier.

#### « AVEC CES BAIES, ON FAIT CE QU'ON VEUT »

En termes de mise en œuvre et de rapidité de montage, plus d'une solution a séduit l'équipe d'Elecson. « *La nouvelle baie VDI par exemple, c'est le jour et la nuit par rapport à avant, s'enthousiasme Julien Varreau, chef de chantier. Avec le nouveau connecteur, je câble*

▼ Facilité de raccordement, esthétique, la nouvelle baie VDI LCS<sup>2</sup> fait l'unanimité chez ELECSON.



▲ Plus de flexibilité avec les colonnes du Programme Mosaic.

en face avant, c'est plus pratique et rapide. La connectique sans outils, c'est vraiment l'idéal pour simplifier la mise en œuvre. Grâce aux différentes innovations, avec ces baies, on fait ce qu'on veut. » Toujours dans un souci d'économies, M. Lefaix a décidé de choisir un système de raccordement rapide pour les luminaires.

est à l'extérieur, ce qui permet de passer plus de câbles à l'intérieur de la colonne. » Retenu pour réaliser le futur hôtel des impôts de Romans (Drôme), Franck Lefaix émet un souhait : « Cette fois-ci, nous voudrions vraiment faire un package complet incluant la puissance avec Legrand. » ■

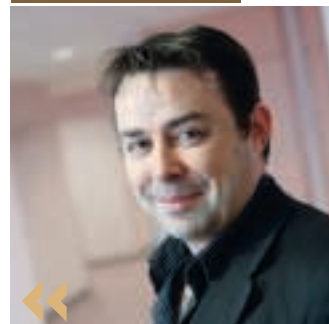
## « UNE CONTINUITÉ DE SERVICE PRIMORDIALE AU VU DES INFORMATIONS TRAITÉES. »

« C'est vrai que cette solution est un peu plus onéreuse qu'une connectique classique, mais dans les faits on y gagne en termes de temps de main d'œuvre. Pour les chantiers répétitifs, c'est parfait. En plus, avec le détrompage, on ne peut pas faire d'erreur. Et puis, avec les boîtes de dérivation, on est sûr au moins qu'il n'y aura pas de dépannage. » La quarantaine de colonnes installées dans les bureaux pour la mise à disposition des courants forts et faibles a particulièrement attiré l'attention de Christophe Sauvage, responsable d'agence. « Ici, les bureaux sont en marguerite, donc tout le monde a sa prise devant lui. Mais surtout, contrairement à d'autres produits, l'appareillage



◀ La rénovation du bâtiment a permis une remise aux normes en terme de sécurité incendie notamment.

« LE SITE LEGRAND ET LE E.CATALOGUE, C'EST LE TOP ! »



**CHRISTOPHE SAUVAGE**  
Responsable de l'agence Elecson

Avec une offre globale, on ne travaille qu'avec un seul catalogue. Au niveau des commandes pour la gestion de chantier, c'est beaucoup plus simple. Nous essayons toujours de travailler avec un nombre restreint de fournisseurs, afin de limiter les livraisons. Concernant les produits, nous attendons le retour des techniciens sur le terrain pour savoir si l'on doit retenir telle ou telle solution ; celle qui sera le plus fiable dans le temps. L'avantage des produits Legrand, c'est qu'ils sont disponibles en quantité et conformes en termes de normes. Les bureaux d'études sont très vigilants. Grâce au site legrand.fr et au e.catalogue, on trouve toutes les informations et fiches techniques facilement. Le BE a pu valider les produits sans problème. Tous ces outils informatiques, c'est le top ! Et c'est aussi pratique pour les gens de la maintenance derrière. »

### SUR LE NET

PLUS DE RÉPONSES SUR LE CHANTIER DE L'HÔTEL DES FINANCES DE GRENOBLE SUR

[www.legrand.fr/professionnels/reportages-chantiers\\_1199.html](http://www.legrand.fr/professionnels/reportages-chantiers_1199.html)