



# E-CATALOGUE LEGRAND

## Version Windows Mobile 6

Guide de mise à jour tarifaire de l'e-catalogue



<b>Pré requis à la mise à jour</b>	Page 3
<b>Avant de lancer la mise à jour</b>	Page 4
<b>Mise à jour</b>	Page 5
<b>Contact</b>	Page 11

## Pré requis

- ✓ Disposer d'une version 2010/01 de **l'e-catalogue installé sur votre appareil mobile**
  
- ✓ Disposer d'un micro ordinateur de type PC fonctionnant sous Windows XP ou Vista + **câble de connexion USB ou station d'accueil de votre appareil mobile.**
  
- ✓ Pour Windows XP : disposer d'**ActiveSync 4.5 ou supérieur** installé sur votre ordinateur
  
- ✓ Pour Windows Vista : disposer de **Windows Mobile Device Center 6.1** installé sur votre ordinateur

***Vous pouvez télécharger ActiveSync 4.5 / Windows Mobile Device Center 6.1 depuis cette page :***

*<http://www.microsoft.com/windowsmobile/en-us/help/synchronize/device-center-download.msp>*



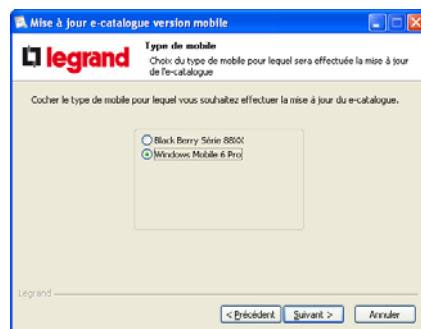
## **Connectez** l'appareil mobile à votre ordinateur

*Votre appareil mobile doit être reconnu par ActiveSync / Windows Mobile Device Center.*

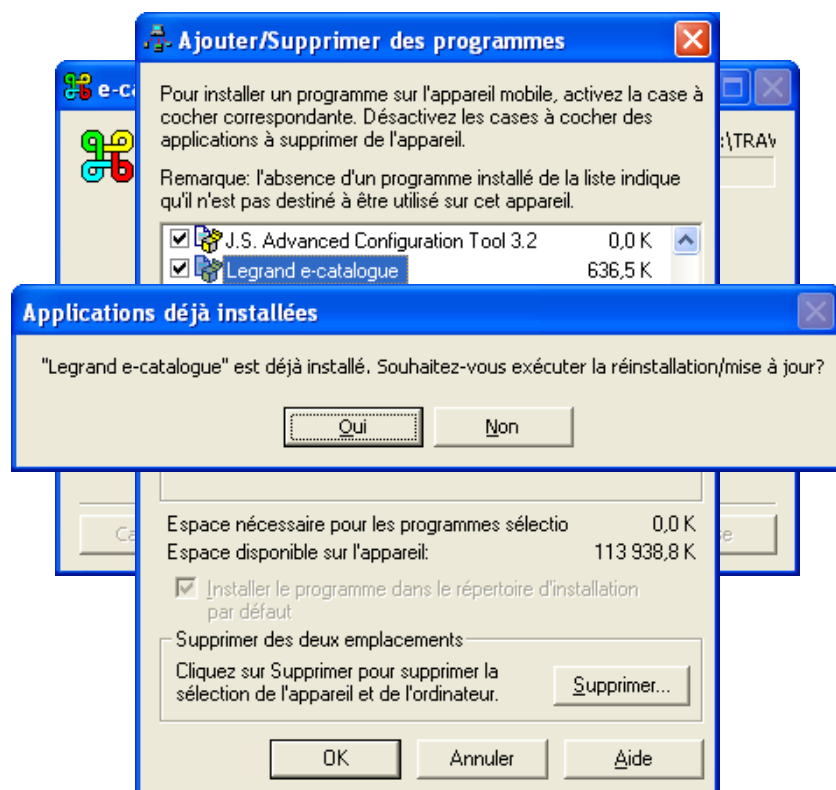
**Fermez** l'application e-catalogue sur votre appareil mobile avant de procéder à sa mise à jour.



Sur la page Internet de téléchargement, lancez l'application de gestion de mise à jour tarifaire de l'e-catalogue version mobile, puis cliquez sur « **Suivant** »

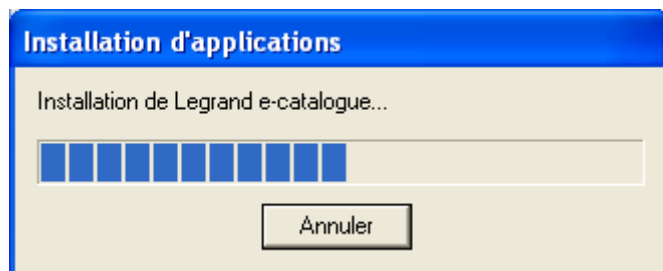


Sur l'écran du choix de plateforme, sélectionnez « **Windows Mobile 6 Pro** » puis cliquez sur « **Suivant** »

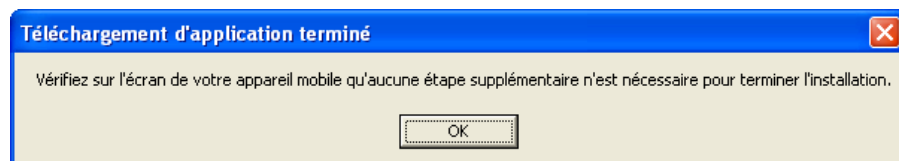


La connexion par ActiveSync à votre appareil s'initialise

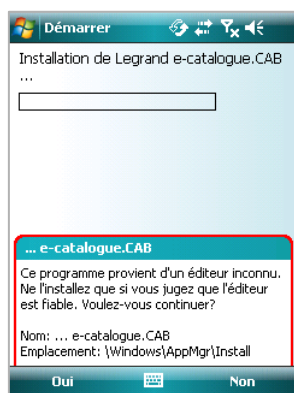
Au message «**Legrand e-catalogue est déjà installé. Souhaitez-vous exécuter la réinstallation/mise à jour ?**» acceptez la mise à jour en cliquant sur « **Oui** »



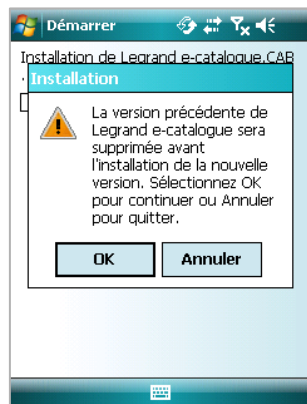
L'assistant procède au transfert de la mise à jour sur votre appareil mobile.



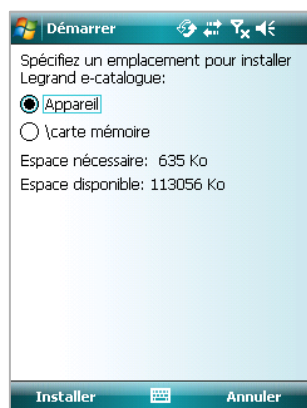
Au message « **Vérifiez sur l'écran de votre appareil mobile...** » vous devez accepter la mise à jour depuis l'écran de votre appareil mobile.



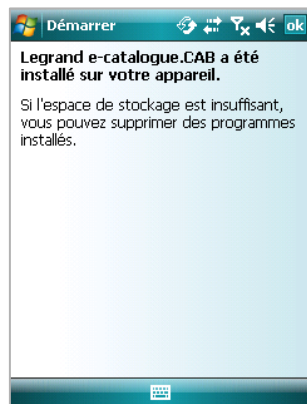
Acceptez en cliquant sur « **Oui** » sur l'écran de votre appareil mobile.



Acceptez pour installer la mise à jour en cliquant sur **OK**



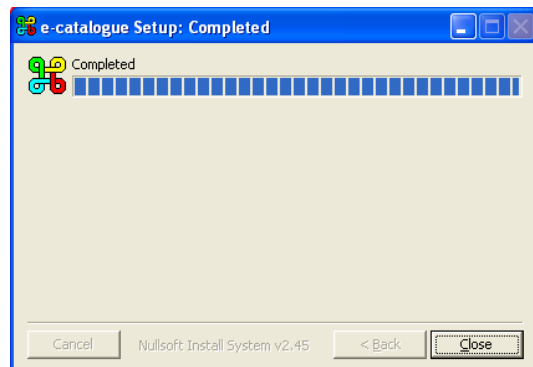
Sélectionnez l'emplacement « **Appareil** » puis cliquez sur « **Installer** »



L'installation est terminée, cliquez sur « **OK** »



Vous pouvez à présent utiliser « **e-catalogue Legrand** » depuis son icône qui est accessible dans le groupe de programmes.



Sur votre ordinateur, fermez la fenêtre de mise à jour en cliquant sur « **Close** »



Le processus de mise à jour est terminé, vous pouvez quitter en cliquant sur « **Terminer** »

**Pour toute question,  
contactez le service Relations Pro  
au 0810 48 48 48**

**L'e-catalogue mobile Legrand**

**[www.legrand.fr](http://www.legrand.fr)**

