

Je fais mon plan

Avant d'entreprendre votre installation, il est recommandé d'en dessiner le plan. Cela vous aidera à prévoir vos achats et vous évitera de nombreuses questions au moment de la réalisation.

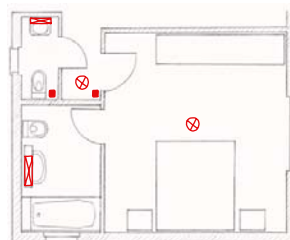
17/11/2005



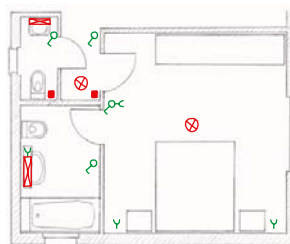
Symboles courants					
	Conduit électrique avec nombre de conducteurs		Prise de courant		Va-et-vient
	Boîte de dérivation		Interrupteur		Bouton-poussoir
	Point d'éclairage		Interrupteur double		Variateur
	Sortie de câble		Prise de communication		Prise télévision

> FAIRE SON PLAN DANS LES REGLES

Commencez par dessiner aussi précisément que possible le plan des pièces concernées par votre installation en y faisant figurer les points lumineux, les équipements électriques fixes (volets roulants, radiateurs, plaque de cuisson...) et les points utiles de votre installation actuelle (tableau électrique, boîtes de dérivation...).



Implantez ensuite pièce par pièce, les prises de courants, les sorties de câbles, les prises de communication, les interrupteurs, les variateurs, les poussoirs... (voir tableau en haut de page)



En vous servant des schémas des fiches câblage, implantez les conduits électriques (voir [fiche Je me procure le matériel pour le câblage](#)) et les boîtes de dérivation puis notez pour chaque conduit le nombre de fils à faire passer.

Pour rendre votre plan plus clair, vous pouvez utiliser une couleur différente pour chaque circuit (exemple : orange pour les circuits lumière, bleu pour les circuits prises).

