



2010

POUR LES PROFESSIONNELS
DE L'ÉLECTRICITÉ

FORMATIONS

 **legrand**[®]

Innoval
Un monde
en formation

UN MÉTIER, DES FORMATIONS



Aujourd'hui plus qu'hier votre métier évolue sans cesse, les connaissances et les technologies avancent... De nouveaux challenges passionnants et porteurs d'avenir comme le respect de l'environnement et la performance énergétique émergent, vous obligeant à renouveler durablement vos compétences pour suivre les tendances de ces nouveaux marchés... Innoval vous accompagne dans cette dynamique.

Au plus près de votre métier

Que vous soyez Installateurs, tableautiers, distributeurs ou prescripteurs... vous trouverez la formation qu'il vous faut !

Notre offre formation s'enrichit chaque année pour vous apporter tout le savoir technique, pratique et commercial utile à la réussite de vos projets. Nos formateurs ont la double expertise, celle du terrain et de la pédagogie. Ils connaissent vos attentes au quotidien, parlent votre langage et vous proposent des stages opérationnels. Pour vous, nous avons repensé notre offre catalogue 2010, en vous proposant une organisation des formations par métiers. Vous êtes ainsi informés utilement et rapidement des stages qui répondent à vos attentes, c'est par là que commence tout programme de formation !

Des solutions de formations durables

Pour répondre aux attentes des consommateurs qui veulent des installations intelligentes et respectueuses de l'environnement, Innoval met à votre disposition de nouvelles formations. Elles sont consacrées principalement à l'acquisition de nouvelles pratiques professionnelles et à la mise en œuvre de solutions concrètes et innovantes en matière d'économie d'énergie et ce, pour tous les bâtiments.

À bientôt à Innoval pour développer votre sens de l'innovation !

Pour vous, Innoval c'est :

- **11 ANNÉES** d'expertise en formation professionnelle
- Plus de **12 000 CLIENTS** qui nous ont déjà fait confiance
- **7 000 M²** d'équipements high-tech, de show-room, salles de formation et ateliers pratiques
- Un audit Qualité tous les **2 ans**



Centre de formation enregistré
sous le n° 74 87 00499 87,
adhérent à la charte Qualité des
centres de formation de la FIEEC

Depuis plusieurs années Legrand “déploie toute son énergie” pour mettre au point et commercialiser aujourd’hui des produits et gammes Eco, respectueux de l’environnement et des normes actuelles.

Ce logo marque le double engagement de Legrand, tant auprès des utilisateurs qui attendent de leur installation convivialité et performance énergétique, que des professionnels qui recherchent des produits innovants répondant aux spécificités de leurs chantiers. Le label Eco est également porteur de développement économique, durable et raisonné. Ce nouveau challenge de la réduction de la consommation d’énergie ne fait que commencer !



Dans ce catalogue, ce logo vous permettra de repérer facilement les formations qui portent sur des solutions économes en énergies.





Innoval
la formation
en continu

LA BONNE INFORMATION AU BON MOMENT

Nos équipes vous conseillent par téléphone au **05 55 06 72 56** ou au **05 55 06 88 30** pour vous orienter vers le stage pratique que vous recherchez. **Centre de formation agréé**, Innoval vous permet de bénéficier d'une prise en charge par votre Fonds d'Assurance Formation (FAFCEA, FAFSAB, AGEFOS...) ou de votre entreprise dans le cadre d'un Droit Individuel à la Formation (DIF).

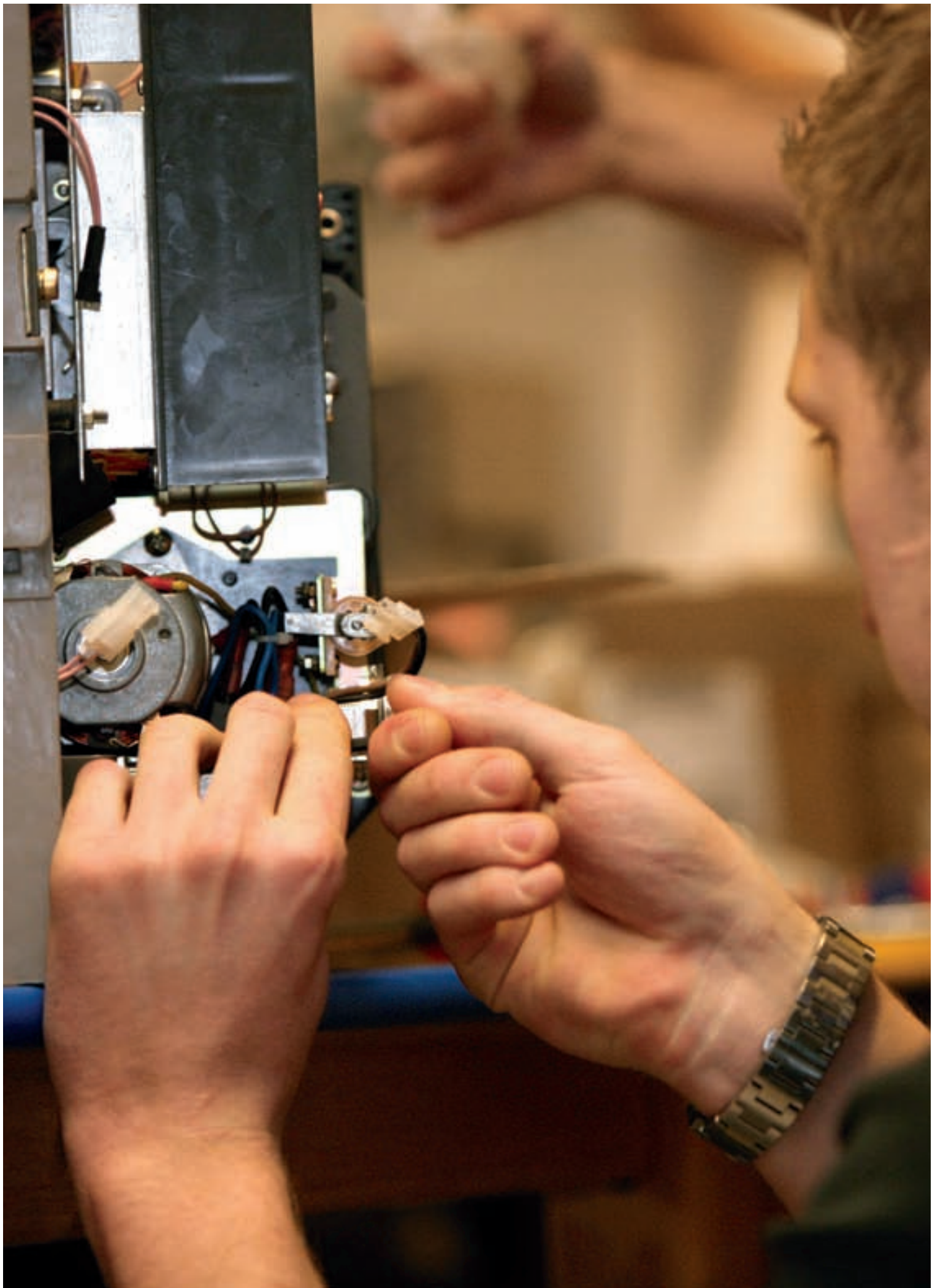
Service en plus : les pauses et déjeûners sont offerts, et après étude de votre dossier, Legrand vous rembourse les frais annexes de déplacements.

DES FORMATIONS OPÉRATIONNELLES

10 ateliers pratiques sur 7 000 m² reproduisent au sein d'Innoval des univers professionnels réels, tels que vous les rencontrez sur vos chantiers. Hommes et femmes d'expertise, les formateurs Legrand vous garantissent des contenus pédagogiques toujours actualisés. Organisées par petits **groupes de 6 à 10 personnes** maximum, les sessions de formation favorisent à la fois l'apprentissage individuel et les échanges professionnels.

UN SUIVI DE FORMATION PERSONNALISÉ ET INTERACTIF

À la fin de chaque session, notre accompagnement continue au travers **des supports didactiques clairs et concrets** que nos formateurs vous remettent : logiciels, kits pédagogiques... ou encore l'outil interactif Form'Innov pour réviser les points essentiels vus en formation. Notre mission consiste également à vous conseiller sur les **formations complémentaires**.



SOMMAIRE FORMATIONS TABLEAUTIERS

SOLUTIONS POUR LOCAUX PROFESSIONNELS, COMMERCIAUX ET INDUSTRIELS

Protection

- 44 Installez et montez les disjoncteurs boîtiers moulés DPX dans les enveloppes XL³
- 45 Installez et montez les disjoncteurs ouverts DMX³ dans les enveloppes XL³
- 46 Paramétrez et utilisez les boîtiers d'automatismes pour inversion de source
- 47 Optimisez le TGBT en fonction des besoins d'exploitation et des exigences économiques
- 47 Mettez en œuvre une supervision dans un TGBT

NOUVEAU

Installez et montez les disjoncteurs boîtiers moulés DPX dans les enveloppes XL³

44

FORMATIONS 2010

Choisissez et déterminez les caractéristiques des disjoncteurs DPX, montez tous leurs accessoires et réglez les déclencheurs électroniques.

Gagnez en autonomie et en temps de montage, valorisez votre expertise auprès de vos clients.

CONTENU

Les caractéristiques mécaniques

- État de livraison
- Dimensions, accessoires
- Inversion de source
- Montage en coffrets et armoires
- Raccordement

Les caractéristiques électriques

- Calibre, pouvoir de coupure
- Unités de déclenchement magnéto-thermiques et électroniques
- Sélectivités

ATELIERS PRATIQUES

Montage des auxiliaires et accessoires

- Montage version extractible puis débrosable
- Montage sur platine réglable
- Montage et réglage de DPX 250 et 1 600 motorisés en inversion de source
- Réglage des unités de déclenchement
- Test des déclencheurs avec logiciel de test

PROTECTION

STAGE TABLEAUTIERS

réf. 250 - 520 € H.T.



A SAVOIR

Stage particulièrement adapté aux câbleurs et services de maintenance

+ LE PLUS

Étude de cas spécifiques selon vos besoins

DURÉE DU STAGE

2 jours (16 heures)

CALENDRIER 2010

Dates à définir ensemble dans les périodes suivantes :

MARS : 08 au 12

MAI : 17 au 21

JUIN : 07 au 11

SEPTEMBRE : 06 au 10

OCTOBRE : 04 au 08

NOVEMBRE : 22 au 26

▶▶▶▶▶ ALLER PLUS LOIN ▶▶▶▶▶

- Stages complémentaires : Les disjoncteurs ouverts DMX³ (p. 45) et les boîtiers d'automatismes (p. 46)



Installez et montez les disjoncteurs ouverts DMX³ dans les enveloppes XL³

Choisissez et déterminez les caractéristiques des disjoncteurs DMX³, montez tous leurs accessoires et réglez les déclencheurs électroniques.

Gagnez en autonomie et en temps de montage, valorisez votre expertise auprès de vos clients.

CONTENU

Les caractéristiques mécaniques

- État de livraison
- Dimensions, accessoires
- Inversion double et triple
- Intégration dans une cellule
- Raccordement

Les caractéristiques électriques

- Calibre, pouvoir de coupure
- Unités de déclenchement électroniques

ATELIERS PRATIQUES

Intégration d'un DMX³ fixe et débrosable

- Montage des auxiliaires, accessoires et verrouillages
- Système d'interverrouillage pour inverseur de source
- Réglages et test des unités de déclenchement
- Opération de maintenance courante

PROTECTION

STAGE TABLEAUTIERS

réf. 251 - 520 € H.T.



A SAVOIR

Stage particulièrement adapté aux câbleurs et services de maintenance

+ LE PLUS

Étude de cas spécifiques selon vos besoins

DURÉE DU STAGE

2 jours (16 heures)

CALENDRIER 2010

Dates à définir ensemble dans les périodes suivantes :

MARS : 08 au 12

MAI : 17 au 21

JUIN : 07 au 11

SEPTEMBRE : 06 au 10

OCTOBRE : 04 au 08

NOVEMBRE : 22 au 26

▶▶▶▶▶ ALLER PLUS LOIN ▶▶▶▶▶

- Stages complémentaires :
Les disjoncteurs boîtiers moulés DPX (p. 44) et les boîtiers d'automatismes (p. 46)

NOUVEAU

Paramétrez et utilisez les boîtiers d'automatismes pour inversion de source

46

FORMATIONS 2010

Raccordez, paramétrez et utilisez les boîtiers d'automatismes Legrand.

Développez votre expertise et réalisez des câblages fiables garantissant une installation pérenne à vos clients.

CONTENU

Les caractéristiques mécaniques

- État de livraison
- Dimensions, accessoires
- Schémas de câblage
- Fonctions

La programmation du boîtier

- Mode de programmation
- Paramètres
- Alarmes

ATELIERS PRATIQUES

Détermination des paramètres

Programmation des paramètres

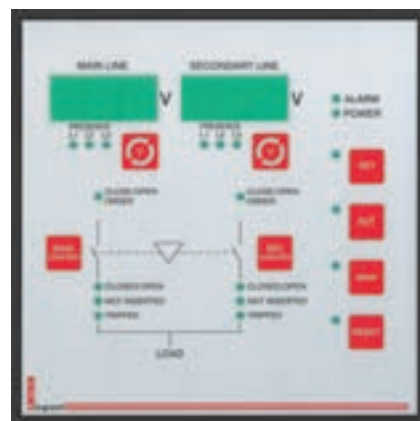
Diagnostics

Résolutions de pannes

PROTECTION

STAGE TABLEAUTIERS

réf. 252 - 260 € H.T.



A SAVOIR

Stage particulièrement adapté aux câbleurs et services de maintenance

+ LE PLUS

Étude de cas spécifiques selon vos besoins

DURÉE DU STAGE

1 jour (8 heures)

CALENDRIER 2010

Dates à définir ensemble dans les périodes suivantes :

MARS : 08 au 12

MAI : 17 au 21

JUIN : 07 au 11

SEPTEMBRE : 06 au 10

OCTOBRE : 04 au 08

NOVEMBRE : 22 au 26

▶▶▶▶▶ ALLER PLUS LOIN ▶▶▶▶▶

- Stages complémentaires : les disjoncteurs boîtiers moulés DPX (p. 44) et les disjoncteurs ouverts DMX³ (p. 45)

NOUVEAU

Optimisez le TGBT en fonction des besoins d'exploitation et des exigences économiques

Définissez et mettez en œuvre l'architecture
et la répartition idéale du TGBT à partir des besoins
de l'investisseur ou d'un CCTP.

Orientez vos clients vers le meilleur rapport
technique/coût et augmentez la pertinence
économique de votre réponse.

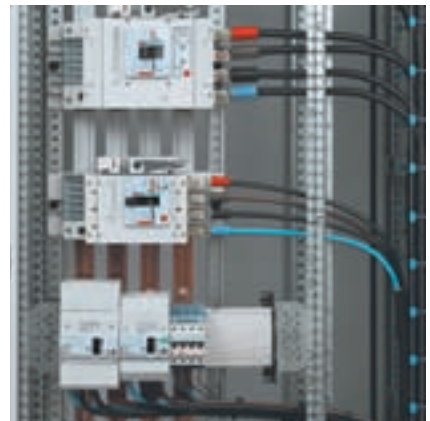
CONTENU

Un programme et des ateliers pratiques dédiés, vous seront proposés
sur demande.

PROTECTION

STAGE TABLEAUTIERS

réf. 253 - 520 € H.T.



DURÉE DU STAGE

1 jour ½ (12 heures)

CALENDRIER 2010

Nous consulter

47

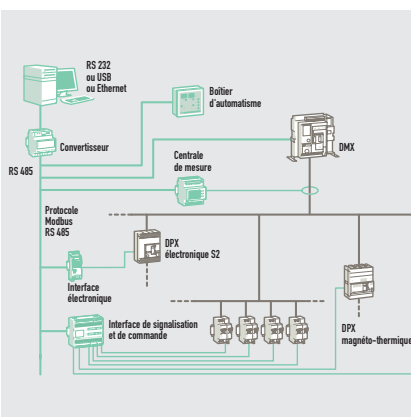
2010

FORMATIONS

PROTECTION

STAGE TABLEAUTIERS

réf. 254 - 520 € H.T.



DURÉE DU STAGE

2 jours (16 heures)

CALENDRIER 2010

Nous consulter

NOUVEAU

Mettez en œuvre une supervision dans un TGBT

Définissez et mettez en œuvre la solution idéale de
supervision dans un TGBT à partir des besoins de
l'investisseur ou d'un CCTP.

Accompagnez vos clients en les aidant à améliorer
l'exploitation de leurs installations électriques.

CONTENU

Un programme et des ateliers pratiques dédiés, vous seront proposés
sur demande.

INFORMATIONS PRATIQUES

- 66 **Conditions générales**
- 67 **Comment vous renseigner et vous inscrire**
- 68 **Plan d'accès à Innoval**
- 69 **Bulletin d'inscription**

65

2010
FORMATIONS

Conditions générales

ANIMATION

Les animateurs de formation sont salariés de Legrand Formation Clients et ont acquis leur expérience et leur professionnalisme dans différents postes à responsabilité de l'entreprise.

MÉTHODE PÉDAGOGIQUE

Alternance d'exposés, d'études de cas et d'exercices pratiques. Supports d'animation modernes et pédagogiques. Classeurs et documentations remis au cours des stages.

ORGANISME DE FORMATION

Legrand SNC Formation Clients est enregistré sous le n° 74 87 00499 87.

PRIX

Les prix sont indiqués en hors taxe pour une personne, pour les stages organisés dans le centre Innoval Legrand à Limoges. Ils sont valables en France métropolitaine pour l'année 2010. Toute formation commencée est due en totalité. Le paiement est effectué à la commande. Il est comptant et sans escompte.

DÉPLACEMENTS

Les frais de transport seront pris en charge par Legrand Formation Clients sur le territoire métropolitain après étude avec nos services.

ANNULATION DE L'INSCRIPTION

Toute inscription annulée par le participant plus de 30 jours avant la date de la formation entraîne la restitution du chèque.

En cas d'annulation trop tardive (moins de 30 jours avant la date de formation), Legrand se réserve le droit de facturer des frais d'annulation pouvant atteindre 100 % du prix de la formation.

ANNULATION DE LA FORMATION

Legrand se réserve le droit d'annuler une formation 30 jours avant la date prévue pour des raisons de force majeure ou lorsque le nombre de participants est insuffisant et de fait s'engage à restituer le chèque d'inscription.

RÉFÉRENCES

Legrand Formation Clients se réserve la possibilité de faire figurer le nom de l'organisme demandeur ou des sociétés participantes sur une liste de références.

RESPONSABILITÉ

Legrand Formation Clients, en tant que prestataire de service formation n'est assujéti qu'à une obligation de moyens.

Sa responsabilité ne saurait être substituée à celle des participants lors de la formation ou lors de la mise en œuvre de la formation.

LOI INFORMATIQUE ET LIBERTÉ

En application de la loi n° 78-17 du 6 janvier 1978, les informations qui vous sont demandées sont nécessaires pour que votre inscription puisse être traitée par nos services.

Le Groupe Legrand est le seul destinataire des informations vous concernant.

Vous pouvez accéder à ces informations et procéder éventuellement à des rectifications nécessaires.

Comment vous renseigner et vous inscrire

VOUS RENSEIGNER

• INTERNET

www.legrand.fr

Rubrique Formation

Découvrez Innoval avec la visite virtuelle, retrouvez toutes les formations et ateliers.

• AGENCE LEGRAND

Contactez le responsable commercial Legrand de votre région.

• SERVICE FORMATION

Contactez le Service Formation Clients à Innoval au :

05 55 06 72 56

ou

05 55 06 88 30

VOUS INSCRIRE

Envoyez votre bulletin d'inscription accompagné de votre chèque TTC à l'ordre de Legrand SNC à l'adresse suivante :

**- Legrand Formation Clients
Innoval
87045 Limoges CEDEX**

• ENREGISTREMENT

Il est effectif dès réception de votre bulletin d'inscription et de votre chèque par le Service Formation Clients.

• CONVENTION

Vous recevez une Convention de Formation en double exemplaire. Vous retournez un exemplaire portant votre signature et le cachet de l'entreprise à :

Legrand Formation Clients
Innoval
87045 Limoges CEDEX

MODALITÉS PRATIQUES

• CONVOCATION

Une convocation mentionnant toutes les modalités de votre stage, ainsi que les horaires et plan d'accès, vous est adressée quinze jours avant la date du stage.

• ACHEMINEMENT

Après étude de votre dossier, Legrand vous rembourse les frais annexes de déplacement sur le territoire métropolitain, pour vous rendre à Innoval/Limoges.

Vous recevez les titres de transport quelques jours avant le stage.

• ATTESTATION

Une attestation de présence vous est délivrée à l'issue de votre formation.

• FACTURE CONVENTION

Elle est adressée, après la formation, à la personne ou au service figurant sur votre bulletin d'inscription.

RAPPEL DES CONDITIONS GÉNÉRALES

70

FORMATIONS 2010

ANIMATION

Les animateurs de formation sont salariés de Legrand Formation Clients et ont acquis leur expérience et leur professionnalisme dans différents postes à responsabilité de l'entreprise.

MÉTHODE PÉDAGOGIQUE

Alternance d'exposés, d'études de cas et d'exercices pratiques. Supports d'animation modernes et pédagogiques. Classeurs et documentations remis au cours des stages.

ORGANISME DE FORMATION

Legrand SNC Formation Clients est enregistré sous le n° 74 87 00499 87.

PRIX

Les prix sont indiqués en hors taxe pour une personne, pour les stages organisés dans le centre Innoval Legrand à Limoges. Ils sont valables en France métropolitaine pour l'année 2010. Toute formation commencée est due en totalité. Le paiement est effectué à la commande. Il est comptant et sans escompte.

DÉPLACEMENTS

Les frais de transport seront pris en charge par Legrand Formation Clients sur le territoire métropolitain après étude avec nos services.

ANNULATION DE L'INSCRIPTION

Toute inscription annulée par le participant plus de 30 jours avant la date de la formation entraîne la restitution du chèque.

En cas d'annulation trop tardive (moins de 30 jours avant la date de formation), Legrand se réserve le droit de facturer des frais d'annulation pouvant atteindre 100 % du prix de la formation.

ANNULATION DE LA FORMATION

Legrand se réserve le droit d'annuler une formation 30 jours avant la date prévue pour des raisons de force majeure ou lorsque le nombre de participants est insuffisant et de fait s'engage à restituer le chèque d'inscription.

RÉFÉRENCES

Legrand Formation Clients se réserve la possibilité de faire figurer le nom de l'organisme demandeur ou des sociétés participantes sur une liste de références.

RESPONSABILITÉ

Legrand Formation Clients, en tant que prestataire de service formation n'est assujéti qu'à une obligation de moyens.

Sa responsabilité ne saurait être substituée à celle des participants lors de la formation ou lors de la mise en œuvre de la formation.

LOI INFORMATIQUE ET LIBERTÉ

En application de la loi n° 78-17 du 6 janvier 1978, les informations qui vous sont demandées sont nécessaires pour que votre inscription puisse être traitée par nos services.

Le Groupe Legrand est le seul destinataire des informations vous concernant.

Vous pouvez accéder à ces informations et procéder éventuellement à des rectifications nécessaires.

RAPPEL DES CONDITIONS GÉNÉRALES

72

FORMATIONS 2010

ANIMATION

Les animateurs de formation sont salariés de Legrand Formation Clients et ont acquis leur expérience et leur professionnalisme dans différents postes à responsabilité de l'entreprise.

MÉTHODE PÉDAGOGIQUE

Alternance d'exposés, d'études de cas et d'exercices pratiques. Supports d'animation modernes et pédagogiques. Classeurs et documentations remis au cours des stages.

ORGANISME DE FORMATION

Legrand SNC Formation Clients est enregistré sous le n° 74 87 00499 87.

PRIX

Les prix sont indiqués en hors taxe pour une personne, pour les stages organisés dans le centre Innoval Legrand à Limoges. Ils sont valables en France métropolitaine pour l'année 2010. Toute formation commencée est due en totalité. Le paiement est effectué à la commande. Il est comptant et sans escompte.

DÉPLACEMENTS

Les frais de transport seront pris en charge par Legrand Formation Clients sur le territoire métropolitain après étude avec nos services.

ANNULATION DE L'INSCRIPTION

Toute inscription annulée par le participant plus de 30 jours avant la date de la formation entraîne la restitution du chèque.

En cas d'annulation trop tardive (moins de 30 jours avant la date de formation), Legrand se réserve le droit de facturer des frais d'annulation pouvant atteindre 100 % du prix de la formation.

ANNULATION DE LA FORMATION

Legrand se réserve le droit d'annuler une formation 30 jours avant la date prévue pour des raisons de force majeure ou lorsque le nombre de participants est insuffisant et de fait s'engage à restituer le chèque d'inscription.

RÉFÉRENCES

Legrand Formation Clients se réserve la possibilité de faire figurer le nom de l'organisme demandeur ou des sociétés participantes sur une liste de références.

RESPONSABILITÉ

Legrand Formation Clients, en tant que prestataire de service formation n'est assujéti qu'à une obligation de moyens.

Sa responsabilité ne saurait être substituée à celle des participants lors de la formation ou lors de la mise en œuvre de la formation.

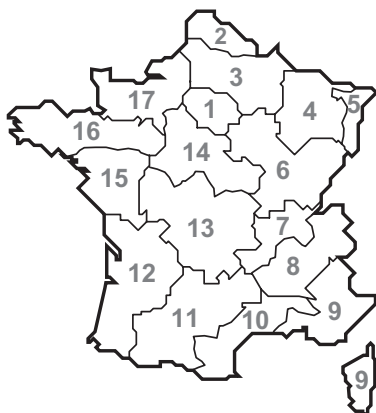
LOI INFORMATIQUE ET LIBERTÉ

En application de la loi n° 78-17 du 6 janvier 1978, les informations qui vous sont demandées sont nécessaires pour que votre inscription puisse être traitée par nos services.

Le Groupe Legrand est le seul destinataire des informations vous concernant.

Vous pouvez accéder à ces informations et procéder éventuellement à des rectifications nécessaires.

Agences régionales



1. Région parisienne

75 - 77 - 78 - 91 - 92 - 93 - 94 - 95
☎ : 01 49 72 52 00
Fax : 01 49 72 92 38
@ : agence-legrand.paris@legrand.fr

2. Nord

59 - 62
☎ : 03 28 33 86 00
Fax : 03 20 89 18 66
@ : agence-legrand.lille@legrand.fr

3. Picardie - Champagne - Ardennes

02 - 08 - 51 - 60 - 80
☎ : 03 26 40 05 20
Fax : 03 26 82 15 82
@ : agence-legrand.reims@legrand.fr

4. Lorraine

52 - 54 - 55 - 57 - 88
☎ : 03 83 98 08 09
Fax : 03 83 98 61 59
@ : agence-legrand.nancy@legrand.fr

5. Alsace

67 - 68
☎ : 03 88 77 32 32
Fax : 03 88 77 00 87
@ : agence-legrand.strasbourg@legrand.fr

6. Bourgogne - Franche-Comté

10 - 21 - 25 - 39 - 70 - 71 - 89 - 90
☎ : 03 80 71 27 26
Fax : 03 80 71 22 80
@ : agence-legrand.dijon@legrand.fr

7. Rhône

01 - 42 - 43 - 69
☎ : 04 78 69 87 42
Fax : 04 78 69 87 59
@ : agence-legrand.lyon@legrand.fr

8. Alpes

07 - 26 - 38 - 73 - 74
☎ : 04 76 48 61 15
Fax : 04 76 96 50 20
@ : agence-legrand.grenoble@legrand.fr

9. Provence - Côte d'Azur

04 - 05 - 06 - 13 (sauf Arles) - 2A - 2B - 83 - Monaco
☎ : 04 42 90 28 28
Fax : 04 42 90 28 39
@ : agence-legrand.aix-en-provence@legrand.fr

10. Languedoc

11 - 30 - 34 - 66 - 84 - Arles
☎ : 04 99 13 74 74
Fax : 04 99 13 74 89
@ : agence-legrand.montpellier@legrand.fr

11. Midi Pyrénées

09 - 12 - 31 - 32 - 46 - 48 - 65 - 81 - 82
☎ : 05 62 57 70 70
Fax : 05 62 57 70 71
@ : agence-legrand.toulouse@legrand.fr

12. Sud Ouest

16 - 17 - 24 - 33 - 40 - 47 - 64
☎ : 05 57 29 07 29
Fax : 05 57 29 07 30
@ : agence-legrand.bordeaux@legrand.fr

13. Auvergne - Limousin

Exclusivement pour contacts commerciaux des départements suivants :
03 - 15 - 19 - 23 - 36 - 63 - 86 - 87
☎ : 05 55 30 58 24
Fax : 05 55 06 09 07
@ : agence-legrand.limoges@legrand.fr

14. Centre

18 - 28 - 37 - 41 - 45 - 58
☎ : 02 38 22 65 65
Fax : 02 38 22 54 54
@ : agence-legrand.orleans@legrand.fr

15. Pays de Loire

44 - 49 - 79 - 85
☎ : 02 28 09 25 25
Fax : 02 28 09 25 26
@ : agence-legrand.nantes@legrand.fr

16. Bretagne

22 - 29 - 35 - 53 - 56 - 72
☎ : 02 99 23 67 67
Fax : 02 99 23 67 68
@ : agence-legrand.rennes@legrand.fr

17. Normandie

14 - 27 - 50 - 61 - 76
☎ : 02 35 59 65 10
Fax : 02 35 59 93 33
@ : agence-legrand.rouen@legrand.fr

Formation clients

Innoval - 87045 Limoges Cedex - France
☎ : 05 55 06 88 30 ou 05 55 06 72 56
Fax : 05 55 06 74 91
@ : formation.innoval@legrand.fr

Relations Enseignement Technique

☎ : 05 55 06 70 46
Fax : 05 55 06 74 91

Service Prescription France et Export

☎ : 01 49 72 52 00
Fax : 01 48 97 17 47
@ : prescription.paris@legrand.fr

Service Export

☎ : 05 55 06 87 87
Fax : 05 55 06 74 55
@ : direction-export.limoges@legrand.fr

service Relations Pro

0810 48 48 48 (prix appel local)

du lundi au vendredi 8h à 18h
128, av. de-Lattre-de-Tassigny
87045 Limoges Cedex - France
E-mail : accessible@legrand.fr



LEGRAND SNC
snc au capital de 6 200 000 €
RCS Limoges 389 290 586
Code A.P.E. 516 J
N° d'identification TVA
FR 15 389 290 586

Siège social

128, av. du Maréchal-de-Lattre-de-Tassigny
87045 Limoges Cedex - France
☎ : 05 55 06 87 87 +
Fax : 05 55 06 88 88