

PROTECTION DES CÂBLES

Mouvements, chocs, projections...

ADDITIF
CATALOGUE
2005
A CONSERVER



NOUVEAUX CONDUITS FLEXIBLES RTA

 **legrand**[®]



MOUVEMENTS, COURBURES, FLEXIBILITÉ :

Les systèmes RTA répondent aux contraintes dynamiques

Les conduits polyamide SFP :



STANDARD

PA 6.6
annelé noir



ROBOTIQUE

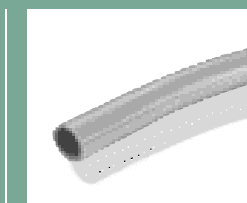
PA 12
annelé noir



TR

PA 6.6
annelé noir recouvert
d'une tresse
métallique

Les conduits GE-PVC :



GE-PVC

PVC lisse gris

Les conduits FA :

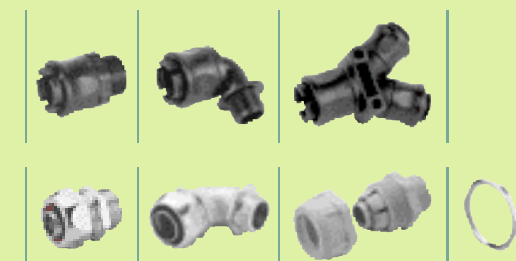


FA

Acier simple
agrafage revêtu
de PVC aspiré gris

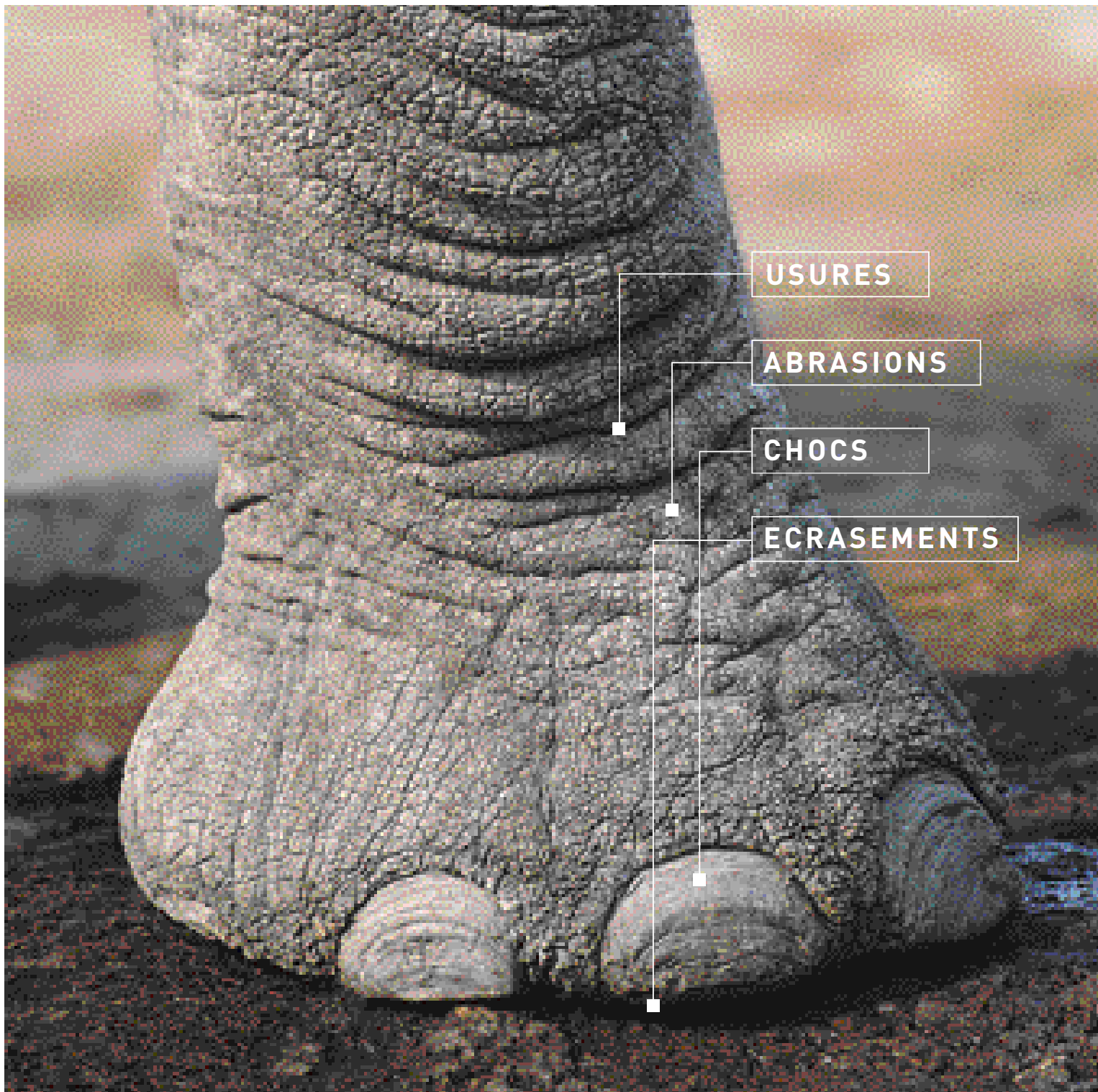
- Protégez les câbles électriques dans un environnement industriel qui nécessite une excellente flexibilité (équipement mobile, machines, robotique par exemple)...

Les accessoires :



- Un système complet : Raccords droits et coudés, joints, embases, anneaux de protection, écrous, dérivations (voir pages 12-13 et 18-19)

legrand



- Protégez les câbles électriques dans un environnement industriel qui nécessite une grande robustesse (bâtiment, machines en ambiance mécanique sévère par exemple)...

ÉCRASEMENTS, ABRASIONS, CHOCS...

Les systèmes RTA répondent aux contraintes mécaniques

Les conduits **métallo-plastique** :



FA

Acier simple agrafage revêtu de PVC aspiré gris



PN

Acier simple agrafage revêtu de PVC lisse gris



P2

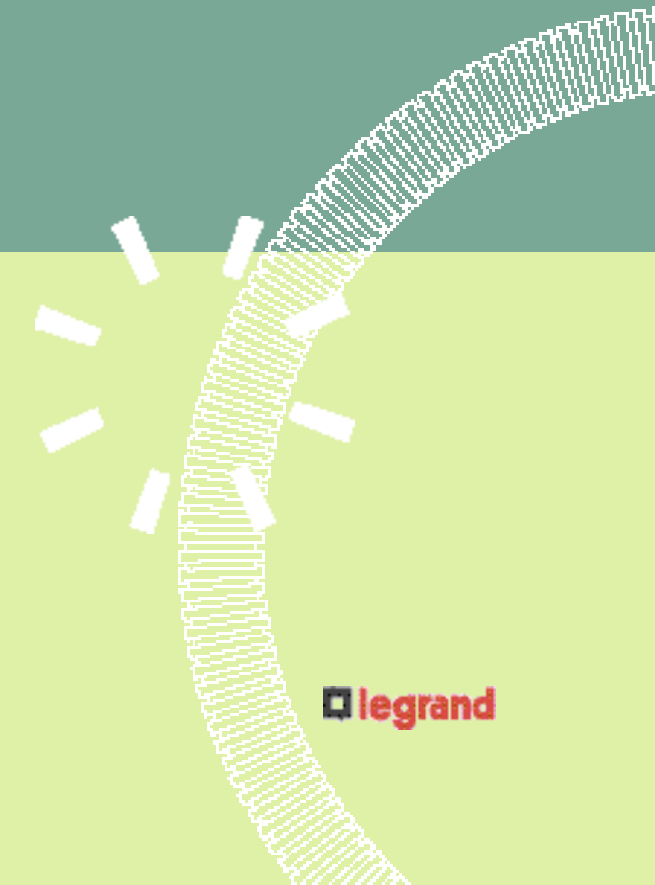
Acier double agrafage revêtu de PVC lisse gris

Les accessoires :



■ Un système complet :

Raccords droits ou coudés, écrous (voir page 19)





PROJECTIONS

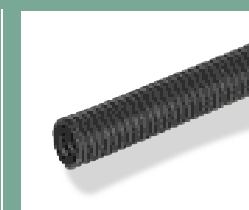
ÉTANCHÉITÉ

- Protégez les câbles électriques dans un environnement industriel qui nécessite une excellente résistance aux agents externes (centres d'usinage, ateliers de soudure par exemple)...

ÉCLATS, LIQUIDES, AGENTS CHIMIQUES...

Les systèmes RTA répondent aux contraintes d'environnement

Les conduits polyamide SFP :



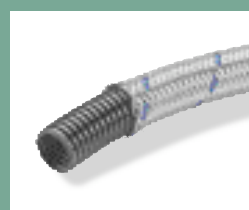
STANDARD

PA 6.6
annelé noir



ROBOTIQUE

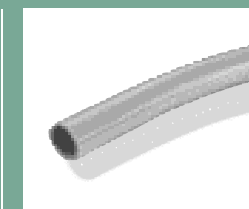
PA 12
annelé noir



TR

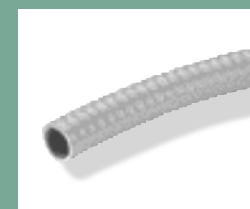
PA 6.6
annelé noir recouvert
d'une tresse
métallique

Les conduits PVC :



GE-PVC

PVC lisse gris



FP2000

PVC gris
avec spirale
de renfort



PN

Acier simple
agrafage revêtu
de PVC lisse gris



P2

Acier double
agrafage revêtu
de PVC lisse gris

Les conduits métallo-plastique :

Les accessoires :



- Un système complet: Raccords droits et coudés, joints, embases, anneaux de protection, écrous, dériviatives (voir pages 12-13 et 18-19)

Choisir le conduit RTA en fonction des contraintes d'environnement

Très bonne résistance : ***

Bonne résistance : **

Résistance limitée : *

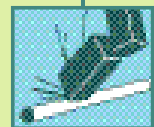
La classification selon la norme EN 50086-1 permet de définir les caractéristiques mécaniques et thermiques d'un produit en 4 chiffres

CLASSIFICATION SELON LA NORME EN 50086-1

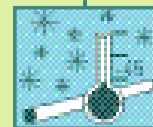
1^{er} chiffre 2^e chiffre 3^e chiffre 4^e chiffre



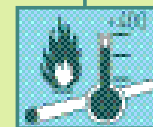
Résistance à la compression
 1 = 125 N (très faible)
 2 = 320 N (faible)
 3 = 750 N (moyenne)
 4 = 1 250 N (élevée)
 5 = 4 000 N (très élevée)



Résistance aux chocs
 1 = 0,5 J (très faible)
 2 = 1 J (faible)
 3 = 2 J (moyenne)
 4 = 6 J (élevée)
 5 = 20 J (très élevée)



Température minimum d'utilisation
 1 = + 5 °C
 2 = - 5 °C
 3 = - 15 °C
 4 = - 25 °C
 5 = - 45 °C



Température maximum d'utilisation
 1 = + 60 °C
 2 = + 90 °C
 3 = + 105 °C
 4 = + 120 °C
 5 = + 150 °C
 6 = + 250 °C
 7 = + 400 °C

GAMME	CONTRAINTES DYNAMIQUES		CONTRAINTES MÉCANIQUES			Classification selon EN 50086-1	CONTRAINTES D'ENVIRONNEMENT		Conformité aux exigences normatives
	Mouvements	Compression	Chocs	Températures basses	Températures hautes		Projections	Étanchéité	
POLYAMIDE	SFP STANDARD	***	*	*(1)	*(1)	2 2 2 3 ⁽¹⁾	**	IP66 sans joint IP68 avec joint	EN 50086-1 EN 61386-1 NF R 13-903 ⁽²⁾
			***	**	**	2 4 4 3			
	SFP ROBOTIQUE	***	*	*(1)	***	1 1 4 2 ⁽¹⁾	**	IP66 sans joint IP68 avec joint	EN 50086-1 EN 61386-1
	SFP TR	***	*	***	***	2 4 4 3	***	IP66 sans joint IP68 avec joint	EN 50086-1 EN 61386-1
PVC	GE-PVC	**	*	*	*	-	**	IP65 ⁽³⁾	
	FP2000	*	**	**	*	2 3 1 1	**	IP44 ⁽³⁾ IP66 ⁽⁴⁾	EN 50086-1 EN 61386-1
MÉTALLO-PLASTIQUE	FA	**	**	**	**	3 3 3 1	*	IP65 ⁽⁴⁾	EN 50086-1 EN 61386-1
	PN	*	**	**	**	3 3 3 1	**	IP65 ⁽⁴⁾	EN 50086-1 EN 61386-1
	P2	*	***	***	**	4 4 3 1	**	IP65 ⁽⁴⁾	EN 50086-1 EN 61386-1 UL 224

(1) Diamètre extérieur ≤ 12 mm - (2) Processus en cours - (3) Avec raccord Universale - (4) Avec raccord Métal 2000

Correspondance des références :

Ancienne référence

Nouvelle référence

66402	63551	66414	63659	66505	63705	66545	63755	66529	63765	66538	63776	66567	63787	66558	63798	66582	63863	66571	63874
66403	63552	66415	63660	66506	63706	66546	63756	66530	63767	66539	63777	66550	63790	66559	63799	66583	63864	66572	63875
66404	63553	66416	63661	66507	63707	66547	63757	66531	63768	66560	63780	66551	63791	66510	63810	66584	63865	66573	63876
66405	63554	66417	63662	66508	63708	66548	63758	66532	63770	66561	63781	66552	63792	66511	63812	66585	63866	66574	63877
66406	63555	66418	63664	66540	63750	66549	63759	66533	63771	66562	63782	66553	63793	66512	63814	66586	63867	66575	63878
66407	63556	66501	63701	66541	63751	66525	63760	66534	63772	66563	63783	66554	63794	66513	63816	66587	63868		
66408	63559	66502	63702	66542	63752	66526	63761	66535	63773	66564	63784	66555	63795	66514	63818	66568	63871		
66412	63652	66503	63703	66543	63753	66527	63763	66536	63774	66565	63785	66556	63796	66580	63861	66569	63872		
66413	63655	66504	63704	66544	63754	66528	63764	66537	63775	66566	63786	66557	63797	66581	63862	66570	63873		



Systeme SFP : 1,2,3 c'est verrouillé



Immédiatement IP66,
IP68 avec joint pré-
ablement positionné
sur le conduit



1 insérer...

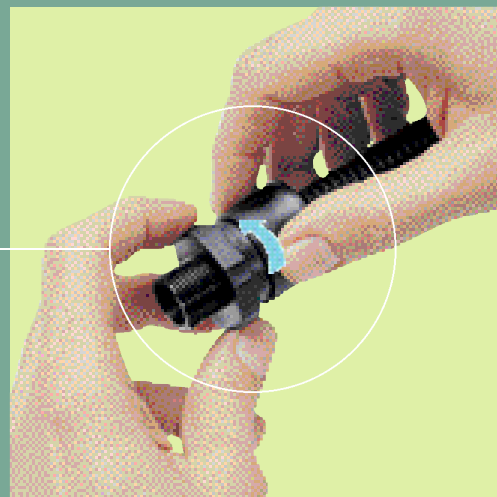


2 bloquer...
Une simple traction de
la bague bloque le raccord
sur le conduit

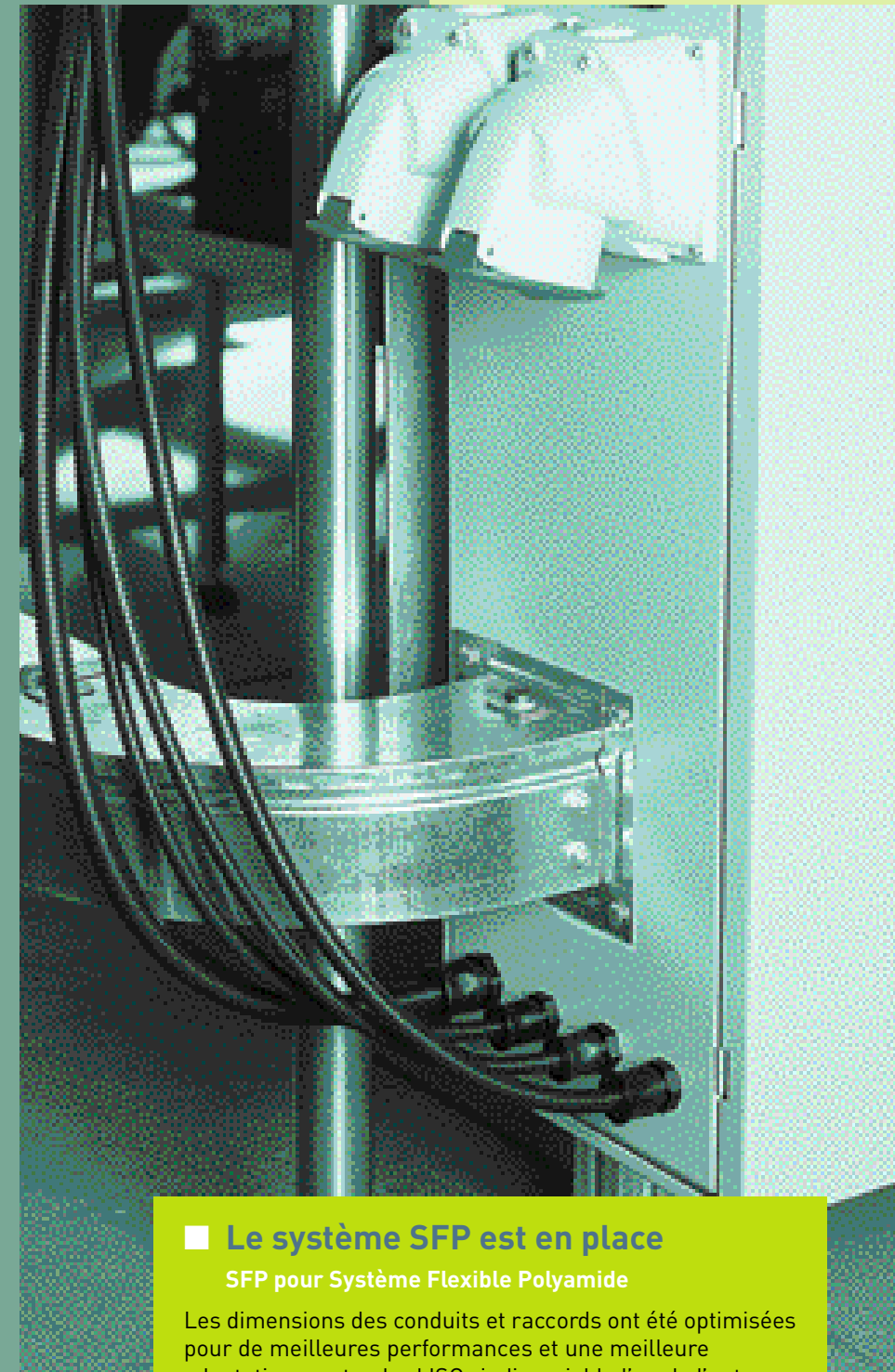
Brevet Legrand



Pour augmenter le
niveau de protection
contre les ouvertures
accidentelles, attein-
dre la position "on"
par simple rotation



3 verrouiller
Rotation de la bague
pour une sécurité renforcée



■ Le système SFP est en place

SFP pour Système Flexible Polyamide

Les dimensions des conduits et raccords ont été optimisées pour de meilleures performances et une meilleure adaptation au standard ISO : indissociable l'un de l'autre, conduit et raccord Legrand forment un véritable système qui optimise les passages utiles sur le filetage isométrique prescrit par la norme.

En restant compatible avec le standard PG, le système permet également d'apporter une réponse performante aux besoins de maintenance.

conduits flexibles rta polyamide SFP
avec raccords et dérivations polyamide

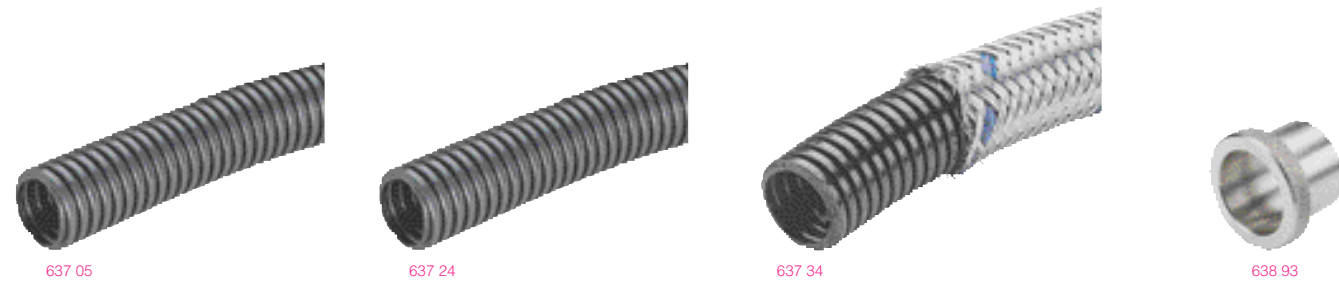
NOUVEAU

STANDARD		ROBOTIQUE		TR		RACCORDS			DÉRIVATIONS		ACCESSOIRES		ÉCROUS			
																
Conduits annelés		Conduits annelés		Conduits annelés tressés	Anneaux de protection			Filetage	Mâles droits	Mâles coudés 90°	Socles 90°	En Y	Joints IP 68	Embases ⁽³⁾	Plastique	
Ø utile (mm)	Ø extérieur (mm)	Réf.	Ø extérieur (mm)	Réf.	Ø extérieur ⁽¹⁾ (mm)	Réf.	Réf.		Réf.	Réf.	Réf.	Réf.	Réf.	Réf.	Réf.	
ISO																
7	10	637 01	10	637 21	-	-	-	ISO 12	637 50	637 80	-	-	-	638 61	638 71	979 40
8	12	637 02	12	637 22	12 / 14,5	637 32	638 92	ISO 16	637 51	637 81	-	12 / 10 - 10	638 10	638 62	638 72	979 41
12	16	637 03	16	637 23	16 / 18,5	637 33	638 93	ISO 16	637 52	637 82	-	16 / 12 - 12	638 12	638 63	638 73	979 41
								ISO 20	637 53	637 83	-	16 / 12 - 12	638 12	638 63	638 73	979 43
15	20	637 04	20	637 24	20 / 22,5	637 34	638 94	ISO 20	637 54	637 84	-	20 / 12 - 12	638 14	638 64	638 74	979 43
								ISO 25	637 55	637 85	-	20 / 16 - 16	638 16	638 64	638 74	979 45
19	25	637 05	25	637 25	25 / 27,5	637 35	638 95	ISO 25	637 56	637 86	-	25 / 20 - 20	638 18	638 65	638 75	979 45
25	32	637 06	32	637 26	32 / 34,5	637 36	638 96	ISO 32	637 57	637 87	-	-	-	638 66	638 76	979 46
33	40	637 07	40	637 27	40 / 44,5	637 37	638 97	ISO 40	637 58	-	638 08	-	-	638 67	638 77	979 47
42	50	637 08	50	637 28	50 / 52,5	637 38	638 98	ISO 50	637 59	-	638 09	-	-	638 68	638 78	979 48
PG																
7	10	637 01	10	637 21	-	-	-	PG 7	637 60	637 90	-	-	-	638 61	638 71	979 50
								PG 9	637 61	-	-	-	638 61	638 71	979 51	
8	12	637 02	12	637 22	12 / 14,5	637 32	638 92	PG 7	637 63	637 91	-	12 / 10 - 10	638 10	638 62	638 72	979 50
								PG 9	637 64	637 92	-	12 / 10 - 10	638 10	638 62	638 72	979 51
								PG 11	637 65	-	-	12 / 10 - 10	638 10	638 62	638 72	979 52
12	16	637 03	16	637 23	16 / 18,5	637 33	638 93	PG 11	637 67	637 93	-	16 / 12 - 12	638 12	638 63	638 73	979 52
								PG 13,5	637 68	637 94	-	16 / 12 - 12	638 12	638 63	638 73	979 53
15	20	637 04	20	637 24	20 / 22,5	637 34	638 94	PG 13,5	637 70	637 95	-	20 / 12 - 12	638 14	638 64	638 74	979 53
								PG 16	637 71	637 96	-	20 / 16 - 16	638 16	638 64	638 74	979 54
19	25	637 05	25	637 25	25 / 27,5	637 35	638 95	PG 16	637 72	637 97	-	25 / 20 - 20	638 18	638 65	638 75	979 54
								PG 21	637 73	637 98	-	25 / 20 - 20	638 18	638 65	638 75	979 55
25	32	637 06	32	637 26	32 / 34,5	637 36	638 96	PG 29	637 74	637 99	-	-	-	638 66	638 76	979 56
33	40	637 07	40	637 27	40 / 44,5	637 37	638 97	PG 36	637 75	-	638 08	-	-	638 67	638 77	979 57
42	50	637 08	50	637 28	50 / 52,5	637 38	638 98	PG 42	637 76	-	638 09	-	-	638 68	638 78	979 58
								PG 48	637 77	-	638 09	-	-	638 68	638 78	979 59

(1) Conduit polyamide seul / conduit avec tresse
(2) Arrivée / départs
(3) Pour conduits standard et robotique uniquement

Références en gras : Produits de vente courante habituellement stockés par la distribution
Références en rouge : Produits nouveaux

Références en gras : Produits de vente courante habituellement stockés par la distribution
Références en rouge : Produits nouveaux



Caractéristiques techniques (p. 16-17)

Protègent les câbles électriques dans un environnement qui nécessite une excellente flexibilité
Très bonne tenue aux chocs, aux agents chimiques, et aux températures hautes et basses
Conformes à la norme EN 50086-1
IP 66, IP 68 avec joint d'étanchéité
Polyamide sans halogène

Emb.	Réf.	Standard
		Conduit PA 6.6 annelé noir Adapté à la plupart des applications de constructions de machines et d'installations
		Ø (mm)
		intérieur extérieur
50 ⁽¹⁾	637 01	7 10
50 ⁽¹⁾	637 02	8 12
50 ⁽¹⁾	637 03	12 16
50 ⁽¹⁾	637 04	15 20
50 ⁽¹⁾	637 05	19 25
25 ⁽¹⁾	637 06	25 32
25 ⁽¹⁾	637 07	33 40
25 ⁽¹⁾	637 08	42 50

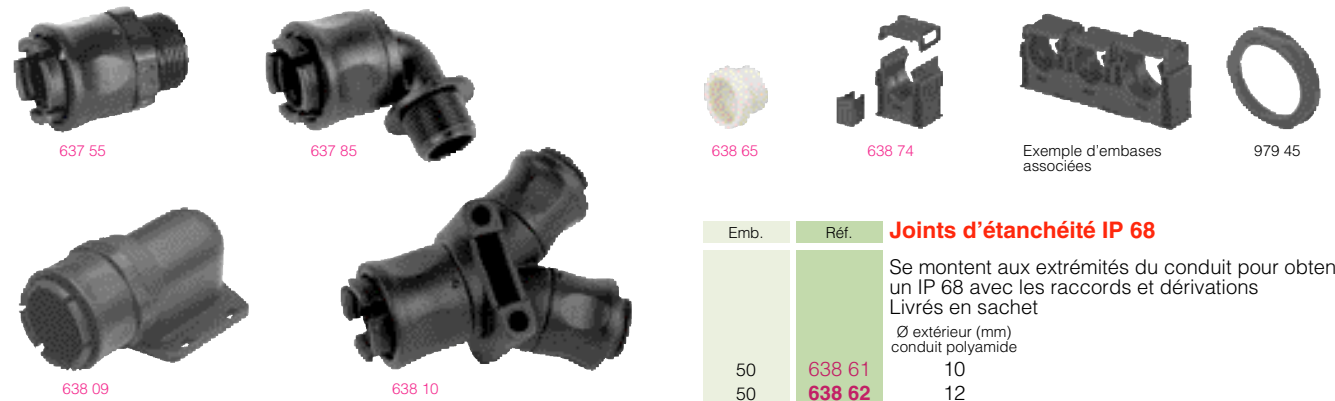
Emb.	Réf.	Robotique
		Conduit PA 12 annelé noir Flexibilité et résistance élevées pour les applications dynamiques et les mouvements alternés, même à basse température
		Ø (mm)
		intérieur extérieur
50 ⁽¹⁾	637 21	7 10
50 ⁽¹⁾	637 22	8 12
50 ⁽¹⁾	637 23	12 16
50 ⁽¹⁾	637 24	15 20
50 ⁽¹⁾	637 25	19 25
25 ⁽¹⁾	637 26	25 32
25 ⁽¹⁾	637 27	33 40
25 ⁽¹⁾	637 28	42 50

Emb.	Réf.	TR
		Conduit PA 6.6 annelé recouvert d'une tresse métallique Adapté aux ambiances sévères avec risques de projections (copeaux, éclats de soudure...)
		Ø (mm)
		intérieur extérieur ⁽²⁾
50 ⁽¹⁾	637 32	8 12 / 14,5
50 ⁽¹⁾	637 33	12 16 / 18,5
50 ⁽¹⁾	637 34	15 20 / 22,5
50 ⁽¹⁾	637 35	19 25 / 27,5
25 ⁽¹⁾	637 36	25 32 / 34,5
25 ⁽¹⁾	637 37	33 40 / 44,5
25 ⁽¹⁾	637 38	42 50 / 52,5

Emb.	Réf.	Anneaux de protection TR
		Se montent aux extrémités de la tresse métallique du conduit SFP TR
		Ø extérieur (mm) conduit avec tresse
25	638 92	14,5
25	638 93	18,5
25	638 94	22,5
10	638 95	27,5
10	638 96	34,5
10	638 97	44,5
5	638 98	52,5

(1) Nombre de mètres contenus dans l'emballage
(2) Conduit polyamide seul / conduit avec tresse

Références en gras : Produits de vente courante habituellement stockés par la distribution
Références en rouge : Produits nouveaux



Caractéristiques (p. 16-17)

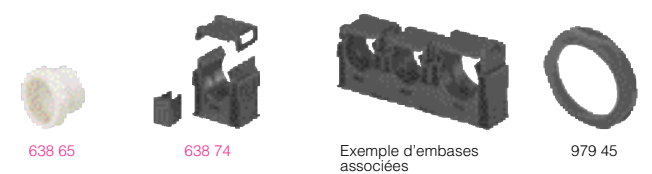
Assurent une résistance élevée à la traction en applications statiques et dynamiques
Utilisation sans outil avec conduits polyamide SFP standard, robotique et TR
Insertion directe du conduit, blocage par simple traction de la bague, verrouillage par 1/4 de tour avec indication de fermeture
IP 66, IP 68 avec joint d'étanchéité
Livrés en sachet
PA 6.6 sans halogène, noir

Emb.	Raccords mâles droits et coudés 90°		Ø extérieur (mm) conduit polyamide	Filetage
	Droits	Coudés 90°		
25	637 50	637 80	10	ISO 12
25 15	637 51	637 81	12	ISO 16
15 10	637 52	637 82	16	ISO 16
15 10	637 53	637 83	16	ISO 20
10	637 54	637 84	20	ISO 20
10	637 55	637 85	20	ISO 25
10 5	637 56	637 86	25	ISO 25
5	637 57	637 87	32	ISO 32
5	637 58		40	ISO 40
1	637 59		50	ISO 50
25	637 60	637 90	10	PG 7
25	637 61		10	PG 9
25 15	637 63	637 91	12	PG 7
25 15	637 64	637 92	12	PG 9
25	637 65		12	PG 11
15 10	637 67	637 93	16	PG 11
15 10	637 68	637 94	16	PG 13,5
10	637 70	637 95	20	PG 13,5
10	637 71	637 96	20	PG 16
10 5	637 72	637 97	25	PG 16
10 5	637 73	637 98	25	PG 21
5	637 74	637 99	32	PG 29
5	637 75		40	PG 36
1	637 76		50	PG 42
1	637 77		50	PG 48

Emb.	Réf.	Raccords socles 90°
		Livrés avec joint de surface
		Ø extérieur (mm) conduit polyamide
1	638 08	40
1	638 09	50

Emb.	Réf.	Dérivations en Y
		Ø extérieur (mm) conduit polyamide ⁽¹⁾
1	638 10	12 / 10 - 10
1	638 12	16 / 12 - 12
1	638 14	20 / 12 - 12
1	638 16	20 / 16 - 16
1	638 18	25 / 20 - 20

Références en gras : Produits de vente courante habituellement stockés par la distribution
Références en rouge : Produits nouveaux



Emb.	Réf.	Joints d'étanchéité IP 68
		Se montent aux extrémités du conduit pour obtenir un IP 68 avec les raccords et dérivations Livrés en sachet
		Ø extérieur (mm) conduit polyamide
50	638 61	10
50	638 62	12
50	638 63	16
50	638 64	20
10	638 65	25
10	638 66	32
10	638 67	40
10	638 68	50

Emb.	Réf.	Embases de fixation rapide
		Accessoire de maintien pour conduits polyamide SFP standard et robotique Fixation par vis (non livrées) Montage du conduit par simple clipsage et fermeture par capot Embases associables avec agrafes livrées Livrées en sachet PA 6.6 noir
		Ø extérieur (mm) conduit
25	638 71	10
25	638 72	12
25	638 73	16
10	638 74	20
10	638 75	25
10	638 76	32
5	638 77	40
5	638 78	50

Emb.	Réf.	Ecrous
		Hexagonaux équipés d'une jupe permettant de protéger la surface de l'enveloppe lors du serrage PA 6 renforcé fibre de verre, noir
		Filetage
50	979 40	ISO 12
50	979 41	ISO 16
50	979 43	ISO 20
50	979 45	ISO 25
25	979 46	ISO 32
25	979 47	ISO 40
25	979 48	ISO 50
50	979 50	PG 7
50	979 51	PG 9
50	979 52	PG 11
50	979 53	PG 13,5
50	979 54	PG 16
50	979 55	PG 21
25	979 56	PG 29
25	979 57	PG 36
25	979 58	PG 42
25	979 59	PG 48

(1) Arrivée / départs

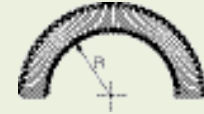
■ Caractéristiques

Conduit polyamide SFP		Standard	Robotique	TR
Matières ⁽¹⁾		PA 6.6	PA 12	PA 6.6 + acier zingué
Classification selon EN 50086-1	diam. ext. ≤ 12 mm	2 2 2 3	1 1 4 2	2 4 4 3
	diam. ext. > 12 mm	2 4 4 3	1 4 5 2	
Résistance à la compression		320 N	125 N	320 N
Résistance aux chocs	diam. ext. ≤ 12 mm	IK 06 (1 joule)	IK 04 (0,5 joule)	IK 08 (6 joules)
	diam. ext. > 12 mm	IK 08 (6 joules)	IK 08 (6 joules)	
Températures d'utilisation ⁽²⁾	mini	- 25 °C	- 45 °C	- 25 °C
	maxi	+ 105 °C	+ 90 °C	+ 105 °C
Étanchéité selon CEI EN 60529		IP 66 / IP 68 (avec joint)		
Auto-extinguibilité selon EN 50086-1		Non propagation de la flamme		
Auto-extinguibilité ⁽³⁾ selon CEI EN 60695-2-11		750 °C		
Résistance aux principaux agents chimiques	Essence sans plomb	***	***	***
	Détergents industriels dilués	***	***	***
	Gasoil	***	**	***
	Huiles de lubrification	***	***	***
	Acides dilués	.	.	.
	Solutions alcalines diluées	***	***	***
	Solvants de nettoyage	***	***	***

(1) Matières sans halogène
 (2) Mini - 45 °C, maxi + 105 °C pour raccords et dérivation
 (3) 850 °C pour raccords et dérivation

*** Très bonne
 ** Bonne
 . Limitée

Rayon de courbure des conduits

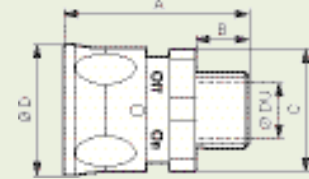


Réf.	Ø int. (mm)	R mini (mm) ⁽¹⁾		
		Standard	Robotique	TR
637 01/21	7	18	16	-
637 02/22/32	8	20	18	23
637 03/23/33	12	25	22	25
637 04/24/34	15	30	27	30
637 05/25/35	19	40	36	40
637 06/26/36	25	50	45	55
637 07/27/37	33	60	54	70
637 08/28/38	42	70	63	110

(1) Cotes indicatives

■ Dimensions

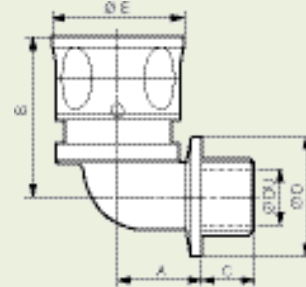
Raccords mâles droits



Réf.	Filetage	Dimensions (mm)				
		Ø DU	A	B	C (sur plat)	Ø D
637 50	ISO 12	7	41,5	10	22	24
637 51	ISO 16	9	41,5	10	24	26
637 52	ISO 16	11	46	12	28	30,5
637 53	ISO 20	12,5	46	12	28	30,5
637 54	ISO 20	14,5	49	14	32	34,5
637 55	ISO 25	15,5	49	14	32	34,5
637 56	ISO 25	19	52	14	38	39,5
637 57	ISO 32	26	56	14	45	47
637 58	ISO 40	33,4	59	14	54	55
637 59	ISO 50	42,8	66	16	64	65

Réf.	Filetage	Dimensions (mm)				
		Ø DU	A	B	C (sur plat)	Ø D
637 60	PG 7	7	41,5	10	22	24
637 61	PG 7	7	41,5	10	22	24
637 63	PG 7	8	41,5	10	24	26
637 64	PG 9	9	41,5	10	24	26
637 65	PG 11	9	41,5	10	24	26
637 67	PG 11	12,5	46	12	28	30,5
637 68	PG 13,5	12,5	46	12	28	30,5
637 70	PG 13,5	15,5	49	14	32	34,5
637 71	PG 16	15,5	49	14	32	34,5
637 72	PG 16	17,5	52	14	38	39,5
637 73	PG 21	19	52	14	38	39,5
637 74	PG 29	26	56	14	45	47
637 75	PG 36	33,4	59	14	54	55
637 76	PG 42	42,8	66	16	64	65
637 77	PG 48	42,8	66	16	64	65

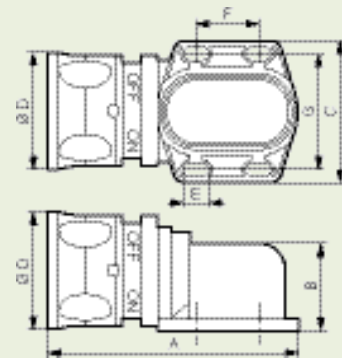
Raccords mâles coudés 90°



Réf.	Filetage	Dimensions (mm)					
		Ø DU	A	B	C	Ø D	Ø E
637 80	ISO 12	7	16	33,5	10	17,5	24
637 81	ISO 16	8,2	17	34	10	21	26
637 82	ISO 16	10,4	19,5	39,5	12	26	30,5
637 83	ISO 20	10,4	19,5	39,5	12	26	30,5
637 84	ISO 20	13,8	22	41,5	14	31	34,5
637 85	ISO 25	13,8	22	41,5	14	31	34,5
637 86	ISO 25	16,9	25	48	14	34	39,5
637 87	ISO 32	25,3	28,5	58,5	14	43	47

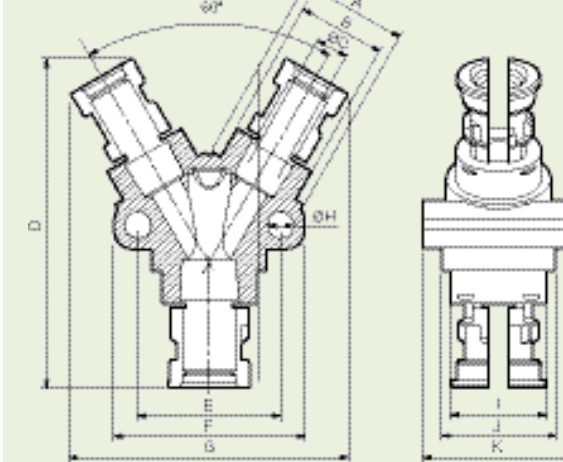
Réf.	Filetage	Dimensions (mm)					
		Ø DU	A	B	C	Ø D	Ø E
637 90	PG 7	7	16	33,5	10	17,5	24
637 91	PG 7	8,2	17	34	10	21	26
637 92	PG 9	8,2	17	34	10	21	26
637 93	PG 11	10,4	19,5	39,5	12	26	30,5
637 94	PG 13,5	10,4	19,5	39,5	12	26	30,5
637 95	PG 13,5	13,8	22	41,5	14	31	34,5
637 96	PG 16	13,8	22	41,5	14	31	34,5
637 97	PG 16	16,9	25	48	14	34	39,5
637 98	PG 21	16,9	25	48	14	34	39,5
637 99	PG 29	25,3	28,5	58,5	14	43	47

Raccords socles 90°



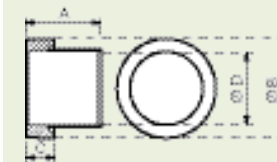
Réf.	Dimensions (mm)						
	A	B	C	Ø D	E	F	G
638 08	130	60	89	47	13	43	75
638 09	155	60	89	55	13	43	75

Dérivations en Y



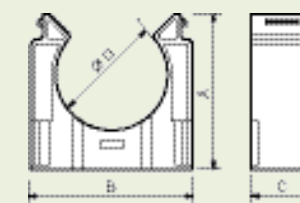
Réf.	Dimensions (mm)										
	Ø A	Ø B	Ø C	D	E	F	G	Ø H	Ø I	Ø J	K
638 10	22	18,1	7	69,2	30	40	58,1	5,5	20,1	24	32
638 12	24	20,1	9	74,5	30	40	-	5,5	23,9	28,5	32
638 14	24	20,1	9	77,2	42	54	-	6,5	27,9	32,5	41
638 16	28,5	23,9	12,5	85,5	42	54	-	6,5	27,9	32,5	41
638 18	32,5	27,9	15,5	90,8	42	54	-	6,5	33,1	37,5	41

Joint d'étanchéité IP 68



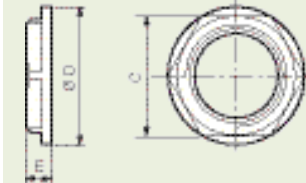
Réf.	Dimensions (mm)			
	A	Ø B	C	Ø D
638 61	10	9,7	3,6	7
638 62	10	11,7	3,5	8
638 63	11	15,6	3,5	12
638 64	15	19,8	5	15
638 65	9	24,9	7	19
638 66	23	31,9	9	25
638 67	24,5	39,9	9	33
638 68	27,5	49,9	10	42

Embase de fixation rapide



Réf.	Dimensions (mm)			
	A	B	C	Ø D
638 71	21,5	22,5	18	10
638 72	24,5	23,5	18	12
638 73	28,5	26	18	16
638 74	32,5	32	18	20
638 75	39	38	18	25
638 76	45	46,5	18	32
638 77	53,5	53,5	18	40
638 78	61	63	18	50

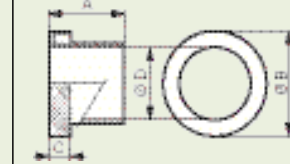
Ecrous



Réf.	Filetage	Dimensions (mm)		
		C	E	Ø D
979 40	ISO 12	19	5	21
979 41	ISO 16	22	5	24
979 43	ISO 20	26	6	28
979 45	ISO 25	32	6	35
979 46	ISO 32	41	7	43
979 47	ISO 40	50	7	56
979 48	ISO 50	60	8	66

Réf.	Filetage	Dimensions (mm)		
		C	E	Ø D
979 50	PG 7	19	5	21
979 51	PG 9	22	5	24
979 52	PG 11	24	5	26
979 53	PG 13,5	26	6	28
979 54	PG 16	32	6	35
979 55	PG 21	36	7	38
979 56	PG 29	46	7	51
979 57	PG 36	60	8	66
979 58	PG 42	70	8	76
979 59	PG 48	75	8	81

Anneaux de protection TR



Réf.	Dimensions (mm)			
	A	Ø B	C	Ø D
637 32	21	19,7	6	12
637 33	21	24,8	6	16
637 34	21	28,8	6	20
637 35	21	34,6	8	25
637 36	21	42	8	32
637 37	21	50	10	40
637 38	21	61	10	50

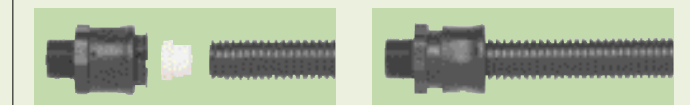
■ Mise en œuvre

Montage du raccord rta polyamide SFP



1. Insertion du conduit
2. Blocage du raccord par traction sur la bague
3. Verrouillage par 1/4 de tour

Montage du joint d'étanchéité



1. Positionner le joint sur le conduit
2. Monter le raccord

Montage de l'anneau de protection TR



1. Composition du montage
2. Mise en place de l'anneau de protection



3. Montage du raccord

conduits flexibles rta PVC avec raccords plastique

NOUVEAU

Ø utile (mm)	CONDUITS PVC		Filetage	RACCORDS UNIVERSALE	ÉCROUS
	GE-PVC	FP 2000		Mâles droits	Plastique
	Simple	Renforcé			
	Réf.	Réf.		Réf.	Réf.
ISO					
8	635 01	635 21	ISO 16	636 01	979 41
10	635 02	635 22	ISO 16	636 02	979 41
			ISO 20	636 03	979 43
13	635 03	635 23	ISO 20	636 04	979 43
18	635 04	635 24	ISO 25	636 05	979 45
24	635 05	635 25	ISO 32	636 07	979 46
32	635 06	635 26	ISO 40	636 09	979 47
34	635 07	635 27	ISO 40	636 10	979 47
45,5	635 09	635 29	ISO 50	636 12	979 48
PG					
8	635 01	635 21	PG 9	636 21	979 51
			-	-	-
10	635 02	635 22	PG 11	636 22	979 52
			PG 13,5	636 23	979 53
13	635 03	635 23	PG 13,5	636 24	979 53
			PG 16	636 25	979 54
18	635 04	635 24	PG 21	636 26	979 55
24	635 05	635 25	PG 29	636 27	979 56
Raccords associés					
Conduit GE-PVC + raccord Universale		Conduit FP 2000 + raccord Universale + raccord Métal 2000		Conduits FA ou PN ou P2 + raccord Métal 2000	

Références en gras : Produits de vente courante habituellement stockés par la distribution
Références en rouge : Produits nouveaux

conduits flexibles rta PVC FP 2000 et métal-plastique avec raccords métal

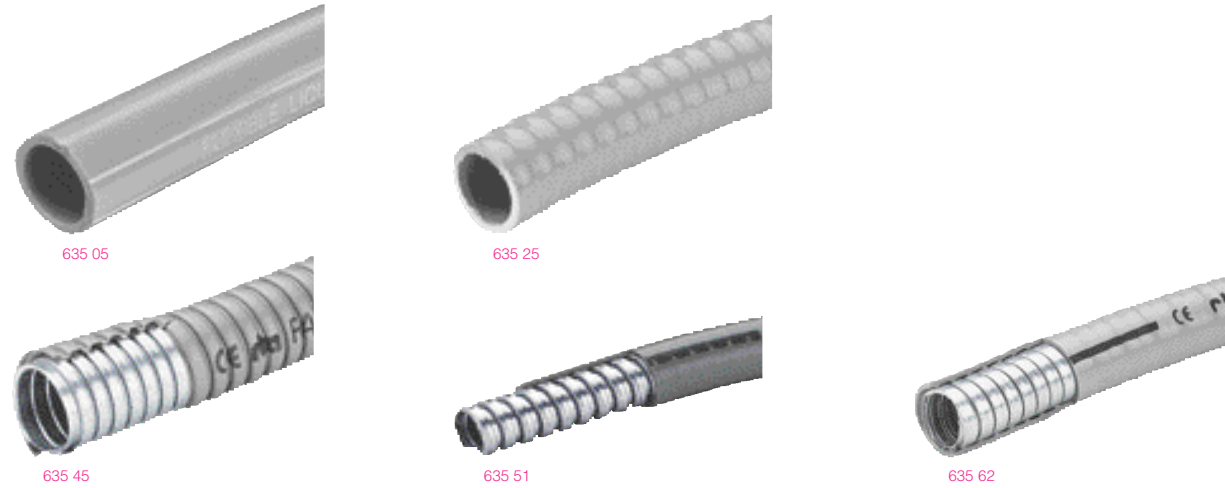
NOUVEAU

Ø utile (mm)	CONDUIT PVC	CONDUITS MÉTALLO-PLASTIQUE			Filetage	RACCORDS MÉTAL 2000		ÉCROUS
	FP 2000	FA	PN	P2		Mâles droits	Mâles coudés 90°	Métal
	Renforcé	Simple agrafage	Simple agrafage	Double agrafage				
	Réf.	Réf.	Réf.	Réf.		Réf.	Réf.	Réf.
ISO								
8,5	635 21	635 41	635 51	635 61	ISO 16	636 31	636 71	979 81
10	635 22	635 42	635 52	635 62	ISO 16	636 32	636 72	979 81
					ISO 20	636 33	636 73	979 83
14	635 23	635 43	635 53	635 63	ISO 20	636 35	636 74	979 83
19	635 24	635 44	635 54	635 64	ISO 25	636 37	636 75	979 85
24	635 25	635 45	635 55	635 65	ISO 25	636 38	-	979 85
					ISO 32	636 39	636 76	979 86
32	635 26	635 46	635 56	635 66	ISO 40	636 40	636 77	979 87
37	635 27	635 47	635 57	635 67	ISO 50	636 41	636 78	979 88
47	635 29	635 49	635 59	635 69	ISO 63	636 42	636 79	979 89
PG								
8,5	635 21	635 41	635 51	635 61	PG 9	636 52	636 82	979 91
					PG 11	636 53	636 83	979 92
10	635 22	635 42	635 52	635 62	PG 11	636 55	636 84	979 92
14	635 23	635 43	635 53	635 63	PG 13,5	636 58	636 86	979 93
					PG 16	636 59	636 87	979 94
19	635 24	635 44	635 54	635 64	PG 21	636 60	636 88	979 95
24	635 25	635 45	635 55	635 65	PG 29	636 61	636 89	979 96
32	635 26	635 46	635 56	635 66	PG 36	636 62	636 90	979 97
37	635 27	635 47	635 57	635 67	PG 42	636 63	636 91	979 98
47	635 29	635 49	635 59	635 69	PG 48	636 64	636 92	979 99

Références en gras : Produits de vente courante habituellement stockés par la distribution
Références en rouge : Produits nouveaux

conduits flexibles rta PVC et métal-plastique

NOUVEAU



Caractéristiques techniques (p. 22-23)

Protègent les câbles électriques dans un environnement sévère qui nécessite une bonne tenue aux huiles et aux acides dilués
Très bonne flexibilité
Conduits PVC FP 2000 et métal-plastique conformes à la norme EN 50086-1
Conduits métal-plastique P2 conformes à la norme UL 224

Emb.	Réf.	PVC
		GE - PVC Conduit simple en PVC lisse, gris IP 65 avec raccords Universale
		Ø (mm)
		intérieur extérieur
50 ⁽¹⁾	635 01	10 14
50 ⁽¹⁾	635 02	12 16
50 ⁽¹⁾	635 03	15,5 20,5
50 ⁽¹⁾	635 04	20,5 26,5
25 ⁽¹⁾	635 05	27 33,5
25 ⁽¹⁾	635 06	34,5 41,5
25 ⁽¹⁾	635 07	39,5 47,5
25 ⁽¹⁾	635 09	51 61
		FP 2000 Conduit en PVC gris avec spirale de renfort Intérieur lisse favorisant le glissement des câbles Garantit une meilleure résistance mécanique IP 44 avec raccords Universale IP 66 avec raccords Métal 2000
		Ø (mm)
		intérieur extérieur
50 ⁽¹⁾	635 21	10 15,5
50 ⁽¹⁾	635 22	12,5 17,5
50 ⁽¹⁾	635 23	16 21
50 ⁽¹⁾	635 24	21 26
25 ⁽¹⁾	635 25	27 33,5
25 ⁽¹⁾	635 26	35,5 42,5
25 ⁽¹⁾	635 27	40,5 48,5
25 ⁽¹⁾	635 29	52 60,5

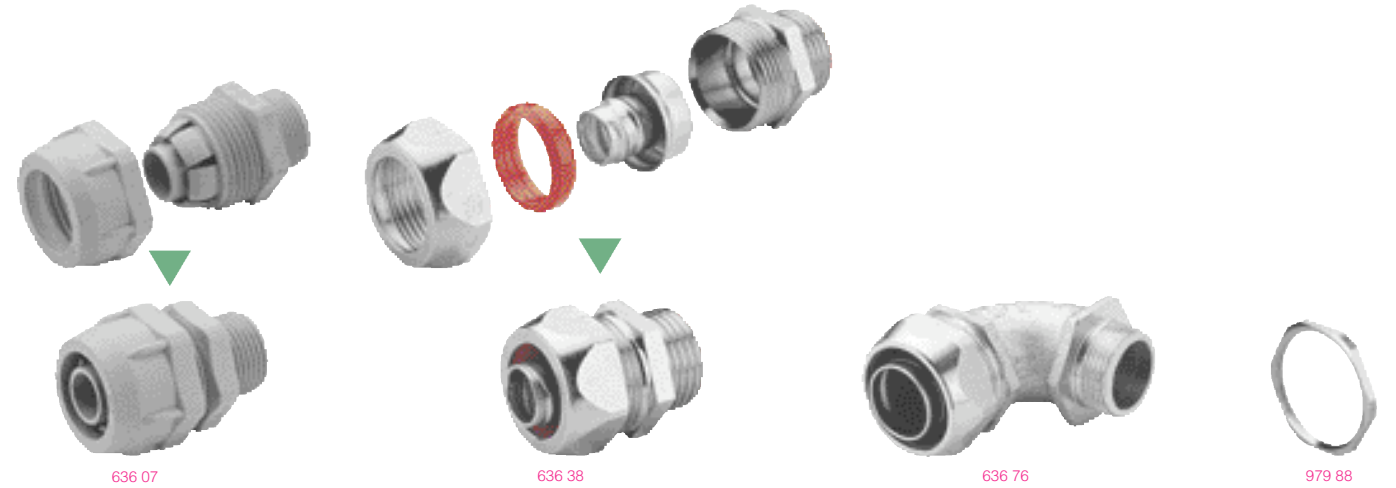
Emb.	Réf.	Métal-plastique
		Excellente résistance mécanique Continuité électrique garantie avec les raccords Métal 2000 IP 65 avec raccords Métal 2000
		FA Conduit en acier simple agrafage, revêtu de PVC aspiré, gris
		Ø (mm)
		intérieur extérieur
50 ⁽¹⁾	635 41	10 14
50 ⁽¹⁾	635 42	12 15,5
50 ⁽¹⁾	635 43	15,5 19,5
50 ⁽¹⁾	635 44	20,5 24,5
50 ⁽¹⁾	635 45	26,5 31,5
25 ⁽¹⁾	635 46	34,5 40
25 ⁽¹⁾	635 47	39,5 45
25 ⁽¹⁾	635 49	50,5 56
		PN Conduit en acier simple agrafage, revêtu de PVC lisse, gris Excellente résistance à l'usure et à l'abrasion
		Ø (mm)
		intérieur extérieur
50 ⁽¹⁾	635 51	10 15,5
50 ⁽¹⁾	635 52	12 18
50 ⁽¹⁾	635 53	15,5 21,5
50 ⁽¹⁾	635 54	20,5 27
25 ⁽¹⁾	635 55	26,5 34
25 ⁽¹⁾	635 56	34,5 42,5
25 ⁽¹⁾	635 57	39,5 48,5
25 ⁽¹⁾	635 59	50,5 61
		P2 Conduit en acier double agrafage, revêtu de PVC lisse, gris Résistance mécanique accrue aux efforts de traction et de torsion
		Ø (mm)
		intérieur extérieur
50 ⁽¹⁾	635 61	10 15,5
50 ⁽¹⁾	635 62	12 18
50 ⁽¹⁾	635 63	15,5 21,5
50 ⁽¹⁾	635 64	20,5 27
25 ⁽¹⁾	635 65	26,5 33,5
25 ⁽¹⁾	635 66	34,5 42,5
25 ⁽¹⁾	635 67	39,5 48
25 ⁽¹⁾	635 69	50,5 60

(1) Nombre de mètres contenus dans l'emballage

Références en gras : Produits de vente courante habituellement stockés par la distribution
Références en rouge : Produits nouveaux

raccords pour conduits flexibles PVC et métal-plastique

NOUVEAU



Caractéristiques techniques (p. 22-23)

Emb.	Réf.	Raccords mâles droits Universale
		Pour conduits PVC IP 65 avec conduit GE-PVC IP 44 avec conduit FP 2000 Livrés en sachet PA 6 renforcé fibre de verre, gris
		Ø conduit (mm)
		intérieur mini extérieur maxi Filetage
25	636 01	10 16 ISO 16
25	636 02	12 18 ISO 16
25	636 03	12 18 ISO 20
10	636 04	15 21,5 ISO 20
10	636 05	20 26,5 ISO 25
5	636 07	27 36,5 ISO 32
1	636 09	34,5 42,5 ISO 40
1	636 10	39 50 ISO 40
1	636 12	50 61 ISO 50
25	636 21	10 16 PG 9
25	636 22	12 18 PG 11
25	636 23	12 18 PG 13,5
10	636 24	15 21,5 PG 13,5
10	636 25	15 21,5 PG 16
10	636 26	20 26,5 PG 21
5	636 27	27 33,5 PG 29

Emb.	Réf.	Ecrous pour raccords Universale
		Hexagonaux équipés d'une jupe permettant de protéger la surface de l'enveloppe lors du serrage PA 6 renforcé fibre de verre, noir
		Filetage
50	979 41	ISO 16
50	979 43	ISO 20
50	979 45	ISO 25
25	979 46	ISO 32
25	979 47	ISO 40
25	979 48	ISO 50
50	979 51	PG 9
50	979 52	PG 11
50	979 53	PG 13,5
50	979 54	PG 16
50	979 55	PG 21
25	979 56	PG 29

Emb.	Réf.	Raccords mâles Métal 2000
		Pour conduits PVC FP 2000 et conduits métal-plastique Bague d'étanchéité assurant l'IP entre le raccord et le conduit IP 66 avec conduit PVC FP 2000 IP 65 avec conduits métal-plastique Virole en acier étamé garantissant la continuité électrique et la protection des câbles par vissage à l'intérieur du conduit métallique Livrés en sachet Laiton nickelé
		Ø intérieur (mm) Ø conduit (mm) Filetage
1	636 31	10 ISO 16
1	636 32	12 ISO 16
1	636 33	12 ISO 20
1	636 35	15,5 ISO 20
1	636 37	20,5 ISO 25
1	636 38	26,5 ISO 25
1	636 39	26,5 ISO 32
1	636 40	34,5 ISO 40
1	636 41	39,5 ISO 50
1	636 42	50,5 ISO 63
1	636 52	10 PG 9
1	636 53	10 PG 11
1	636 55	12 PG 11
1	636 58	15,5 PG 13,5
1	636 59	15,5 PG 16
1	636 60	20,5 PG 21
1	636 61	26,5 PG 29
1	636 62	34,5 PG 36
1	636 63	39,5 PG 42
1	636 64	50,5 PG 48

Emb.	Réf.	Ecrous pour raccords Métal 2000
		Laiton nickelé
		Filetage
50	979 81	ISO 16
50	979 83	ISO 20
50	979 85	ISO 25
25	979 86	ISO 32
25	979 87	ISO 40
10	979 88	ISO 50
10	979 89	ISO 63
50	979 91	PG 9
50	979 92	PG 11
50	979 93	PG 13,5
50	979 94	PG 16
50	979 95	PG 21
25	979 96	PG 29
25	979 97	PG 36
10	979 98	PG 42
10	979 99	PG 48

Références en gras : Produits de vente courante habituellement stockés par la distribution
Références en rouge : Produits nouveaux

Caractéristiques

Conduit PVC		GE-PVC	FP 2000
Matières		PVC plastifié	PVC
Classification selon EN 50086-1		-	2 3 1 1
Résistance à la compression		-	320 N
Résistance aux chocs		-	IK 07 (2 joules)
Températures d'utilisation(1)	mini	- 15 °C	+ 5 °C
	maxi	+ 70 °C	+ 60 °C
Étanchéité selon CEI EN 60529	Avec raccord Universale	IP 65	IP 44
	Avec raccord Métal 2 000	-	IP 66
Auto-extinguibilité(2) selon EN 50086-1		Non propagation de la flamme	
Résistance aux principaux agents chimiques	Essence sans plomb	••	•••
	Détergents industriels dilués	•••	•••
	Gasoil	••	•••
	Huiles de lubrification	•••	••
	Acides dilués	••	••
	Solutions alcalines diluées	•	•
	Soivants de nettoyage	••	•

(1) Mini - 20 °C, maxi 80 °C pour les raccords
 (2) Raccords Universale auto-extinguibles 850 °C selon CEI EN 60695-2-11 - V.O. selon UL 94

••• Très bonne
 •• Bonne
 • Limitée

Rayon de courbure des conduits

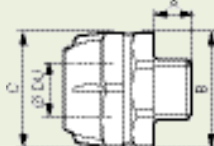


GE-PVC			FP 2000		
Réf.	Ø intérieur	R mini (mm)(1)	Réf.	Ø intérieur	R mini (mm)(1)
635 01	10	25	635 21	10	40
635 02	12	30	635 22	12,5	55
635 03	15,5	40	635 23	16	70
635 04	20,5	50	635 24	21	80
635 05	27	70	635 25	27	90
635 06	34,5	80	635 26	35,5	120
635 07	39,5	90	635 27	40,5	140
635 10	51	110	635 29	52	160

(1) Cotes indicatives

Dimensions

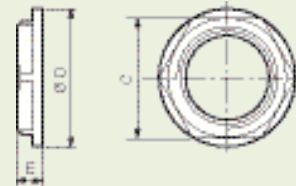
Raccords mâles droits Universale



Réf.	Filetage	Dimensions (mm)			
		Ø DU	A	B (sur plat)	C (sur plat)
636 01	ISO 16	8	10	24	25
636 02	ISO 16	10	12	26	28
636 03	ISO 20	10	12	26	28
636 04	ISO 20	13	13	31	34
636 05	ISO 25	18	14	36	40
636 07	ISO 32	24	15	45	48
636 09	ISO 40	32	15	54	60
636 10	ISO 40	34	15	61	67
636 12	ISO 50	45,5	20	73	80

Réf.	Filetage	Dimensions (mm)			
		Ø DU	A	B (sur plat)	C (sur plat)
636 21	PG 9	8	10	24	25
636 22	PG 11	10	12	26	28
636 23	PG 13,5	10	13	26	28
636 24	PG 13,5	13	13	31	34
636 25	PG 16	13	13	31	34
636 26	PG 21	18	14	36	40
636 27	PG 29	24	15	45	48

Ecrous pour raccords Universale



Réf.	Filetage	Dimensions		
		C	E	Ø D
979 41	ISO 16	22	5	24
979 43	ISO 20	26	6	28
979 45	ISO 25	32	6	35
979 46	ISO 32	41	7	43
979 47	ISO 40	50	7	56
979 48	ISO 50	60	8	66

Réf.	Filetage	Dimensions		
		C	E	Ø D
979 51	PG 9	22	5	24
979 52	PG 11	24	5	26
979 53	PG 13,5	26	6	28
979 54	PG 16	32	6	35
979 55	PG 21	36	7	38
979 56	PG 29	46	7	51

Mise en œuvre

Montage du raccord Universale



1. Composition du montage



2. Passage de la bague de serrage et introduction du conduit



3. Éléments assemblés après serrage

Caractéristiques

Conduit métallo-plastique		FA	PN	P2
Matières			Acier zingué	
Classification selon EN 50086-1		3 3 3 1	3 3 3 1	4 4 3 1
Résistance à la compression		750 N	750 N	1250 N
Résistance aux chocs		IK 07 (2 joules)	IK 07 (2 joules)	IK 08 (6 joules)
Températures d'utilisation(1)	mini	- 15 °C		
	maxi	+ 60 °C		
Étanchéité selon CEI EN 60529		IP 65		
Auto-extinguibilité selon EN 50086-1		Non propagation de la flamme		
Résistance aux principaux agents chimiques	Essence sans plomb	•••	••	•••
	Détergents industriels dilués	•••	•••	•••
	Gasoil	••	••	••
	Huiles de lubrification	•••	•••	•••
	Acides dilués	••	•	••
	Solutions alcalines diluées	•	•	•
	Solvants de nettoyage	•	•	•

(1) Mini - 20 °C, maxi 80 °C pour les raccords

••• Très bonne
 •• Bonne
 • Limitée

Rayon de courbure des conduits

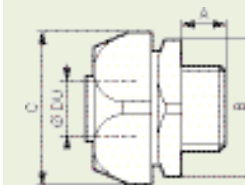


FA			PN			P2		
Réf.	Ø intérieur	R mini (mm)(1)	Réf.	Ø intérieur	R mini (mm)(1)	Réf.	Ø intérieur	R mini (mm)(1)
635 41	10	30	635 51	10	35	635 60	10	50
635 42	12	35	635 52	12	50	635 61	12	65
635 43	15,5	40	635 53	15,5	70	635 62	15,5	80
635 44	20,5	60	635 54	20,5	80	635 63	20,5	110
635 45	26,5	100	635 55	26,5	110	635 64	26,5	130
635 46	34,5	110	635 56	34,5	135	635 65	34,5	150
635 47	39,5	150	635 57	39,5	160	635 66	39,5	190
635 49	50,5	200	635 59	50,5	200	635 69	50,5	230

(1) Cotes indicatives

Dimensions

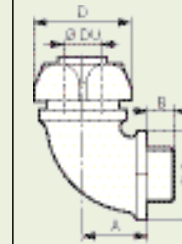
Raccords mâles droits Métal 2000



Réf.	Filetage	Dimensions (mm)			
		Ø DU	A	B (sur plat)	C (sur plat)
636 31	ISO 16	8,5	10	20	22
636 32	ISO 16	10	10	24	26
636 33	ISO 20	10	10	24	26
636 35	ISO 20	14	10	27	29
636 37	ISO 25	19	10	33	35
636 38	ISO 25	24	10	43	35
636 39	ISO 32	24	12	43	45
636 40	ISO 40	32	14	51	54
636 41	ISO 50	37	14	60	62
636 42	ISO 63	47	16	74	77

Réf.	Filetage	Dimensions (mm)			
		Ø DU	A	B (sur plat)	C (sur plat)
636 52	PG 9	8,5	10	20	22
636 53	PG 11	8,5	10	20	22
636 55	PG 11	10	10	24	26
636 58	PG 13,5	14	10	27	29
636 59	PG 16	14	10	27	29
636 60	PG 21	19	10	33	35
636 61	PG 29	24	12	43	45
636 62	PG 36	32	14	51	54
636 63	PG 42	37	14	60	62
636 64	PG 48	47	16	74	77

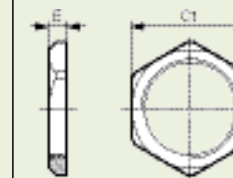
Raccords mâles coulés 90° Métal 2000



Réf.	Filetage	Dimensions (mm)				
		Ø DU	A	B	Ø C	D (sur plat)
636 71	ISO 16	8,5	20,5	10	22	22
636 72	ISO 16	10	23	10	25	26
636 73	ISO 20	10	23	10	25	26
636 74	ISO 20	14	23,5	10	27	29
636 75	ISO 25	19	27,5	10	32	35
636 76	ISO 32	24	33	14	42	45
636 77	ISO 40	32	39	16	51	54
636 78	ISO 50	37	47	18	60	62
636 79	ISO 63	47	55	20	74	77

Réf.	Filetage	Dimensions (mm)				
		Ø DU	A	B	Ø C	D (sur plat)
636 82	PG 9	8,5	20,5	10	22	22
636 83	PG 11	8,5	20,5	10	22	22
636 84	PG 11	10	23	10	25	26
636 86	PG 13,5	14	23,5	10	27	29
636 87	PG 16	14	23,5	10	27	29
636 88	PG 21	19	27,5	10	33	35
636 89	PG 29	24	33	14	42	45
636 90	PG 36	32	39	16	51	54
636 91	PG 42	37	47	18	60	62
636 92	PG 48	47	55	20	74	77

Ecrous pour raccords Métal 2000



Réf.	Filetage	Dimensions (mm)		Réf.	Filetage	Dimensions (mm)	
		C	E			C	E
979 81	ISO 16	19	3	979 91	PG 9	18	2,8
979 83	ISO 20	24	3,5	979 92	PG 11	21	3
979 85	ISO 25	30	4	979 93	PG 13,5	23	3
979 86	ISO 32	36	4	979 94	PG 16	26	3
979 87	ISO 40	46	5	979 95	PG 21	32	3,5
979 88	ISO 50	60	5	979 96	PG 29	41	4
979 89	ISO 63	70	5	979 97	PG 36	51	5
				979 98	PG 42	60	5
				979 99	PG 48	64	5,5

Mise en œuvre

Montage du raccord Métal 2000



1. Composition du montage



2. Passage des bagues de serrage et d'étanchéité puis vissage de la virole à l'intérieur du conduit métallique



3. Éléments assemblés après serrage

Agences régionales

1 • Région parisienne

75 - 77 - 78 - 91 - 92 - 93 - 94 - 95
93171 Bagnolet cedex
B.P. 37 - 82 rue Robespierre
☎ : 01 49 72 52 00
Fax : 01 49 72 92 38
📧 : agence-legrand.paris@legrand.fr

2 • Nord

59 - 62
59650 Villeneuve d'Ascq
Z.I. La Pilaterie - 19 C, rue de la Ladrie
☎ : 03 28 33 86 00
Fax : 03 20 89 18 66
📧 : agence-legrand.lille@legrand.fr

02 - 08 - 51 - 60 - 80

51100 Reims
Pôle Technologique Henri Farman
11, rue Clément Ader
☎ : 03 26 40 05 20
Fax : 03 26 82 15 82
📧 : bureau-legrand.reims@legrand.fr

3 • Est

52 - 54 - 55 - 57 - 88
54320 Maxeville
Parc d'activités Saint Jacques
8 bis, rue Blaise Pascal
☎ : 03 83 98 08 09
Fax : 03 83 98 61 59
📧 : agence-legrand.nancy@legrand.fr

67 - 68

67201 Eckbolsheim
8, rue Gay Lussac
☎ : 03 88 77 32 32
Fax : 03 88 77 00 87
📧 : bureau-legrand.strasbourg@legrand.fr

4 • Bourgogne-Franche-Comté

10 - 21 - 25 - 39 - 70 - 71 - 89 - 90
21000 Dijon
Apogée Bâtiment C - 7, boulevard Rembrandt
☎ : 03 80 71 27 26
Fax : 03 80 71 22 80
📧 : agence-legrand.dijon@legrand.fr

5 • Rhône-Alpes

01 - 07 - 26 - 42 - 43 - 69
69344 Lyon Cedex 07
Les Jardins d'Entreprise - Bât. H1
213, rue de Gerland
☎ : 04 78 69 87 42
Fax : 04 78 69 87 59
📧 : agence-legrand.lyon@legrand.fr

38 - 73 - 74

38170 Seyssinet - Pariset
Z.A.C. de la Tuilerie
36, rue de la Tuilerie - City parc
☎ : 04 76 48 61 15
Fax : 04 76 96 50 20
📧 : bureau-legrand.grenoble@legrand.fr

6 • Méditerranée

04 - 05 - 06 - 13 (sauf Arles) - 20 - 83 - MC
13855 Aix en Provence Cedex 3
Europarc de Pichaury - Bât. B2
1330, avenue Jean Guilibert de la Lauzière
☎ : 04 42 90 28 28
Fax : 04 42 90 28 39
📧 : agence-legrand.aix-en-provence@legrand.fr

30 - 34 - 84 - 13 Arles

34130 Mauguio
Mas des Cavaliers 2
471, rue Charles Nungesser
☎ : 04 99 13 74 74
Fax : 04 99 13 74 89
📧 : bureau-legrand.montpellier@legrand.fr

7 • Midi-Pyrénées

09 - 11 - 12 - 31 - 32 - 44 - 48 - 65 - 66 - 81 - 82
31130 Balma
Les Espaces de Balma
16, avenue Charles de Gaulle
☎ : 05 62 57 70 70
Fax : 05 62 57 70 71
📧 : agence-legrand.toulouse@legrand.fr

8 • Sud-Ouest

16 - 17 - 24 - 33 - 40 - 47 - 64
33700 Mérignac
Domaine de Pelus - 10, avenue Pythagore
☎ : 05 57 29 07 29
Fax : 05 57 29 07 30
📧 : agence-legrand.bordeaux@legrand.fr

9 • Centre

Exclusivement pour contacts commerciaux
des départements suivants :
03 - 15 - 19 - 23 - 36 - 58 - 63 - 86 - 87
87000 Limoges
24, av. du Président Kennedy - Magré 8
☎ : 05 55 30 58 24
Fax : 05 55 06 09 07
📧 : agence-legrand.limoges@legrand.fr

18 - 37 - 41 - 45

45100 Orléans
Le Lafayette - 7, rue Vieille Levée
☎ : 02 38 22 65 65
Fax : 02 38 22 54 54
📧 : bureau-legrand.orleans@legrand.fr

10 • Ouest

44 - 49 - 53 - 72 - 79 - 85
44481 Carquefou Cedex - B.P. 90717
La Fleuriaye - Espace Performance 1
☎ : 02 28 09 25 25
Fax : 02 28 09 25 26
📧 : agence-legrand.nantes@legrand.fr

22 - 29 - 35 - 56

35769 Saint-Grégoire Cedex
Centre Espace Performance III
Alphasis Bât. M1
☎ : 02 99 23 67 67
Fax : 02 99 23 67 68
📧 : bureau-legrand.rennes@legrand.fr

11 • Normandie

14 - 27 - 28 - 50 - 61 - 76
76230 Bois-Guillaume
Rue Gustave Eiffel - Espace leader
☎ : 02 35 59 65 10
Fax : 02 35 59 93 33
📧 : agence-legrand.rouen@legrand.fr

Formation clients

Innoval - 87045 Limoges cedex - France
☎ 05 55 06 88 30 ou 05 55 06 72 56
Fax : 05 55 06 74 91
📧 : formation.innoval@legrand.fr

Relations Enseignement Technique

☎ 05 55 06 88 05
Fax : 05 55 06 88 62

Service Prescription Internationale

Coordination projets et chantiers

B.P. 37 - 82, rue Robespierre
93171 Bagnolet cedex - France
☎ : 01 49 72 52 00
Fax : 01 48 97 17 47
📧 : prescription.paris@legrand.fr

Service export

87045 Limoges cedex - France
☎ : 05 55 06 87 87
Fax : 05 55 06 75 75
📧 : direction-export.limoges@legrand.fr

Assistance technique après-vente

87045 Limoges cedex - France

N°Azur : 0 810 48 48 48
N°Azur Fax : 0 810 48 00 00

Prix appel local

Du lundi au vendredi de 8h à 18h.
Le samedi de 8h à 13h



Siège Social : 05 55 06 87 87



LEGRAND SNC
snc au capital de 6 200 000 €
RCS Limoges 389 290 586
Code A.P.E. 516 J
N° d'identification TVA
FR 15 389 290 586

Siège social

128, av. du Maréchal-de-Lattre-de-Tassigny
87045 Limoges Cedex - France
☎ : 05 55 06 87 87 +
Fax : 05 55 06 88 88

OEM 25007