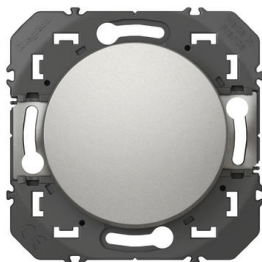


Interrupteur ou va-et-vient dooxie 10AX 250V~ finition alu

REF. 6 001 01



NOUVELLE GAMME

VUE D'ENSEMBLE

Marque	Legrand
Emballage	10 unités
Volume	3.193 dm ³
Poids	460 g

CARACTÉRISTIQUES TECHNIQUES

Caractéristiques produit

Interrupteurs et va-et-vient 10AX - 250V~

Interrupteur ou va-et-vient

- Alu

Caractéristiques Générales

dooxie™ composable - transformeurs, interrupteurs, va-et-vient et poussoirs

- Mécanismes livrés avec enjoliveurs, supports et coques de protection de chantier
- Montage des mécanismes en encastré ou en saillie
- Fixation à vis ou à griffes réf. 6 000 47/48 (pour carrelage) /49
- A équiper de plaques