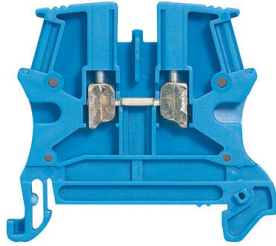


## Bloc de jonction de passage à vis Viking3 avec 1 jonction 1 entrée 1 sortie section 10mm<sup>2</sup> - pas 10mm - bleu

REF. 0 371 03

LEGRAND



### CARACTÉRISTIQUES PRODUIT

Viking3, bloc de jonction de passage, connexion à vis permettant d'assurer la liaison électrique entre 2 conducteurs cuivre souples ou rigides

- Bloc 1 jonction de passage Viking3 connexion à vis - 1 entrée / 1 sortie
- Section nominale : 10mm<sup>2</sup> - Pas : 10mm
- Couleur : Bleu pour conducteur de neutre
- Capacité :
  - conducteur rigide : 1,5mm<sup>2</sup> à 16mm<sup>2</sup>
  - conducteur souple avec ou sans embout : 2,5mm<sup>2</sup> à 10mm<sup>2</sup>
- Pour rails symétrique profondeur 15mm, symétrique EN 60715 profondeur 7,5mm et profondeur 15mm

### Les + installation

Un pion de solidarisation sur le corps isolant maintient les blocs Viking3 entre eux ce qui facilite leur manipulation et contribue au parfait alignement sur le rail - Le montage et démontage d'un bloc reste néanmoins possible sans enlever les blocs adjacents

### Les + utilisation

La forme ergonomique de l'entrée des conducteurs facilite leur insertion - L'utilisation d'embouts de câblage Starfix permet d'assurer une liaison équipotentielle de tous les brins d'un conducteur souple

### Information sur la gamme

Les blocs de jonction Viking 3 permettent d'assurer la liaison électrique entre 2 conducteurs cuivre souples ou rigides. Ils existent en version connexion à vis ou à ressort, système permettant le raccordement sans vis. Les blocs sont munis de 2 zones pour peignes de liaison équipotentielle à insertion automatique. Un pion de solidarisation sur le corps isolant maintient les blocs Viking 3 entre eux ce qui facilite leur manipulation et contribue au parfait alignement sur le rail. Le montage / démontage d'un bloc reste néanmoins possible sans enlever les blocs adjacents. Les couleurs des blocs de jonction sont liées au type de circuit : gris pour circuit standard, bleu pour conducteur de neutre, orange pour circuit non coupé par le dispositif de sectionnement général, rouge pour les circuits spécifiques et vert pour les circuits de protection en ensemble équivalent Classe II. Le montage est possible sur 3 types de rail symétrique.

## CARACTÉRISTIQUES TECHNIQUES

Section de conducteur connectable à fil fin sans embout de câble	1.5 - 16 mm <sup>2</sup>	Type de montage	profilé chapeau 35 mm
Section de conducteur connectable à fil fin avec embout de câble	2.5 - 10 mm <sup>2</sup>	Matériau du corps isolant	thermoplastique
Section de conducteur connectable monofilaire	1.5 - 16 mm <sup>2</sup>	Température de fonctionnement	-5 - 40 °C
Section de conducteur connectable multifilaire	2.5 - 10 mm <sup>2</sup>	Classe d'inflammabilité du matériau isolant selon UL 94	V2
Courant assigné In	57 A	Largeur	10 mm
Tension assignée	800 V	Hauteur	46.5 mm
Finition raccordement électrique 1	raccordement à vis	Profondeur	52.5 mm
Finition raccordement électrique 2	raccordement à vis	Finition antidéflagrante 'Ex e'	Oui
Nombre d'étages	1	Plaque de fermeture requise	Oui
Nombre de positions de serrage par étage	2	Couleur	bleu
		Etages reliés à l'intérieur	Non