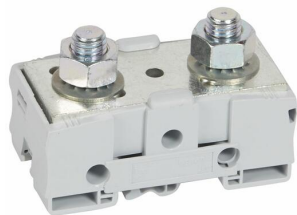


**Bloc de jonction de puissance nu plage-plage Viking3 pour rail asymétrique avec raccordement maximum 240mm<sup>2</sup> et pas 46mm**

REF. 0 390 34

VIKING 3

LEGRAND

**CARACTÉRISTIQUES PRODUIT**

Viking3, bloc de jonction de puissance nu pour assurer la jonction entre l'enveloppe et les câbles extérieurs

- Bloc de jonction de puissance nu Viking3 plage (chantier) / plage (atelier) - Pas 46mm
- Pour barres cuivre ou cosses 240mm<sup>2</sup> maximum
- Cloison d'isolement et capot de protection à commander séparément
- Repérage par plaques repères
- Fixation par griffe métallique sur rail asymétrique EN 60715

**Information sur la gamme**

Les blocs de jonction Viking 3 permettent d'assurer la liaison électrique entre 2 conducteurs cuivre souples ou rigides. Ils existent en version connexion à vis ou à ressort, système permettant le raccordement sans vis. Les blocs sont munis de 2 zones pour peignes de liaison équipotentielle à insertion automatique. Un pion de solidarisation sur le corps isolant maintient les blocs Viking 3 entre eux ce qui facilite leur manipulation et contribue au parfait alignement sur le rail. Le montage / démontage d'un bloc reste néanmoins possible sans enlever les blocs adjacents. Les couleurs des blocs de jonction sont liées au type de circuit : gris pour circuit standard, bleu pour conducteur de neutre, orange pour circuit non coupé par le dispositif de sectionnement général, rouge pour les circuits spécifiques et vert pour les circuits de protection en ensemble équivalent Classe II. Le montage est possible sur 3 types de rail symétrique.

## CARACTÉRISTIQUES TECHNIQUES

Section de conducteur connectable à fil fin sans embout de câble	240-240 mm <sup>2</sup>	Matériau du corps isolant	Thermoplastique
Tension assignée	1000 V	Classe d'inflammabilité du matériau isolant selon UL 94	V2
Finition raccordement électrique 1	Raccordement par boulon	Température de fonctionnement	-5-40 °C
Finition raccordement électrique 2	Raccordement par boulon	Largeur	46 mm
Nombre d'étages	1	Hauteur	64 mm
Nombre de positions de serrage par étage	1	Profondeur	86 mm
Etages reliés à l'intérieur	Non	Plaque de fermeture requise	Non
Type de montage	Rail G	Couleur	Gris
		EAN/Gencode	3245060390341