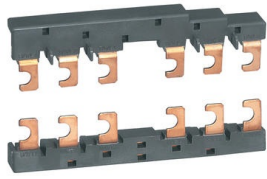


Kit de raccordement par peignes pour réaliser un inverseur sens de marche avec 2 contacteurs CTX³65 3 pôles

REF. 4 168 84

43,88€ Tarif professionnel de référence HT



VUE D'ENSEMBLE

Marque	Legrand
Emballage	2 unités
Volume	0.388 dm ³
Poids	260 g

CARACTÉRISTIQUES TECHNIQUES

Caractéristiques produit

Interverrouillage CTX³

- Assemblage à réaliser par le client
- Montage horizontal

Kits de raccordement par peignes

- Utilisés pour réaliser un inverseur de sens de rotation avec deux contacteurs 3P
- Pour CTX³ 65

Caractéristiques Générales

Accessoires CTX³

- Conformes aux normes IEC 60947-1, IEC 60947-5-1