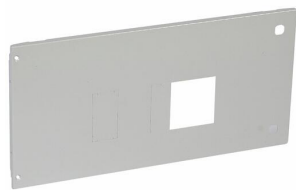


**Plastron métal pour DPX<sup>3</sup>630 avec ou sans différentiel extractible en position horizontale dans XL<sup>3</sup>4000**

REF. 0 212 17

XL<sup>3</sup>

LEGRAND

**191,60 €**

Tarif professionnel de référence HT hors éco-contribution

**CARACTÉRISTIQUES PRODUIT****XL<sup>3</sup>, plastron pour montage d'appareils de coupure et protection dans armoires**

- Plastron métal hauteur 300mm pour montage de DPX<sup>3</sup>630 dans XL<sup>3</sup>4000
- Pour 1 DPX<sup>3</sup>630 version extractible avec ou sans différentiel en position horizontale avec ou sans commande rotative
- A charnières et serrure
- 24 modules

**Information sur la gamme**




De l'armoire de puissance au tableau divisionnaire, l'offre des enveloppes Legrand XL<sup>3</sup> s'intègre dans tous les locaux techniques. De nombreuses innovations assurent un montage rapide et sûr, une réelle liberté de configuration et un gain de temps appréciable lors des opérations de maintenance et d'extension. Composée d'une offre : d'armoires de distribution composable XL<sup>3</sup> 6300 et XL<sup>3</sup> 4000 conçues pour atteindre un IS 333 et une forme 4b grâce à un large choix d'équipements pour atteindre tous les niveaux de formes et tous les IS jusqu'au 333 et avec une adaptation aisée au local technique grâce à 3 profondeurs et 3 largeurs, jumelables côte à côte ou dos à dos, de coffrets et d'armoires de distribution pour tous les projets avec une mise en œuvre facilitée, un volume de câblage optimisé, une accessibilité totale et un large choix d'équipements de types plastrons, platines pour intégration d'appareils de protection et coupure : armoires et coffrets XL<sup>3</sup> 800 métal IP 30 à IP 55, armoires et coffrets XL<sup>3</sup> 400 isolants IP 30 à IP 43, de coffrets divisionnaires design et prêts à l'emploi XL<sup>3</sup> 125 et XL<sup>3</sup> 160 isolants, métal ou encastrés.

*Ces prix ne sont que des prix indicatifs pour la France métropolitaine. Ils ne constituent en aucun cas une offre ou un engagement de la part de la Société Legrand, qui commercialise ses produits au travers de professionnels distributeurs et installateurs libres de déterminer leur prix de revente. Ils ne constituent en aucun cas des prix imposés à la revente. Prix indicatif hors pose. Toutes les indications mentionnées sur le présent document sont susceptibles de modifications. Nous rappelons que tout produit doit être installé conformément aux règles d'installation par un professionnel qualifié.*

## CARACTÉRISTIQUES TECHNIQUES

Largeur	600 mm
Hauteur	300 mm
Adapté à la largeur de boîtier	725 mm
Adapté à la hauteur de construction du boîtier	2200 mm
Matériau	Acier
Finition de la surface	Revêtu par poudre
EAN/Gencode	3245060212179

## PIÈCES DÉTACHÉES

-  Commande réservée aux professionnels
-  Délais de 15 jours à 3 semaines à réception de commande
-  À commander à votre distributeur en matériel électrique

### Garantie des pièces détachées

Pas d'incidence sur la garantie du produit fini. Pièces détachées garanties contre défaut par échange sous 15 jours maxi.

Ref.	Désignation.	Prix unitaire (€ HT*)
9 802 89	Poignée Soft Line courte pour plastron métal DPX <sup>3</sup> 1600 horizontal débrochable et DMX2500 fixe dans XL <sup>3</sup> 4000	38,73
9 802 90	Poignée Soft Line longue pour plastron métal DPX <sup>3</sup> 1600 horizontal débrochable dans XL <sup>3</sup> 4000	38,73

\* Les prix indiqués sont des prix tarif fabricant, destinés à la clientèle professionnelle, donnés à titre indicatifs pour la France métropolitaine et ne constituent en aucun cas un prix imposé à la revente. Base tarif hors-taxe janvier 2015

Toutes les indications mentionnées sur le présent e-catalogue (caractéristiques et cotes) sont susceptibles de modifications, elles ne peuvent donc constituer un engagement de notre part. La présente notice est réservée aux professionnels exclusivement. Nous rappelons que tout produit doit être installé conformément aux règles d'installation par un professionnel qualifié.

*Ces prix ne sont que des prix indicatifs pour la France métropolitaine. Ils ne constituent en aucun cas une offre ou un engagement de la part de la Société Legrand, qui commercialise ses produits au travers de professionnels distributeurs et installateurs libres de déterminer leur prix de revente. Ils ne constituent en aucun cas des prix imposés à la revente. Prix indicatif hors pose. Toutes les indications mentionnées sur le présent document sont susceptibles de modifications. Nous rappelons que tout produit doit être installé conformément aux règles d'installation par un professionnel qualifié.*