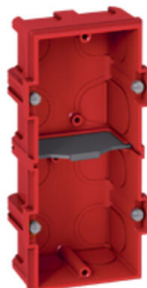


## Boîte à encastrer Batibox maçonnerie - 2 postes profondeur 40mm

REF. 0 905 32

BATIBOX

LEGRAND



### CARACTÉRISTIQUES PRODUIT

Batibox pour maçonnerie, une boîte à sceller dans les murs en matériaux pleins ou creux (brique) pour fixation d'appareillage

- Pour montage d'appareillage à vis
- Boîte à sceller horizontalement ou verticalement - 2 postes - 4 à 5 modules
- Séparation possible de courant fort et courant faible par plaquette amovible fournie
- Découpage possible du fond et des entrées
- Multiplicité des entrées (latérales et en fond de boîte) pour le passage de gaines

### Information sur la gamme

Les boîtes d'encastrement Batibox permettent l'installation d'appareillage dans les cloisons sèches, la maçonnerie, le béton. Il existe aussi la boîte multimatériaux qui est compatible avec les cloisons creuses (plaques de plâtre, briques), les carreaux de plâtre ou les murs maçonnés (parpaing, brique...). 3 profondeurs (30, 40 ou 50 mm) permettent de recevoir tous types d'appareillages. L'installation des boîtes multipostes peut se faire en horizontal ou vertical et une séparation amovible est livrée pour isoler le courant fort du courant faible. La boîte d'encastrement Batibox peut être transformée en une boîte de dérivation en y ajoutant un couvercle de finition.

### CARACTÉRISTIQUES TECHNIQUES

Marque	Legrand
Type de montage	ouvrage en briques apparentes
Classe de protection (IP)	IP20
Résistance aux chocs (IK)	IK04