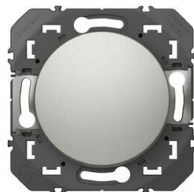


Poussoir simple dooxie 6A 250V~ finition alu - emballage blister

REF. 0 952 34

DOOXIE

LEGRAND



Finition Aluminium

**CARACTÉRISTIQUES PRODUIT**

dooxie, une commande d'éclairage, équipée d'un support et à compléter d'une plaque, avec un design simple et moderne dans l'air du temps

- Le bouton poussoir répond à plusieurs usages du quotidien : l'éclairage, l'ouverture de porte, la sonnette, la minuterie...
- Capacité des bornes : 1,5mm²
- Connexion rapide sans outil par bornes automatiques
- Possibilité de choisir la plaque de finition (non fournie) pour personnaliser son intérieur

Information sur la gamme

dooxie™ est une gamme de prises et interrupteurs simple et moderne qui propose plus de 100 fonctions indispensables et également des fonctions connectées. En complet ou en composable, à équiper de plaque monoposte carrée ou ronde ou multiposte carrée, dooxie™ propose également des fonctions en IP 44. La fixation dans la boîte d'encastrement peut se faire à vis ou à griffes, disponibles en 3 profondeurs pour la rénovation avec une plaque entraxe 57 mm. La mise en oeuvre est facilitée avec des fonctionnalités telles que dooxie vario qui permet grâce à son support intégré, un rattrapage angulaire de 20% en plus en cas de dérive de pose de la boîte d'encastrement. Le transformeur permet de construire 5 fonctions d'éclairage à partir d'une seule référence, la prise easyréno permet grâce à sa profondeur faible de remplacer une prise existante.

CARACTÉRISTIQUES TECHNIQUES

Marque	Legrand
Assemblage	mécanisme seul
Nombre de contacts en tant que contacts à ouverture	1
Nombre de contacts en tant que contacts à fermeture	1
Nombre de pôles	2
Tension nominale	250 V
Courant nominal assigné	6 A
Type de raccordement	borne automatique
Type de montage	encastré
Type de fixation	fixation à vis
Adapté à la classe de protection (IP)	IP20

