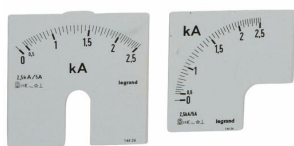


## Cadran de mesure pour ampèremètre analogique 0A à 2500A - 1 cadran pour fût rond et 1 cadran pour fût carré

REF. 0 146 26

LEGRAND



15,92 €

Tarif professionnel de référence HT hors éco-contribution

### INFORMATION PRODUIT

Stock Legrand sous 20 jours ouvrés à réception de la commande distributeur

### CARACTÉRISTIQUES PRODUIT

Appareil analogique de mesure de courant d'un circuit électrique à installer sur porte d'armoire

- Cadran de mesure pour ampèremètres analogiques pour mesure sur porte
- Livré par 2 (1 pour fût rond et 1 pour fût carré)
- Conforme aux normes: NF IEC 60051, VDE 0410, BS 89, NF EN 60051-1 et CENELEC HD 223

### Les + utilisation

Affichage de 0A à 2500A

*Ces prix ne sont que des prix indicatifs pour la France métropolitaine. Ils ne constituent en aucun cas une offre ou un engagement de la part de la Société Legrand, qui commercialise ses produits au travers de professionnels distributeurs et installateurs libres de déterminer leur prix de revente. Ils ne constituent en aucun cas des prix imposés à la revente. Prix indicatif hors pose. Toutes les indications mentionnées sur le présent document sont susceptibles de modifications. Nous rappelons que tout produit doit être installé conformément aux règles d'installation par un professionnel qualifié.*

## CARACTÉRISTIQUES TECHNIQUES

---

Unité de mesure	Ampère
Valeur finale nominale de l'échelle	2500
Echelle de surintensité	Non
Largeur de l'échelle de mesure	68 mm
Type de montage	Autre
EAN/Gencode	3245060146269

*Ces prix ne sont que des prix indicatifs pour la France métropolitaine. Ils ne constituent en aucun cas une offre ou un engagement de la part de la Société Legrand, qui commercialise ses produits au travers de professionnels distributeurs et installateurs libres de déterminer leur prix de revente. Ils ne constituent en aucun cas des prix imposés à la revente. Prix indicatif hors pose. Toutes les indications mentionnées sur le présent document sont susceptibles de modifications. Nous rappelons que tout produit doit être installé conformément aux règles d'installation par un professionnel qualifié.*