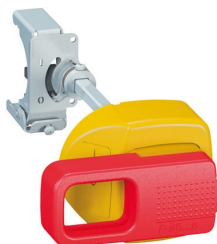


Commande rotative déportée DX³ avec poignée jaune et rouge

REF. 4 063 20

DX³

LEGRAND



CARACTÉRISTIQUES PRODUIT

DX³, commande déportée pour appareil modulaire permettant une action directe et rapide sur le produit sans ouvrir le coffret électrique

- Commande rotative déportée avec poignée jaune et rouge
- Compatible avec tous les DX³ 2P, 3P et 4P
- Livrée avec :- une embase- une tige de liaison- une poignée- un gabarit de perçage auto-adhésif - tous les accessoires de montage

Les + utilisation

Permet la commande manuelle (ON/OFF) d'un appareil modulaire sans ouvrir la porte de l'armoire ou du coffret

Information sur la gamme

En réussissant l'alliance performante entre pouvoir de coupure élevé, forte intensité nominale et faible encombrement, les disjoncteurs modulaires DX³ répondent parfaitement aux contraintes de sélectivité et de gain de place, tout en assurant une protection optimale des personnes et des biens définie par la norme NF C 15-100. Ils permettent d'éviter la mise hors service de toute l'installation en cas de défaut et de renforcer le pouvoir de coupure de la protection aval. Ils peuvent être installés dans des chantiers résidentiels, petit tertiaire et grand tertiaire avec des pouvoirs de coupure de 6 kA à 50 kA. Le disjoncteur DX³ STOP ARC est une nouveauté Legrand, qui limite le risque d'incendie causé par des défauts d'arc électrique. La gamme DX³ est également composée de disjoncteurs différentiels, d'interrupteurs différentiels ainsi que d'auxiliaires qui assurent le déclenchement à distance des disjoncteurs, et de blocs différentiels adaptables.

CARACTÉRISTIQUES TECHNIQUES

Avec rallonge d'axe	Oui
Avec verrouillage de porte	Oui
Verrouillable	Oui
Avec poignée rouge/jaune	Oui
EAN/Gencode	3414970328625