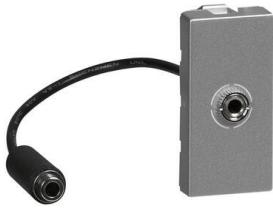


Prise Jack femelle 3,5mm préconnectorisée Mosaic 1 module - alu

REF. 0 793 79

MOSAIC

LEGRAND



CARACTÉRISTIQUES PRODUIT

Mosaic, une prise Jack, répondant aux tendances actuelles des bâtiments à compléter d'une plaque de finition et à poser sur tous types de supports

- Prise Jack 3,5mm femelle préconnectorisée Mosaic - A équiper d'un support et d'une plaque Mosaic
- Préconnectorisée : équipée d'un cordon de longueur 15cm et de 2 connecteurs femelle
- 1 module - Couleur Aluminium

Avantages

Une teinte alu particulièrement adaptée aux environnements tertiaires

Les + installation

Peut être installée en encastré (dans boîte d'encastrement) ou en saillie (sur cadre saillie, goulotte, colonne, etc)

Les + utilisation

Permet la connexion d'un dispositif d'émission audio stéréo (iPod, PC portable) ou d'écoute (HP, casque audio...)

Recommandations / restrictions d'usages

Usage en intérieur uniquement

Information sur la gamme

Pour les bâtiments tertiaires et résidentiels, Mosaic™ est la référence de l'appareillage avec plus de 250 fonctions disponibles, une offre esthétique, fiable, stockée partout et rapide à installer. Mosaic™, c'est avant tout un mécanisme au format 45 x 45, composable dès 1 module, à poser et à installer sur tous types de supports : mur, colonne, colonnette, boîte de sol, goulotte...L'esthétique de Mosaic évolue pour répondre aux tendances actuelles des bâtiments, avec des larges chanfreins sur la plaque de finition apportant dynamisme et légèreté pour sublimer le produit et un rappel bi-matière sur les doigts des interrupteurs et poussoirs pour faire écho à la plaque et sublimer les fonctions lumineuses. Disponible en 3 finitions : blanc brillant, alu, noir mat, blanc antimicrobien pour les environnements exigeants alliant hygiène et esthétique. Les innovations telles que Mosaic Easy-Led (1 mécanisme unique qui devient lumineux ou témoin avec un voyant à brocher) ou Mosaic Link (les prises à raccordement latéral d'un simple geste) font de cette gamme d'appareillage un atout pour les installateurs.

CARACTÉRISTIQUES TECHNIQUES

		Type de fixation	à clipser
Assemblage		Nombre de modules (construction modulaire)	1
mécanisme avec enjoliveur (ou doigt)		Adapté au nombre de jacks/coupleurs	1
Utilisation	jack	Serre cable	Non
Bague de support	Non	Jacks blindés	Non
Avec protection contre la poussière	Non	Boîtier blindé	Non
Avec couvercle à charnière	Non	Domino	Non
Direction de sortie	droit	Adapté à la classe de protection (IP)	IP40
Champ d'inscription	sans champ d'inscription	Résistance aux chocs	IK04
Avec impression	Non	Largeur d'appareil	22.5 mm
Type de montage	encastré	Hauteur d'appareil	45 mm
Matériau	plastique	Profondeur d'appareil	35 mm
Qualité du matériau	thermoplastique	Profondeur min. de la boîte d'encastrement	40 mm
Sans halogène	Oui	Profondeur d'encastrement	19 mm
Traitement antibactérien	Non	Température d'utilisation /d'installation	-5 - 50 °C
Finition de la surface	mat	Température de stockage	-10 - 70 °C
Couleur	aluminium		
Transparent	Non		