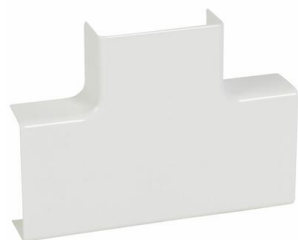


**Dérivation en T pour moulure DLPlus 40x12,5mm ou 40x16mm - blanc**

REF. 0 302 07

DLPLUS

LEGRAND

**CARACTÉRISTIQUES PRODUIT**

DLPlus, cet accessoire permet la dérivation en T de deux morceaux de moulure de même section

- Dérivation en T pour moulure DLPlus
- Pour Moulures 40mm x 12,5mm ou 40mm x 16mm
- Blanc
- Respect de l'indice de protection

**Les + installation**

La dérivation en T se clippe sur la moulure

**Les + utilisation**

Permet une finition de l'installation électrique propre et soignée

**Information sur la gamme**

Les moulures et plinthes DLP permettent une rénovation facile pour la distribution, la protection mais aussi la dérivation des fils et câblage de l'installation électrique. Les moulures DLPlus sont équipées d'une membrane stop-fils qui permet lors de l'installation que les conducteurs restent en place dans la moulure, le positionnement aisé des conducteurs, des accessoires de finition et des couvercles et de ne pas avoir à ajouter d'agrafes. Les profilés sont livrés avec un couvercle à clipser (démontable à l'aide d'un tournevis). Le cheminement des moulures et plinthes est facilité par des angles variables s'adaptant à tous les angles de murs de 60° à 120°. La fixation des moulures et plinthes se fait par collage, cheville, vis ou clous sur le mur.

## CARACTÉRISTIQUES TECHNIQUES

---

Hauteur	16 mm	Traitement antibactérien	Non
Largeur	40 mm	Traitement de surface	non traité
Modèle	partie inférieure et partie supérieure	Adapté au maintien de fonction	Non
Matériau	plastique	Type de fixation	encliquetable
Qualité du matériau	autre	Couleur	blanc
Sans halogène	Oui	Numéro RAL	9003
		Film de protection	Non