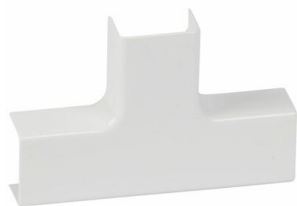


Dérivation en T à plat pour moulure DLPlus 20x12,5mm - blanc

REF. 0 302 24

DLPLUS

LEGRAND

**6,71 €**

Tarif professionnel de référence HT hors éco-contribution

Produit de vente courante habituellement stockée par la distribution

CARACTÉRISTIQUES PRODUIT**DLPlus, cet accessoire permet la dérivation en T de deux morceaux de moulure de même section**

- Dérivation en T à plat pour moulure DLPlus 20mm x 12,5mm
- Blanc
- Respect de l'indice de protection

Les + installation

La dérivation en T se clippe sur la moulure

Les + utilisation

Permet une finition de l'installation électrique propre et soignée

Information sur la gamme

Les moulures et plinthes DLP permettent une rénovation facile pour la distribution, la protection mais aussi la dérivation des fils et câblage de l'installation électrique. Les moulures DLPlus sont équipées d'une membrane stop-fils qui permet lors de l'installation que les conducteurs restent en place dans la moulure, le positionnement aisé des conducteurs, des accessoires de finition et des couvercles et de ne pas avoir à ajouter d'agrafes. Les profilés sont livrés avec un couvercle à clipser (démontable à l'aide d'un tournevis). Le cheminement des moulures et plinthes est facilité par des angles variables s'adaptant à tous les angles de murs de 60° à 120°. La fixation des moulures et plinthes se fait par collage, cheville, vis ou clous sur le mur.

CARACTÉRISTIQUES TECHNIQUES

Hauteur	12.5 mm	Traitement antibactérien	Non
Largeur	20 mm	Traitement de surface	non traité
Modèle	partie inférieure et partie supérieure	Adapté au maintien de fonction	Non
		Type de fixation	encliquetable
Matériau	plastique	Couleur	blanc
Qualité du matériau	autre	Numéro RAL	9003
Sans halogène	Oui	Film de protection	Non

Ces prix ne sont que des prix indicatifs pour la France métropolitaine. Ils ne constituent en aucun cas une offre ou un engagement de la part de la Société Legrand, qui commercialise ses produits au travers de professionnels distributeurs et installateurs libres de déterminer leur prix de revente. Ils ne constituent en aucun cas des prix imposés à la revente. Prix indicatif hors pose. Toutes les indications mentionnées sur le présent document sont susceptibles de modifications. Nous rappelons que tout produit doit être installé conformément aux règles d'installation par un professionnel qualifié.