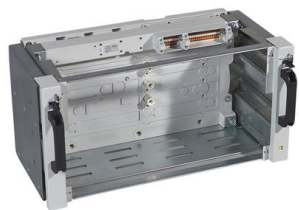


Base VX³IS333 pour répartition verticale en armoire XL³4000 des DPX³630 3P sans différentiel

REF. 4 046 46



VUE D'ENSEMBLE

| | |
|-----------|-----------------------|
| Marque | Legrand |
| Emballage | 1 unité |
| Volume | 102.3 dm ³ |
| Poids | 24200 g |

CARACTÉRISTIQUES TECHNIQUES

Caractéristiques produit

Bases VX³ IS pour appareils

- Se fixent sur les montants fonctionnels
- Alimentation par pinces
- Connexion et déconnexion automatiques sur le châssis colonne VX³ IS

Bases VX³ IS 333

- Raccordement amont automatique
- Raccordement aval automatique
- Embase pour module de raccordement automatique des auxiliaires
- 3P
- Pour DPX³ 630 sans diff

Caractéristiques Générales

Répartition IS verticale VX³ IS jusqu'à 2000 A - en armoire XL³ 4000 et XL³ 6300