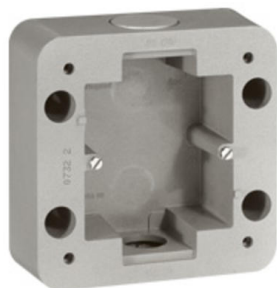


Cadre saillie 1 poste Soliroc IK10

REF. 0 778 90



VUE D'ENSEMBLE

Marque	Legrand
Emballage	1 unité
Volume	1.386 dm ³
Poids	397 g

CARACTÉRISTIQUES TECHNIQUES

Caractéristiques produit

Cadres saillie IK 10

- Reçoivent les PE ISO 20
- 1 poste
- 110 x 110 x 45 mm sauf réf. 0 778 74/75

Caractéristiques Générales

Soliroc™ - prises, sorties de câbles

- Adapté aux établissements recevant du public, lieux de passage sans surveillance, parkings, parties communes d'immeubles
- Haute résistance aux chocs IK 10 et à l'humidité
- 4 points de fixation par le chevillage de la plaque directement sur le mur et 4 obturateurs à monter en force sur la plaque (démontables uniquement par perçage)
- Mécanismes livrés avec enjoliveurs