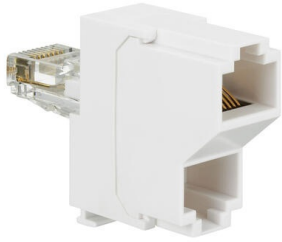


## Doubleur saillie de RJ45 à téléphone L1 et L2

REF. 0 327 46

LCS<sup>2</sup>

LEGRAND



---

### CARACTÉRISTIQUES PRODUIT

#### Doubleur saillie

- Doubleur mobile téléphone L1/L2

#### Les + installation

S'enclipse dans les prises RJ45 pour doubler les applications

## CARACTÉRISTIQUES TECHNIQUES

---

Type de connecteur RJ45 8(8)

Catégorie 5E

Couleur autre

Type de raccordement autre