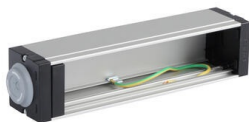


## PDU 10pouces 1U 8 modules LCS<sup>3</sup> à fixation sans vis à équiper

REF. 6 468 98

LCS<sup>2</sup>

LEGRAND



### CARACTÉRISTIQUES PRODUIT

LCS<sup>3</sup>, équipement de distribution d'énergie pour coffrets LCS<sup>3</sup> et Linkeo

- PDU (Power Distribution Units) 10pouces
- A équiper - Cuve aluminium - reçoit 8 modules Mosaic

### Les + installation

Fixation rapide sans vis sur montants 19pouces

### Recommandations / restrictions d'usages

Montage possible sur racks 19pouces Haute Densité avec visserie référence 046423

## CARACTÉRISTIQUES TECHNIQUES

Dimension de fixation	254 mm (10 pouces)	Avec mesure de la température	Non
Dimensions de montage	254 mm	Avec matériau de fixation	Oui
Sens de montage	horizontal/vertical	Résistance aux chocs (IK)	Non applicable
Raccordement électrique	autre	Classe de protection (IP)	Autre
Finition du raccordement électrique	autre	Température d'utilisation /d'installation	-5 - 40 °C
Nombre d'unités en hauteur (HE)	1	Température de stockage	-20 - 70 °C
Longueur	237 mm	Type de tension	AC
Hauteur	44.3 mm	Courant d'alimentation	32 A
Profondeur	52.5 mm	Fréquence d'alimentation	50 - 50 Hz
Tension d'alimentation	230 V	Indication de repérage des bornes de raccordement	Non
Catégorie de surtension	2	Couleur	gris
Filtre anti-parasite réseau	Non	Type de borne	Autre
Commutable	Non	Nature du câble pour connexion	Autre
SNMP	Non	Diamètre maxi d'entrée de câbles	18 mm
Avec affichage	Non	Objet connecté	Non
Evaluation	local	Type de communication	Autre
Avec affichage LED	Non	Moyen de pilotage	Non applicable
Avec fusible	Non	Programmable	Non
Ampèremètre	Non	Intéropérabilité du protocole de connexion	Non