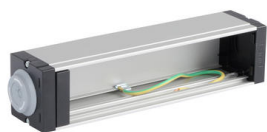


PDU 10pouces 1U 8 modules LCS² à fixation sans vis à équiper

REF. 6 468 98



89,03€ Tarif professionnel de référence HT

VUE D'ENSEMBLE

Marque	Legrand
Emballage	1 unité
Volume	1.614 dm ³
Poids	225 g

CARACTÉRISTIQUES TECHNIQUES

Caractéristiques produit

PDU à équiper

- Fixation rapide sans vis sur montants 19"
- Montage possible sur racks 19" Haute Densité avec visserie réf. 0 464 23
- Cuve aluminium
- PDU 10" reçoit 8 modules Mosaic
- À équiper

Caractéristiques Générales

Distribution d'énergie - PDU à équiper, accessoires de PDU et rail DIN 19"