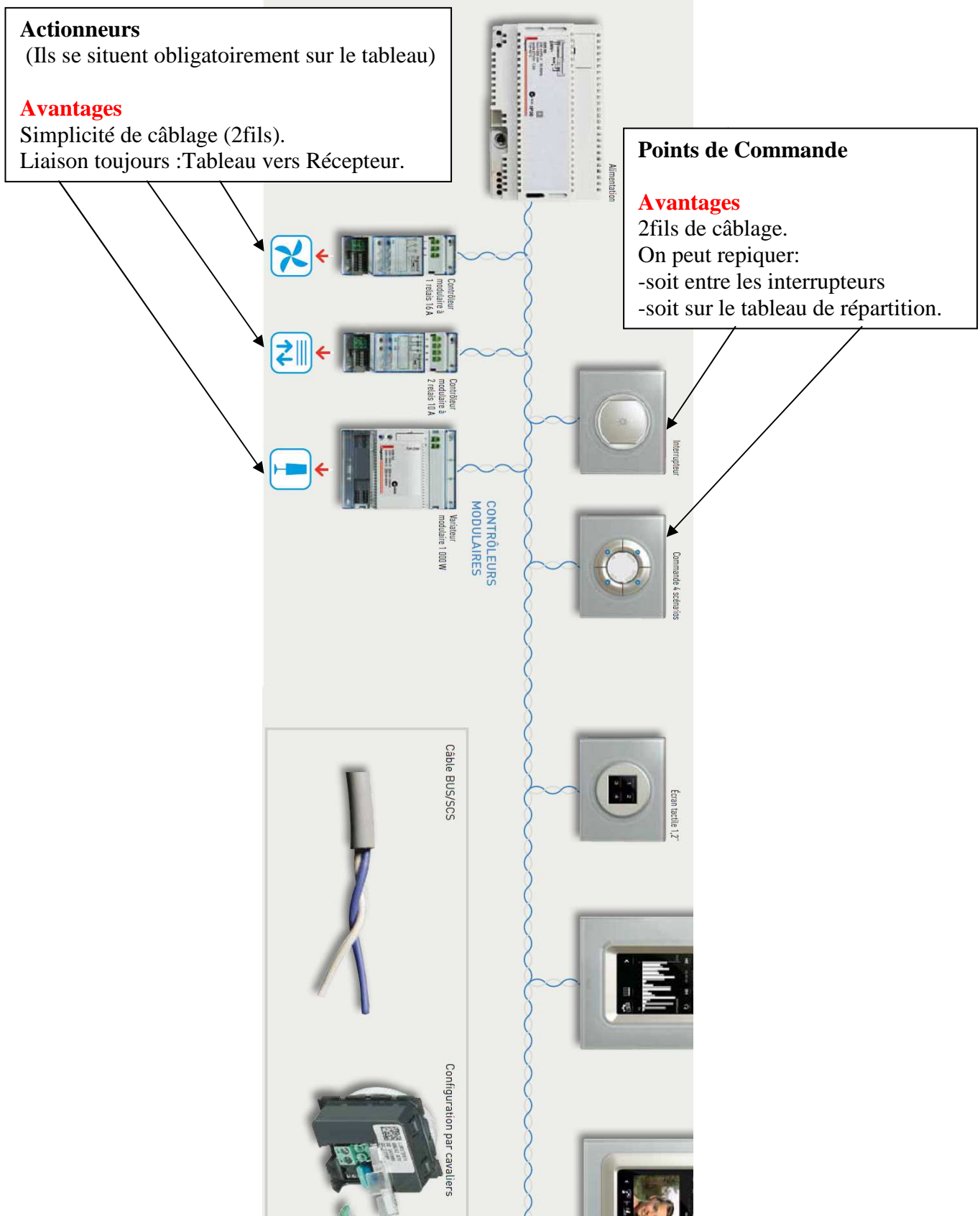


# TRAVAIL DU NOUVEAU PROFESSIONNEL

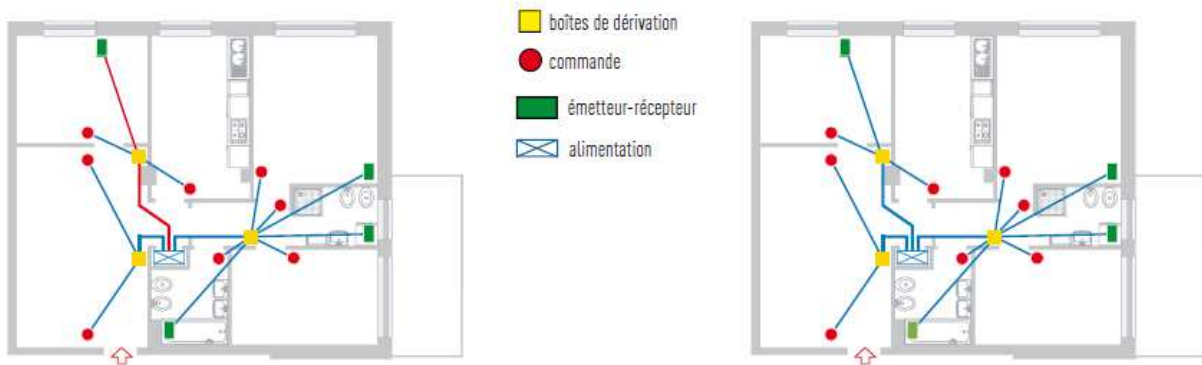
## I/CABLAGE DOMOTIQUE:



## Exemple de câblage en unifilaire (Doc LEGRAND)

1) Le branchement entre l'alimentation et l'appareil le plus éloigné ne doit pas dépasser 250 m.

2) La longueur totale des connexions ne doit pas dépasser 500 m (rallonge de câble)



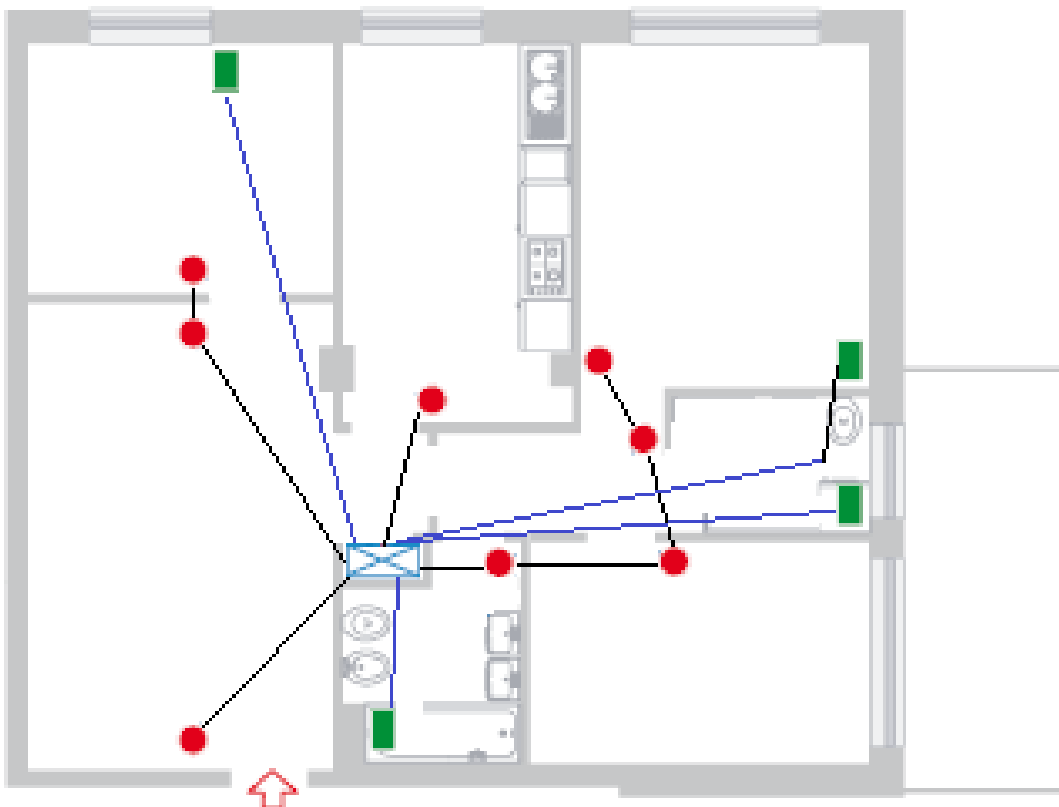
### Remarque importante:

Suivant la taille de la maison (ou appartement) et à condition de respecter les distances de câblage, on peut travailler en optimisant l'installation.

- Chaque récepteur va directement au tableau.
- Suivant les emplacements de point de commande :
  - soit on peut les repiquer entre eux.
  - soit les raccorder directement au tableau.

Voici un exemple qui évite les boîtes de dérivation

(PS : certains artisans évitent les boîtes de dérivation afin de faciliter le dépannage ou l'accessibilité).



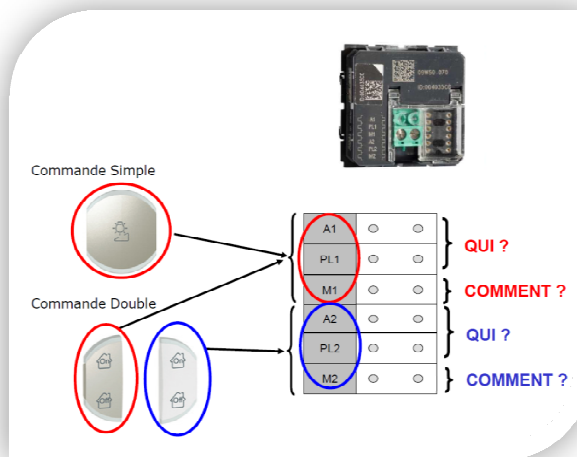
## Synthèse:

- Dans le cadre d'une maison neuve :

<b>SYNTHESE</b>	<p>La réalisation d'une maison en domotique présente beaucoup d'avantages, par rapport à un câblage classique</p> <ul style="list-style-type: none"><li>➤ Le câblage en domotique est plus rapide et plus facile qu'un câblage classique.</li><li>➤ Créer un interrupteur pour éteindre toute la maison (cela évite au client d'aller au 1<sup>er</sup> étage).</li><li>➤ Changer le fonctionnement de sa maison sans abîmer un mur (gain de temps et d'argent).</li><li>➤ Pouvoir gérer sa maison avec son téléphone/tablette. Le client à la pouvoir :<ul style="list-style-type: none"><li>-De vérifier que tout est bien éteint.</li><li>-De gérer ses Volets-Roulants (V-R).</li><li>-De visionner ses caméras de maison.</li><li>-Dans le cadre des cambriolages, de faire croire qu'on est chez soi (en gérant les V-R et les lumières).</li></ul>Etc....</li></ul>
-----------------	--

## II/LES CAVALIERS:

➤ Exemple d'un Va et Vient à l'aide du **MEMO de chantier** (LEGRAND).



**A1** :Numero (0 à 9)

**PL1** :Numero (1 à 9).

Le nombre de commandes maximales va de 01 à 99.

Un exemple de repérage possible.

Le 1<sup>er</sup> chiffre=la pièce

Le 2<sup>ème</sup> chiffre=son n° de commande de cette pièce allant de 0 à 9.

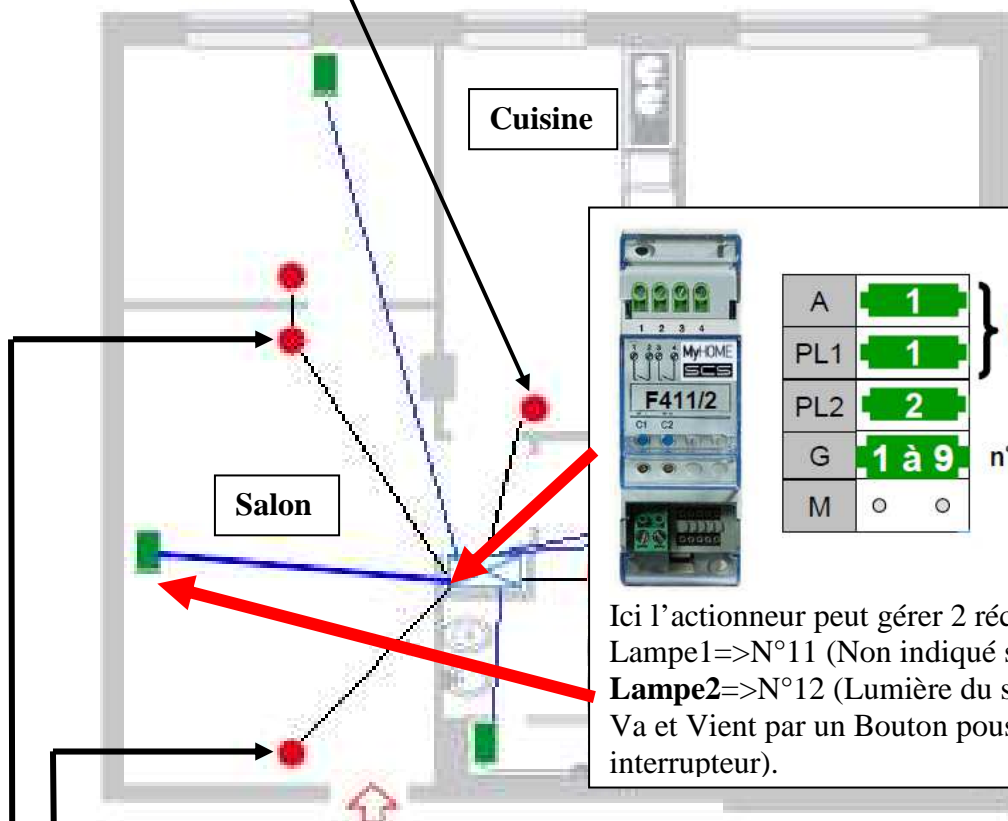
Exemple:

**Salon=1**

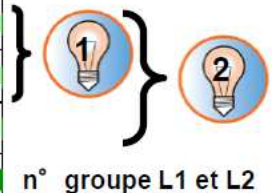
**Cuisine=2**

Etc...

**M1** : Cavalier de précision entre le choix sur un interrupteur, un bouton poussoirs ou autre.



A	1
PL1	1
PL2	2
G	1 à 9
M	○ ○



Ici l'actionneur peut gérer 2 récepteurs :

Lampe1=>N°11 (Non indiqué sur le plan).

**Lampe2**=>N°12 (Lumière du salon, commandée en Va et Vient par un Bouton poussoir et un interrupteur).



**NOIRE**

A	1
PL	2
M	0/I

**A** :Salon N°1

**PL** :N°2 (0 et 1 étant utilisé pour autre chose VR,etc..).

**M** :0/I Fonctionnement en interrupteur.



**GRISE**

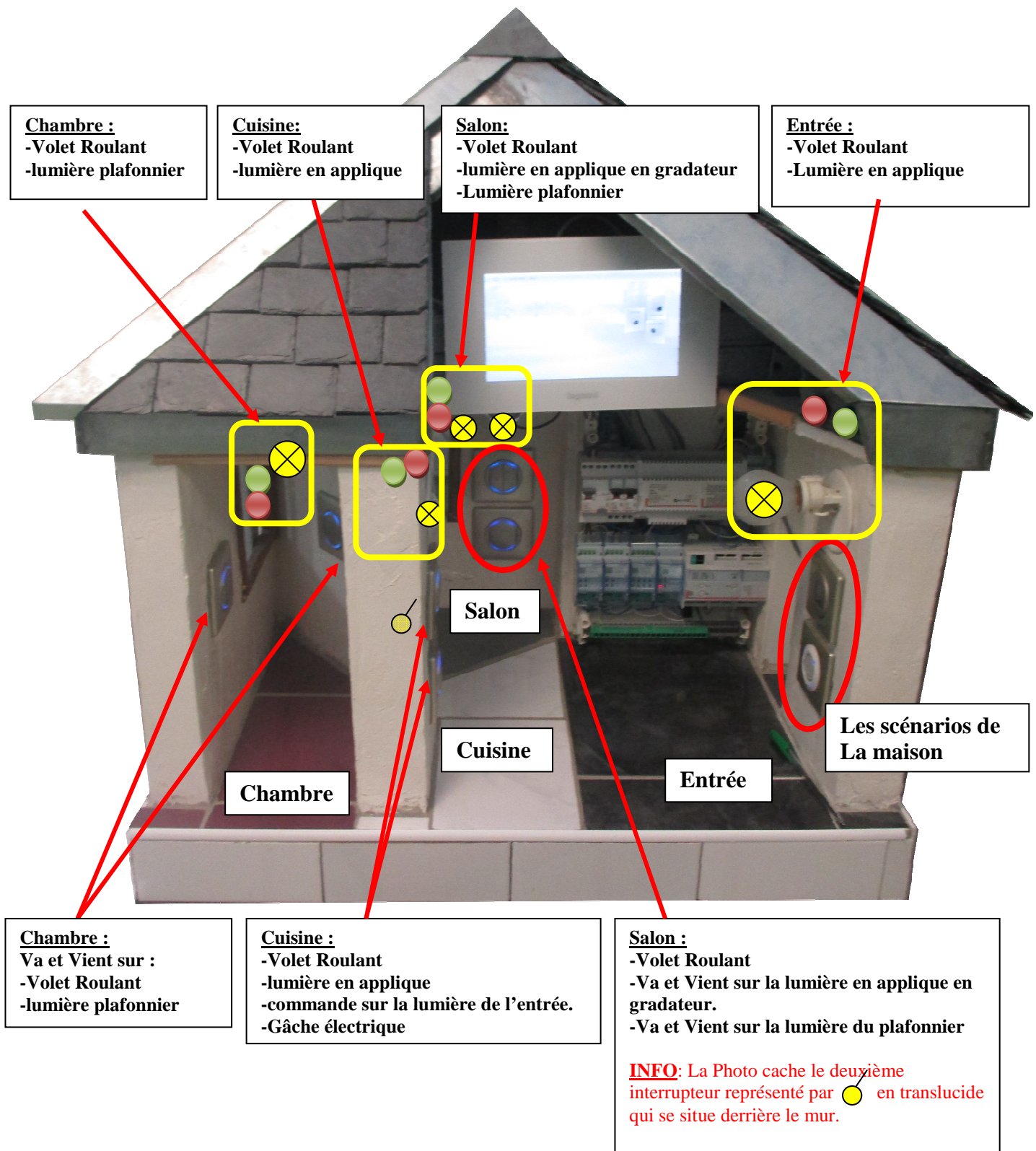
A	1
PL	2
M	PUL

**A** :Salon N°1

**PL** :N°2 (0 et 1 étant utilisé pour autre chose VR,etc..).

**M** :PUL Fonctionnement en Bouton Poussoir.

### III/FONCTIONNEMENT DE LA MAISON



## IV/REPERAGE DES NUMERO DES CAVALIERS

Vôtre employeur vous demande en appuyant et en regardant sur le tableau les Numéros des cavaliers.

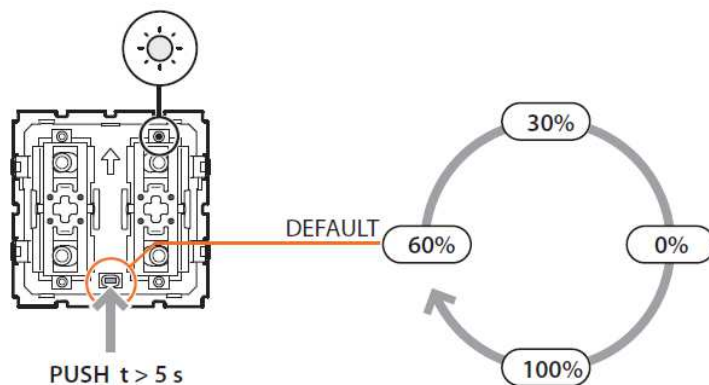
	Eclairage	Volets-Roulants
Entrée	N°1.2	N°1.11
Cuisine	N°	N°
Chambre	N°	N°
Salon	N° N°	N°

## V/MODIFICATIONS DEMANDEES PAR LE CLIENT

Le client désire faire les modifications suivantes :

1/Changer la luminosité des interrupteurs de la chambre (**trop voyant pour lui la nuit**).

RÉGLAGE DES LEDs



1. Appuyer sur le bouton de configuration pendant au moins 5 secondes. Tous les LEDs s'allument sur l'orange (vert+rouge) ou violet (rouge+bleu) au bout de 3 secondes puis se replacent sur le vert ou le bleu au bout de 5 secondes.
2. Maintenir le bouton enfoncé ; la luminosité des LEDs change toutes les 2 secondes comme indiqué sur le dessin.
3. Relâcher le bouton une fois que le niveau de luminosité voulu est atteint.

2/Au niveau de l'interrupteur de la chambre à côté de la fenêtre

-Retirer la commande du Volet roulant.

-Mettre à la place un général OFF en Volet roulant.

**(Le client désire avoir tous les volets baissés en allant se coucher).**

3/Au niveau de l'interrupteur de l'éclairage de la cuisine.

**Le client voudrait changer le bouton poussoir par un interrupteur.**



4/Le Client désire changer les scénarios de l'entrée de la maison.

a/Votre patron (enseignant) vous montre comment modifier ou changer un scénario.

b/Le client désire :

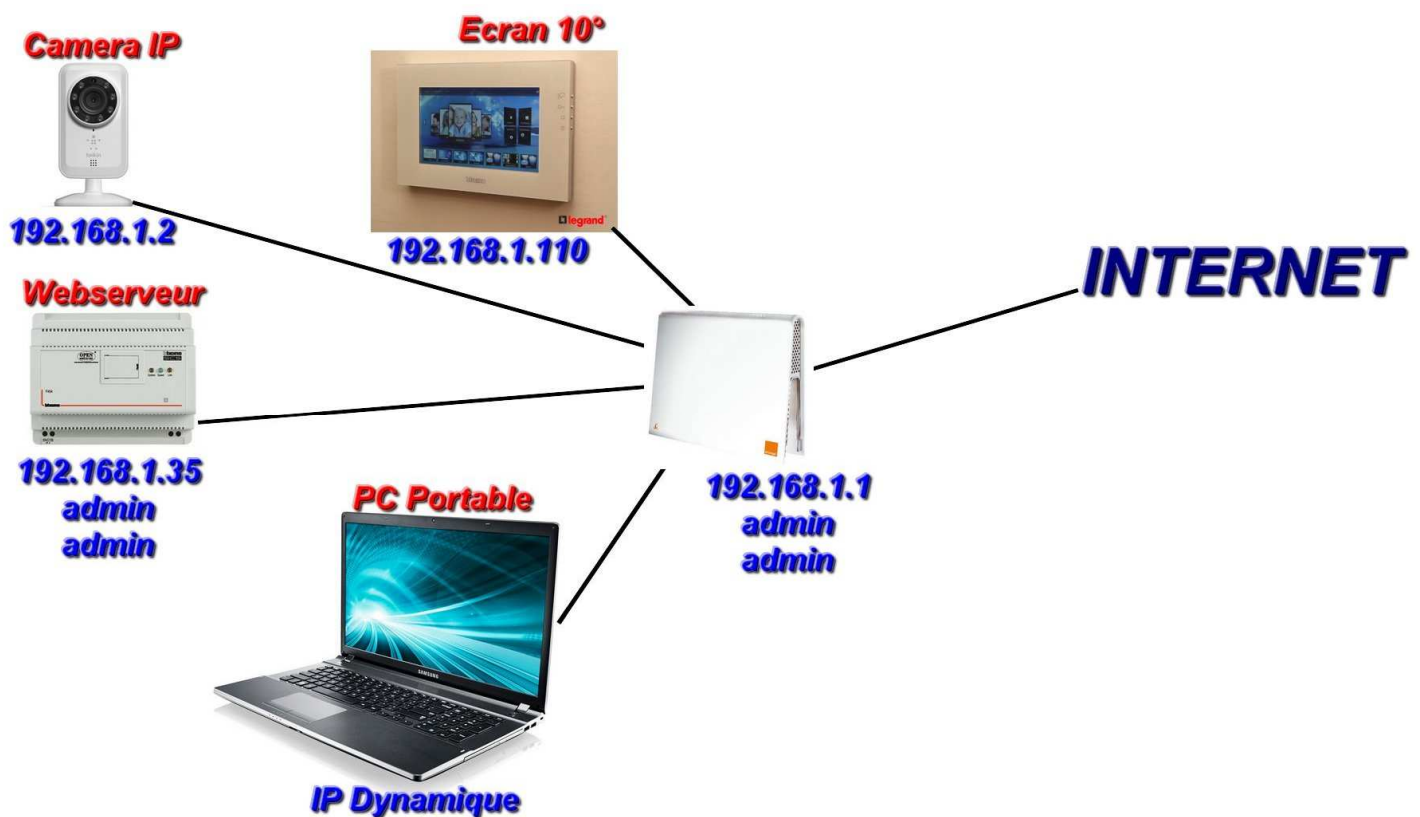
-1bouton pour allumer ou éteindre uniquement la lumière de l'entrée.

-1bouton pour éteindre toutes les lumières et fermer tous les Volets-Roulants.

-1bouton pour allumer uniquement la lumière du salon en gradateur environ 50%(quand le client rentre tard de son travail 3x8h, il ne veut pas réveiller toute la famille).

-1bouton pour lever tous les Volets-Roulants.

## VI/STRUCTURE DU RESEAU DU CLIENT



## VII/INSTALLATION APPAREILLAGE (Téléphone/Tablette)

1/Chercher le Wifi du fournisseur : **LIVEBOX 5243**

2/Connectez-vous sur le wifi grâce à la clé suivante :

**C11E A571 1873 6808 C74F 2845 61**

3/Télécharger l'application MY HOME (LEGRAND).

4/Exécuter l'application.

**Paramétrage** : il faut se connecter sur le webserveur pour gérer la maison, il faut alors rentrer l'IP du webserveur : **192.168.1.35**

## **VIII/DECLARATION APPAREILLAGE** (Téléphone/Tablette)

Pour tester si la tablette/téléphone fonctionne correctement.

Réaliser pour le client :

1/Eclairage général ON/OFF

2/En unitaire, tous les points lumineux

- Entrée

- Cuisine

- salon plafonnier

- salon applique (attention configuration gradateur)

- Chambre

3/Volet-roulant général ON/OFF

4/En unitaire, tous les Volet-Roulants.

- Entrée

- Cuisine

- salon

- Chambre

5/Ouvrez une page web avec l'IP suivante :

192.168.1.2

Suivant la mise à jour de la tablette ou du téléphone (java) vous pourrez accéder à la vidéo de la Caméra IP de la maison.