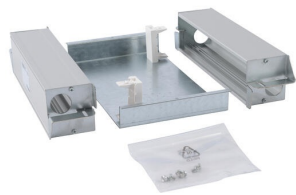


Kit de 2 supports verticaux 8 modules pour mécanismes Mosaic dans références 689622 , 689623 et 088056

REF. 6 896 57

MOSAIC

LEGRAND

**124,80 €**

Tarif professionnel de référence HT hors éco-contribution

CARACTÉRISTIQUES PRODUIT**Accessoire de pose pour montage d'appareillage dans boîte de sol**

- Kit de 2 supports verticaux pour intégration de 8 modules pour prises Mosaic Link
- Pour boîtes de sol pour carrelage ou marbre

Recommandations / restrictions d'usages

Pour installation dans chape béton

Information sur la gamme

Pour les bâtiments tertiaires et résidentiels, Mosaic™ est la référence de l'appareillage avec plus de 250 fonctions disponibles, une offre esthétique, fiable, stockée partout et rapide à installer. Mosaic™, c'est avant tout un mécanisme au format 45 x 45, composable dès 1 module, à poser et à installer sur tous types de supports : mur, colonne, colonnette, boîte de sol, goulotte...L'esthétique de Mosaic évolue pour répondre aux tendances actuelles des bâtiments, avec des larges chanfreins sur la plaque de finition apportant dynamisme et légèreté pour sublimer le produit et un rappel bi-matière sur les doigts des interrupteurs et poussoirs pour faire écho à la plaque et sublimer les fonctions lumineuses. Disponible en 3 finitions : blanc brillant, alu, noir mat, blanc antimicrobien pour les environnements exigeants alliant hygiène et esthétique. Les innovations telles que Mosaic Easy-Led (1 mécanisme unique qui devient lumineux ou témoin avec un voyant à brocher) ou Mosaic Link (les prises à raccordement latéral d'un simple geste) font de cette gamme d'appareillage un atout pour les installateurs.

Ces prix ne sont que des prix indicatifs pour la France métropolitaine. Ils ne constituent en aucun cas une offre ou un engagement de la part de la Société Legrand, qui commercialise ses produits au travers de professionnels distributeurs et installateurs libres de déterminer leur prix de vente. Ils ne constituent en aucun cas des prix imposés à la revente. Prix indicatif hors pose. Toutes les indications mentionnées sur le présent document sont susceptibles de modifications. Nous rappelons que tout produit doit être installé conformément aux règles d'installation par un professionnel qualifié.

CARACTÉRISTIQUES TECHNIQUES

Nombre d'appareils encastrables	8
Longueur	244.5 mm
Largeur	50 mm
Profondeur	55 mm
Modèle	Forme de support
Type de montage appareil d'installation	Visser
Matériau	Métal
EAN/Gencode	3414970698711

Ces prix ne sont que des prix indicatifs pour la France métropolitaine. Ils ne constituent en aucun cas une offre ou un engagement de la part de la Société Legrand, qui commercialise ses produits au travers de professionnels distributeurs et installateurs libres de déterminer leur prix de revente. Ils ne constituent en aucun cas des prix imposés à la revente. Prix indicatif hors pose. Toutes les indications mentionnées sur le présent document sont susceptibles de modifications. Nous rappelons que tout produit doit être installé conformément aux règles d'installation par un professionnel qualifié.