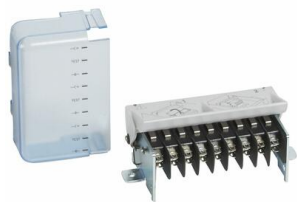


**Contact de signalisation pour DMX³6300 , DMX³4000 et DMX³2500
version débrochable positions embroché ou test ou débroché**

REF. 0 288 13

LEGRAND

**359,70 €**

Tarif professionnel de référence HT hors éco-contribution

CARACTÉRISTIQUES TECHNIQUES**Caractéristiques produit****Auxiliaires de commande et de signalisation****Contact de signalisation pour version débrochable**

Contact de position embroché/test/débroché 3 contacts inverseurs par position

Caractéristiques Générales**DMX³ 6300/4000/2500 - auxiliaires et accessoires****Information sur la gamme**

Les disjoncteurs ouverts DMX³ permettent la protection et le contrôle en tête des installations basse tension de 630 à 6300 A. Les interrupteurs ouverts DMX³-I permettent la coupure en charge et le sectionnement des circuits à basse tension de 1000 à 6300 A. Ces appareils de protection de puissance sont disponibles en version fixe ou débrochable et peuvent être équipés de mécanismes d'interverrouillage pour inverseurs de sources. Ils peuvent être complétés par des auxiliaires de type déclencheurs de courant, commandes motorisées, verrouillage, prises avant ou arrière, épanouisseurs. Les unités de protection électroniques permettent des réglages précis des paramètres de protection et doivent être commandées en même temps que le DMX³ pour un assemblage usine. Le DMX³ 1600 dispose d'une version complète pré-équipée avec une unité de protection. Les DMX³ peuvent devenir communicants en option pour la supervision.