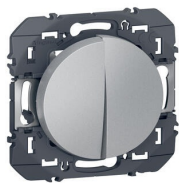


Transformeur pour réaliser 5 fonctions va-et-vient et poussoir dooxie finition alu



REF. 6 001 31

DOOXIE

LEGRAND

15,61 €

Tarif professionnel de référence HT hors éco-contribution

CARACTÉRISTIQUES PRODUIT

dooxie, une commande d'éclairage avec support permettant un rattrapage en cas de dérive de pose de la boîte d'encastrement, à équiper d'une plaque avec un design dans l'air du temps

- Transformateur réversible dooxie - Alu - À équiper d'une plaque
- Livré avec un doigt simple et deux demi-doigts pour réaliser 5 fonctions :
 - un simple va-et-vient ou simple poussoir
 - un double va-et-vient ou double poussoir
 - un va-et-vient + poussoir
- Livré en mode poussoir avec doigt simple monté et avec coque de protection chantier à charnières qui protège le produit de la poussière et des éclaboussures de peinture et permet au mécanisme de rester utilisable pendant le chantier
- Repérage des bornes facilitant le câblage
- Bornes automatiques permettant la connexion rapide sans outil

Avantages

La fixation du mécanisme se fait sur un jeu innovant de plaquettes métalliques mobiles - Ces plaquettes métalliques améliorent la rigidité du support afin d'éviter sa déformation au moment du serrage des vis - La mobilité du jeu de plaquettes (2mm d'amplitude) permet un rattrapage d'alignement du mécanisme en horizontal - Ce rattrapage compense les éventuels défauts d'installation de la boîte : boîte déformée, boîtes non alignées, ... En multiposte cela facilite l'assemblage des mécanismes

Mécanisme équipé d'un système permettant de passer de la fonction poussoir à la fonction va-et-vient et inversement en fonction des contraintes du chantier - Une action sur la languette de maintien permet de repasser un va-et vient en poussoir

Les + installation

Peut être installé en encastré (dans boîte d'encastrement) ou en saillie (sur cadre saillie) - Livré avec support permettant un rattrapage angulaire (-13°/+11°) : facilite la mise à niveau du mécanisme lorsque la boîte n'est pas parfaitement horizontale

Les + utilisation

Peut être associé à d'autres poussoirs afin de commander un même éclairage depuis plusieurs points de contrôle - L'interrupteur peut être utilisé comme simple interrupteur mais peut aussi être associé à un autre va-et-vient pour permettre d'allumer ou éteindre la lumière depuis deux points différents

Recommandations / restrictions d'usages

Usage en intérieur uniquement

Information sur la gamme

dooxie™ est une gamme d'appareillage simple et moderne qui propose plus de 100 fonctions indispensables et également des fonctions connectées. En complet ou en composable, à équiper de plaque monoposte carrée ou ronde ou multiposte carrée, dooxie™ propose également des fonctions en IP 44. La fixation dans la boîte d'encastrement peut se faire à vis ou à griffes, disponibles en 3 profondeurs pour la rénovation avec une plaque entraxe 57 mm. La mise en oeuvre est facilitée avec des

Ces prix ne sont que des prix indicatifs pour la France métropolitaine. Ils ne constituent en aucun cas une offre ou un engagement de la part de la Société Legrand, qui commercialise ses produits au travers de professionnels distributeurs et installateurs libres de déterminer leur prix de revente. Ils ne constituent en aucun cas des prix imposés à la revente. Prix indicatif hors pose. Toutes les indications mentionnées sur le présent document sont susceptibles de modifications. Nous rappelons que tout produit doit être installé conformément aux règles d'installation par un professionnel qualifié.

fonctionnalités telles que dooxie vario qui permet grâce à son support intégré, un rattrapage angulaire de 20% en plus en cas de dérive de pose de la boîte d'encastrement. Le transformeur permet de construire 5 fonctions d'éclairage à partir d'une seule référence, la prise easyréno permet grâce à sa profondeur faible de remplacer une prise existante.

Ces prix ne sont que des prix indicatifs pour la France métropolitaine. Ils ne constituent en aucun cas une offre ou un engagement de la part de la Société Legrand, qui commercialise ses produits au travers de professionnels distributeurs et installateurs libres de déterminer leur prix de revente. Ils ne constituent en aucun cas des prix imposés à la revente. Prix indicatif hors pose. Toutes les indications mentionnées sur le présent document sont susceptibles de modifications. Nous rappelons que tout produit doit être installé conformément aux règles d'installation par un professionnel qualifié.

CARACTÉRISTIQUES TECHNIQUES

Type de commutation	Autre	Type de raccordement	Borne automatique
Type de commande	Autre	Interrupteur de chauffage	Non
Assemblage		Interrupteur de machine à laver	Non
Mécanisme avec enjoliveur (ou doigt)		Largeur d'appareil	73 mm
Type de montage	Encastré	Hauteur d'appareil	73 mm
Type de fixation	Fixation à vis	Profondeur d'appareil	36.15 mm
Avec plaque de montage	Oui	Profondeur d'encastrement	21.4 mm
Matériau	Plastique	Compatible avec Apple HomeKit	Non
Qualité du matériau	Thermoplastique	Compatible avec Google Assistant	Non
Sans halogène	Oui	Profondeur min. de la boîte d'encastrement	40 mm
Traitement antibactérien	Non	Compatible avec Amazon Alexa	Non
Traitement de surface	Laqué / peint	Possible support IFTTT	Non
Finition de la surface	Mat	Température d'utilisation /d'installation	-5-35 °C
Couleur	Aluminium	Température de stockage	-25-60 °C
Numéro RAL (équivalent)	7040	Type de tension	AC
Zone de texte/surface d'inscription	Non	Fréquence d'alimentation	50-60 Hz
Voyant	Non	Neutre obligatoire	Non
Adapté à la classe de protection (IP)	IP20	Indication de repérage des bornes de raccordement	Oui
Tension nominale	250 V	Capacité des bornes	1.5-2.5 mm ²
Courant nominal assigné	6 A	Nature du câble pour connexion	Souple ou rigide
Courant de commutation pour lampes fluorescentes	6 AX	Section de câble	1.5-1.5 mm ²
Contact de report	Non	EAN/Gencode	3414971005136

Ces prix ne sont que des prix indicatifs pour la France métropolitaine. Ils ne constituent en aucun cas une offre ou un engagement de la part de la Société Legrand, qui commercialise ses produits au travers de professionnels distributeurs et installateurs libres de déterminer leur prix de revente. Ils ne constituent en aucun cas des prix imposés à la revente. Prix indicatif hors pose. Toutes les indications mentionnées sur le présent document sont susceptibles de modifications. Nous rappelons que tout produit doit être installé conformément aux règles d'installation par un professionnel qualifié.