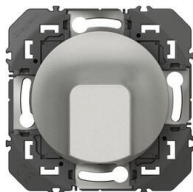


Sortie de câble standard dooxie finition alu - emballage blister

REF. 0 952 51

DOOXIE

LEGRAND



Niveau   

Finition Aluminium



CARACTÉRISTIQUES PRODUIT

dooxie, une sortie de câble, équipée d'un support et à compléter d'une plaque, avec un design simple et moderne dans l'air du temps

- Pour câble Ø5mm à Ø12mm
- Idéal pour le raccordement de convecteurs électriques
- Possibilité de choisir la plaque de finition (non fournie) pour personnaliser son intérieur

Information sur la gamme

dooxie™ est une gamme de prises et interrupteurs simple et moderne qui propose plus de 100 fonctions indispensables et également des fonctions connectées. En complet ou en composable, à équiper de plaque monoposte carrée ou ronde ou multiposte carrée, dooxie™ propose également des fonctions en IP 44. La fixation dans la boîte d'encastrement peut se faire à vis ou à griffes, disponibles en 3 profondeurs pour la rénovation avec une plaque entraxe 57 mm. La mise en oeuvre est facilitée avec des fonctionnalités telles que dooxie vario qui permet grâce à son support intégré, un rattrapage angulaire de 20% en plus en cas de dérive de pose de la boîte d'encastrement. Le transformeur permet de construire 5 fonctions d'éclairage à partir d'une seule référence, la prise easyréno permet grâce à sa profondeur faible de remplacer une prise existante.

CARACTÉRISTIQUES TECHNIQUES

Marque	Legrand
Type de pose	Encastré
Etat de livraison	A équiper d'une plaque
Nombre de modules	1 poste
Caractéristiques produit	IP21 : protégée contre les corps solides supérieurs à 12,5 mm et protégée contre les chutes verticales de gouttes d'eau (condensation)
IP	21