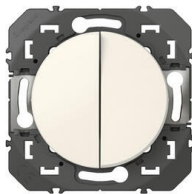


## Poussoir double dooxie 6A 250V~ finition blanc

REF. 6 000 08

DOOXIE

LEGRAND



19,84 €

Tarif professionnel de référence HT hors éco-contribution

Produit de vente courante habituellement stockée par la distribution

### CARACTÉRISTIQUES PRODUIT

dooxie, une commande d'éclairage avec support permettant un rattrapage en cas de dérive de pose de la boîte d'encastrement, à équiper d'une plaque avec un design dans l'air du temps

- Poussoir double 6A - 250V dooxie - Blanc
- Repérage des bornes facilitant le câblage
- Bornes automatiques permettant la connexion rapide sans outil
- Livré avec coque de protection chantier à charnières : protège le produit de la poussière et des éclaboussures de peinture et permet au mécanisme de rester utilisable pendant le chantier
- À équiper d'une plaque

### Avantages

La fixation du mécanisme se fait sur un jeu innovant de plaquettes métalliques mobiles - Ces plaquettes métalliques améliorent la rigidité du support afin d'éviter sa déformation au moment du serrage des vis - La mobilité du jeu de plaquettes (2mm d'amplitude) permet un rattrapage d'alignement du mécanisme en horizontal - Ce rattrapage compense les éventuels défauts d'installation de la boîte : boîte déformée, boîtes non alignées, ... En multiposte cela facilite l'assemblage des mécanismes

### Les + installation

Peut être installé en encastré (dans boîte d'encastrement) ou en saillie (sur cadre saillie) - Livré avec support permettant un rattrapage angulaire (-13°/+11°) : facilite la mise à niveau du mécanisme lorsque la boîte n'est pas parfaitement horizontale

### Les + utilisation

Des poussoirs reliés à un télérupteur, situé au tableau électrique, permettent de commander un même éclairage depuis plusieurs points de contrôle

### Recommandations / restrictions d'usages

Usage en intérieur uniquement

### Information sur la gamme

dooxie™ est une gamme d'appareillage simple et moderne qui propose plus de 100 fonctions indispensables et également des fonctions connectées. En complet ou en composable, à équiper de plaque monoposte carrée ou ronde ou multiposte carrée, dooxie™ propose également des fonctions en IP 44. La fixation dans la boîte d'encastrement peut se faire à vis ou à griffes, disponibles en 3 profondeurs pour la rénovation avec une plaque entraxe 57 mm. La mise en oeuvre est facilitée avec des fonctionnalités telles que dooxie vario qui permet grâce à son support intégré, un rattrapage angulaire de 20% en plus en cas de dérive de pose de la boîte d'encastrement. Le transformeur permet de construire 5 fonctions d'éclairage à partir d'une seule référence, la prise easyréno permet grâce à sa profondeur faible de remplacer une prise existante.

*Ces prix ne sont que des prix indicatifs pour la France métropolitaine. Ils ne constituent en aucun cas une offre ou un engagement de la part de la Société Legrand, qui commercialise ses produits au travers de professionnels distributeurs et installateurs libres de déterminer leur prix de vente. Ils ne constituent en aucun cas des prix imposés à la revente. Prix indicatif hors pose. Toutes les indications mentionnées sur le présent document sont susceptibles de modifications. Nous rappelons que tout produit doit être installé conformément aux règles d'installation par un professionnel qualifié.*

## CARACTÉRISTIQUES TECHNIQUES

Assemblage	mécanisme seul	Couleur	blanc
Modèle	contact à poussoir de groupe	Numéro RAL (équivalent)	9003
Type de commande	bouton-poussoir	Transparent	Non
Nombre de contacts en tant que contacts à ouverture	2	Zone de texte/surface d'inscription	Non
Nombre de contacts en tant que contacts à fermeture	2	Impression	sans
Version sans contact	Non	Adapté à la classe de protection (IP)	IP20
Nombre de bascules d'actionnement	2	Résistance aux chocs	IK04
Nombre de pôles	4	Largeur d'appareil	73 mm
Tension nominale	250 V	Hauteur d'appareil	73 mm
Courant nominal assigné	6 A	Profondeur d'appareil	32.6 mm
Avec éclairage	Non	Profondeur min. de la boîte d'encastrement	40 mm
Avec lampe de signalisation	Non	Compatible avec Apple HomeKit	Non
Contact de report	Non	Compatible avec Google Assistant	Non
Type de raccordement	borne automatique	Compatible avec Amazon Alexa	Non
Type de montage	encastré	Possible support IFTTT	Non
Type de fixation	fixation à vis	Profondeur d'encastrement	21.4 mm
Matériau	plastique	Température d'utilisation /d'installation	-5 - 35 °C
Qualité du matériau	thermoplastique	Température de stockage	-25 - 60 °C
Sans halogène	Oui	Type de tension	AC
Traitement antibactérien	Non	Fréquence d'alimentation	50 - 60 Hz
Traitement de surface	non traité	Section de câble	1.5 - 1.5 mm <sup>2</sup>
Finition de la surface	brillant	Maintien du câble	Non applicable

Ces prix ne sont que des prix indicatifs pour la France métropolitaine. Ils ne constituent en aucun cas une offre ou un engagement de la part de la Société Legrand, qui commercialise ses produits au travers de professionnels distributeurs et installateurs libres de déterminer leur prix de revente. Ils ne constituent en aucun cas des prix imposés à la revente. Prix indicatif hors pose. Toutes les indications mentionnées sur le présent document sont susceptibles de modifications. Nous rappelons que tout produit doit être installé conformément aux règles d'installation par un professionnel qualifié.