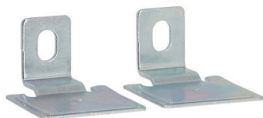


Jeu de fixation latérale pour bloc nourrice

REF. 0 734 71



VUE D'ENSEMBLE

Marque	Legrand
Emballage	10 unités
Volume	0.517 dm ³
Poids	379 g

CARACTÉRISTIQUES TECHNIQUES

Caractéristiques produit

Accessoires de fixation

- Jeu de fixation latérale

Caractéristiques Générales

Blocs nourrices équipés - munis de cordon(s) à raccordement rapide

- Blocs aluminium (52 x 52 mm)
- Prises 2P+T à puits inclinés à 35° - 16 A - 250 V~, équipées d'éclips de protection
- Puissance maxi : 3680 W en 230 V~ par circuit
- Câblés et équipés d'un cordon 5 m H07 RNF 3G 2,5 mm² muni d'un connecteur mâle à raccordement rapide (1 cordon par type de courant)
- Fixation possible avec accessoires de fixation
- Conformes à la norme NF C 61-314