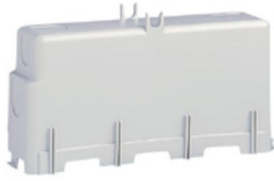


## Boîte de dérivation de descente rectangulaire Batibox béton 176x90x55mm

REF. 0 895 42



### VUE D'ENSEMBLE

Marque	Legrand
Emballage	50 unités
Volume	62.119 dm <sup>3</sup>
Poids	3935 g

### CARACTÉRISTIQUES TECHNIQUES

#### Caractéristiques produit

##### Boîtes de dérivation

##### Boîte de descente rectangulaire

- Boîte dimensions 176 x 90 x 55mm
- Equipée de 4 entrées Ø20 et 25 mm

#### Caractéristiques Générales

Programme Batibox™ - boîtes d'encastrement DCL et dérivation pour béton